

CILINDRO SERIE "ISO 15552" SERIE 3 Ø 32÷100 mm

Cilindri realizzati secondo la norma ISO 15552. Cilindri disponibili in varie versioni e un'ampia gamma di accessori:

- esecuzione con o senza magnete
- semplice o doppio effetto – stelo singolo o passante
- possibilità di scelta tra guarnizioni in POLIURETANO, NBR e FKM/FPM (per alte temperature)
- esecuzioni speciali a richiesta
- accessori di fissaggio, unità di guida e blocco meccanico-stelo.

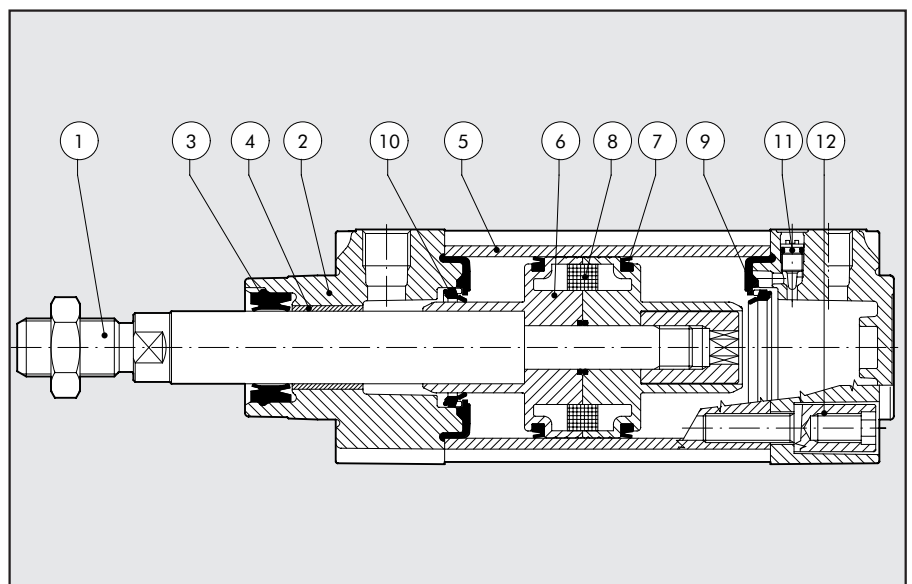
I profili delle camicie dei cilindri serie 3 sono stati studiati per ridurre al minimo il peso. Due cave a T, orientate dallo stesso lato su cui si affacciano gli attacchi filettati, permettono l'inserimento di sensori a scomparsa. Gli altri tre lati della camicia sono lisci, senza scanalature e quindi facilmente pulibili.

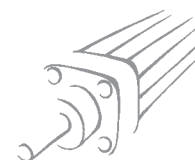


DATI TECNICI	POLIURETANO	NBR	FKM/FPM	Bassa Temperatura
Pressione d'esercizio	max 10 bar (max 1 MPa - 145 psi)			
Temperatura d'esercizio Ø 32 ÷ 63	-20°C ÷ +80°C (Cil. non magnetici) -20°C ÷ +70°C (Cil. magnetici)	-10°C ÷ +80°C (Cil. non magnetici) -10°C ÷ +70°C (Cil. magnetici)	-10°C ÷ +150° (Cil. non magnetici)	-35°C ÷ +80°C
Ø 80 ÷ 100	-10°C ÷ +80°C (Cil. non magnetici) -10°C ÷ +70°C (Cil. magnetici)	-10°C ÷ +80°C (Cil. non magnetici) -10°C ÷ +70°C (Cil. magnetici)	-10°C ÷ +150° (Cil. non magnetici)	-35°C ÷ +80°C
Fluido	Aria senza lubrificazione, se si utilizza aria lubrificata la lubrificazione deve essere continua			
Alesaggi	Ø 32 ; Ø 40 ; Ø 50 ; Ø 63 ; Ø 80 ; Ø 100			
Tipo di costruzione	Testate con viti autoformanti			
Corse standard	Semplice effetto: per alesaggi Ø 32÷63 corse da 0 a 250 mm Doppio effetto: per alesaggi Ø 32÷80 corse da 25 a 2800 mm per alesaggi Ø 100 corse da 25 a 2600 mm			
Versioni	Doppio effetto ammortizzato, Semplice effetto stelo represso ammortizzato, Stelo passante ammortizzato, Alta temperatura, Bloccastelo, Tenuta olio, Stelo passante tenuta olio, No stik-slip*.			
Magnete per sensori	Tutte le versioni complete di magnete a richieste fornito privo di magnete.			
Pressione di spunto	Ø 32;40: 0.4 bar Ø 50;63 corse < 1500 mm: 0.3 bar; corse ≥ 1500 mm: 0.4 bar Ø 80;100 corse < 1500 mm: 0.2 bar; corse ≥ 1500 mm: 0.4 bar			
Note d'uso	*Da utilizzare per velocità inferiori a 0.2 m/s, per evitare saltellamenti. Per versioni no stik-slip utilizzare solo aria non lubrificata			
Forze sviluppate a 6 bar in spinta/trazione	Vedere DATI TECNICI GENERALI pag. 15			
Pesi	Vedere DATI TECNICI GENERALI pag. 15			

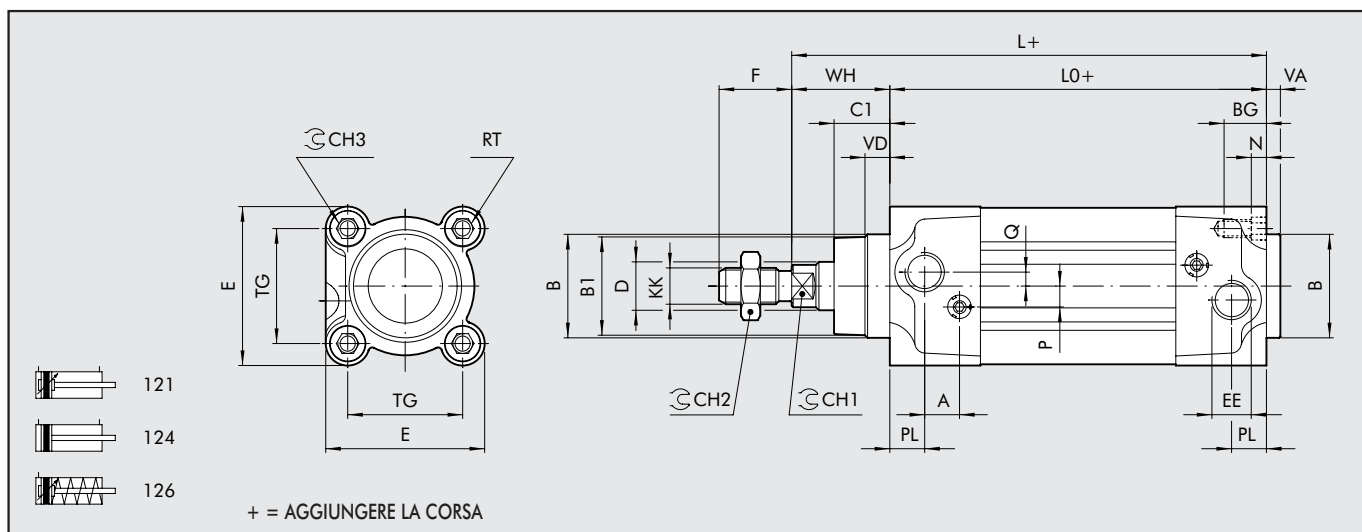
COMPONENTI

- ① STELO: in acciaio C45 o inox, cromato a spessore
- ② TESTATA: in alluminio pressofuso
- ③ GUARNIZIONE STELO: in Poliuretano, NBR o FKM/FPM
- ④ BOCCOLA DI GUIDA: in nastro d'acciaio con riporto di bronzo e PTFE
- ⑤ CAMICIA: in alluminio profilato e anodizzato
- ⑥ SEMIPISTONE: in tecnopolimero autolubrificante con ogive di ammortizzo integrate (in alluminio con pattino in tecnopolimero per diametri 80-100)
- ⑦ GUARNIZIONE PISTONE: in Poliuretano, NBR o FKM/FPM
- ⑧ MAGNETE: in plastoferrite
- ⑨ PARACOLPO + OR statici: in NBR o FKM/FPM
- ⑩ GUARNIZIONE AMMORTIZZO: in Poliuretano, NBR o FKM/FPM
- ⑪ SPILLO AMMORTIZZO: in OT 58 con sistema di sicurezza fuoriuscita spillo anche con totale apertura
- ⑫ VITI ASSEMBLAGGIO: autoformanti in acciaio.

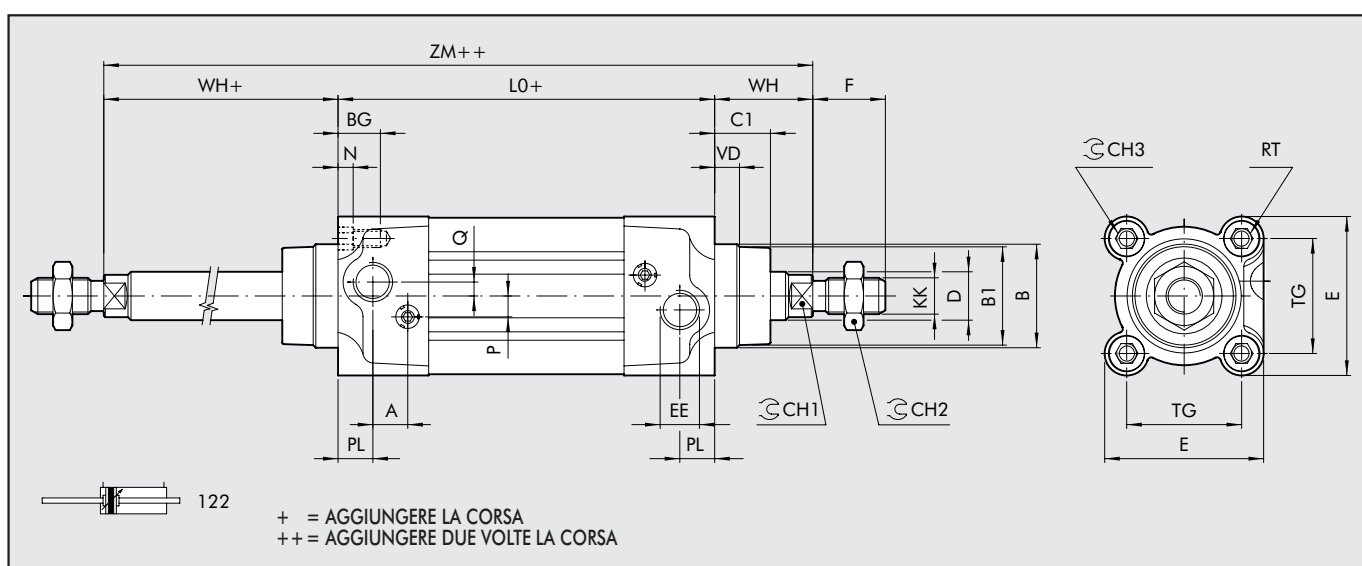




DIMENSIONI VERSIONI STANDARD



DIMENSIONI VERSIONE STELO PASSANTE

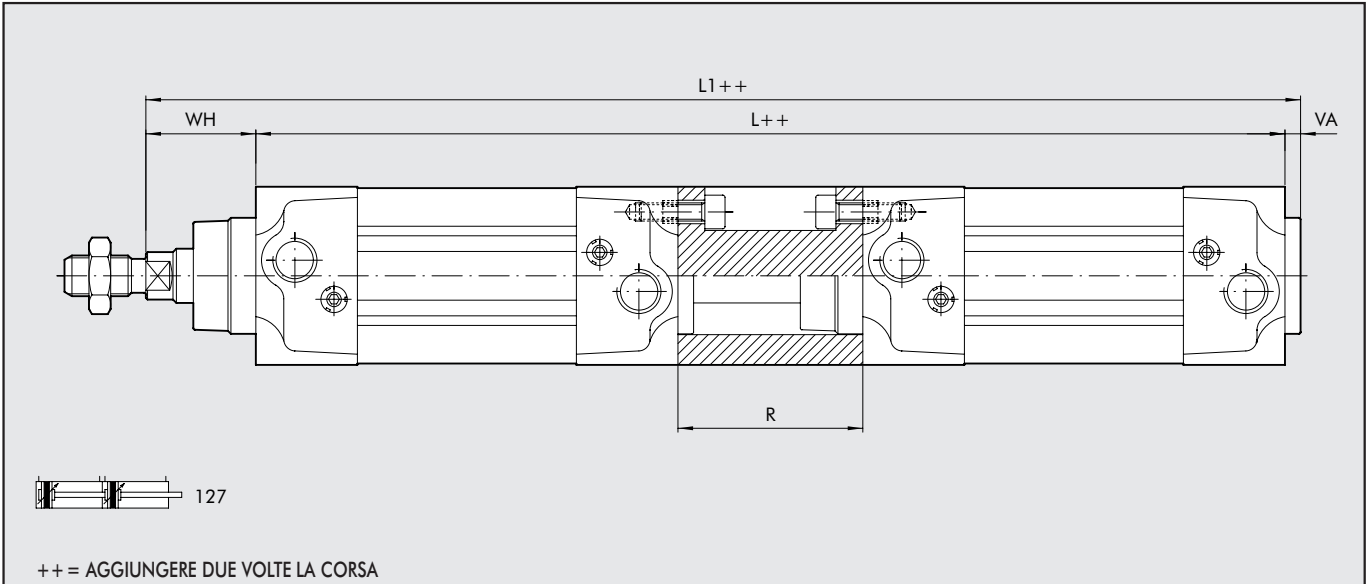


Ø	PL	VD	A	B	B ₁	WH	C ₁	CH ₁	CH ₂	CH ₃	KK	D	TG	VA	F	EE	RT	E	L	L ₀	ZM	BG	N	P	Q
32	10	6.5	10	30	28	26	16	10	17	6	M10x1.25	12	32.5	4	22	G1/8	M6	46	120	94	146	14.5	4.5	6	4
40	12	8	10	35	33	30	20	13	19	6	M12x1.25	16	38	4	24	G1/4	M6	54	135	105	165	14.5	4.5	6	4
50	14	13	10	40	38	37	25	17	24	8	M16x1.5	20	46.5	4	32	G1/4	M8	64.5	143	106	180	17.5	5.5	6	6
63	16	14	10	45	40	37	25	17	24	8	M16x1.5	20	56.5	4	32	G3/8	M8	75.5	158	121	195	17.5	5.5	6	6
80	18	12	12	45	43	46	33	22	30	10	M20x1.5	25	72	4	40	G3/8	M10	94	174	128	220	21.5	5.5	10	7
100	20	14	12	55	49	51	38	22	30	10	M20x1.5	25	89	4	40	G1/2	M10	111	189	138	240	21.5	5.5	10	7

VERSIONE 126 (SEMPLICE EFFETTO)

	Limite infer.	Corsa	Limite super.	L0 - Ø 32	L0 - Ø 40	L0 - Ø 50	L0 - Ø 63	L - Ø 32	L - Ø 40	L - Ø 50	L - Ø 63
ISO	0	< C ≤	25	94	105	106	121	120	135	143	158
ISO	25	< C ≤	50	94	105	106	121	120	135	143	158
NON ISO	50	< C ≤	75	115	129.5	130.5	145.5	141	159.5	167.5	182.5
NON ISO	75	< C ≤	100	136	154	155	170	162	184	192	207
NON ISO	100	< C ≤	125	157	178.5	179.5	194.5	183	208.5	216.5	231.5
NON ISO	125	< C ≤	150	178	203	204	219	204	233	241	256
NON ISO	150	< C ≤	175	199	227.5	228.5	243.5	225	257.5	265.5	280.5
NON ISO	175	< C ≤	200	220	252	253	268	246	282	290	305
NON ISO	200	< C ≤	225	241	276.5	277.5	292.5	267	306.5	314.5	329.5
NON ISO	225	< C ≤	250	262	301	302	317	288	331	339	354

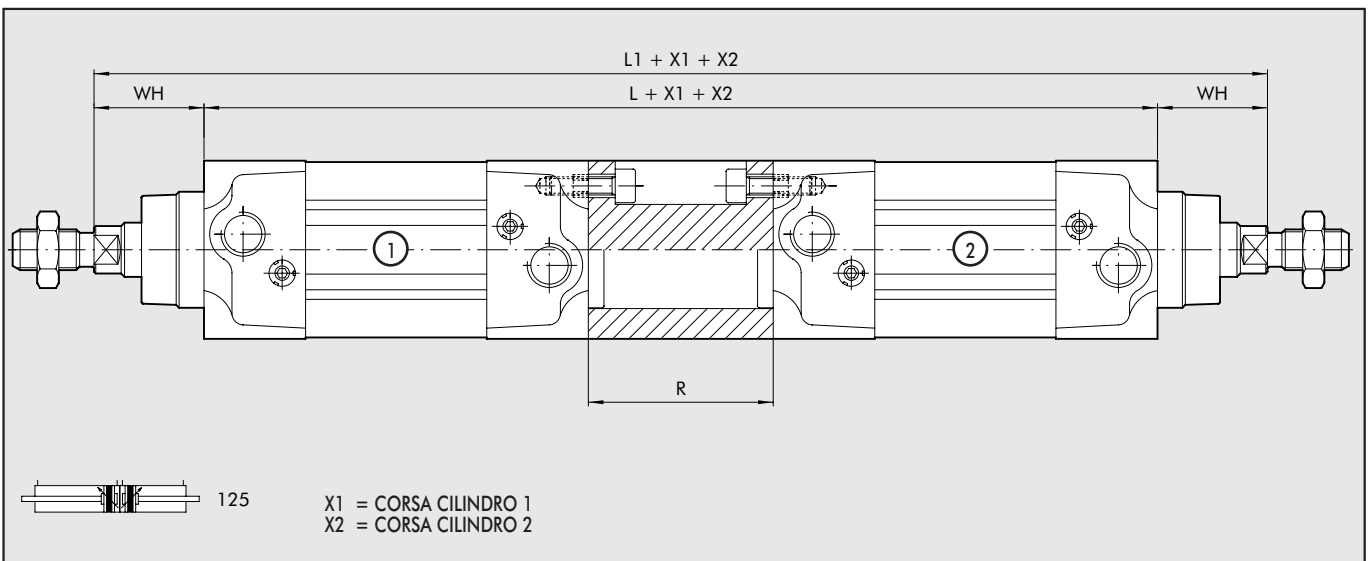
DIMENSIONI VERSIONE TANDEM



Ø	WH	VA	R	L	L ₁
32	26	4	55	243	273
40	30	4	55	265	299
50	37	4	68	280	321
63	37	4	68	310	351
80	46	4	92	348	398
100	51	4	92	368	423

Per le quote mancanti, fare riferimento ai cilindri standard

DIMENSIONI VERSIONE CONTRAPPOSTO



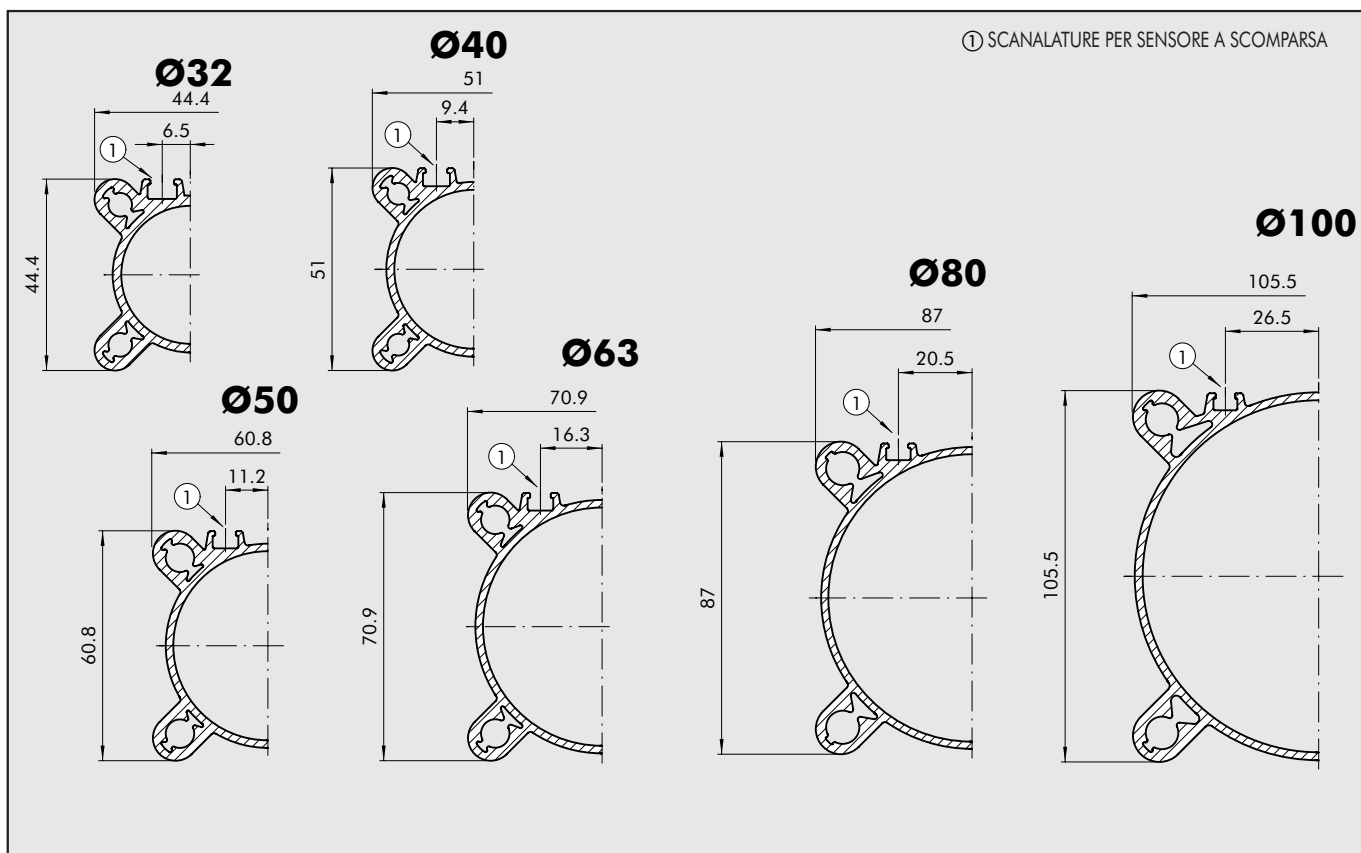
Ø	WH	R	L	L ₁
32	26	55	243	295
40	30	55	265	325
50	37	68	280	354
63	37	68	310	384
80	46	92	348	440
100	51	92	368	470

Per le quote mancanti, fare riferimento ai cilindri standard



SEZIONE CAMICIA

1



CHIAVI DI CODIFICA

CIL	1	2	1	3	3	2	0	0	5	0	C	N	
	TIPOLOGIA			DIAMETRO			CORSA						
121	Doppio effetto	ammortizzato		3	Serie 3	32	Per le corse massime fornibili vedere dati tecnici	A	Stelo C45 cromato, pistone in alluminio: standard per tutti i cilindri con corse ≥ 1000 mm e per cilindri da $\varnothing 80$ mm in su			N	Guarnizioni NBR
122	Stelo passante			◆ 4	Serie 3	40		C	Stelo C45 cromato, pistone tecnopolimero: standard per cilindri da $\varnothing 32$ a $\varnothing 63$ mm con corse < 1000 mm			P	Guarnizioni Poliuretano
124	Doppio effetto	non ammortizzato		5	Serie 3	63		Z	Stelo e dado inox pistone in alluminio			V	Guarnizioni FKM/FPM
125	Contrapposto				Non magnetico	80		X	Stelo e dado inox pistone in tecnopolimero			● B	Bassa temperatura
+ 126	Semplice effetto					A1=100							
127	Tandem												
134	Versione blocca stelo												
136	Versione con blocca stelo montato												
137	Blocca stelo + unità di guida												

- Disponibili solo per versioni con pistone in alluminio (A o Z)
- + Disponibili fino al $\varnothing 63$ e solo versione con pistone in alluminio (A o Z)
- ◆ Da utilizzare per velocità inferiori a 0.2 m/s, per evitare saltellamenti. Utilizzare aria senza lubrificazione

ACCESSORI ISO 1552 SERIE 3: BLOCCO STELO MECCANICO

Pressione di pilotaggio	Pp	4 ÷ 8 bar (0,4 ÷ 0,8 MPa)
Temperatura ambiente	Te	Max 80°C (176°F)
Temperatura fluido	tg	Max 70°C (154°F)
Funzionamento		Nc-Bidirezionale
Meccanica		Doppia ganasca con bloccaggio ad impuntamento meccanico
Forza di serraggio	F	Ø32 Ø40 Ø50 Ø63 Ø80 Ø100
	(N)	650 1100 1600 2500 4000 6300
Mat. corpo		Alluminio
Mat. ganasce		Ottone
Mat. molla		NBR
Mat. pistone		Mat. sintetico addizionato a Teflon
Mat. guarnizioni		NBR
Attacco pilotaggio		1/8"



PRINCIPIO DI FUNZIONAMENTO

Il blocco meccanico-stelo è un meccanismo di tipo normalmente chiuso; in assenza di pilotaggio pneumatico, le due ganasce (A) bloccano in entrambi i sensi lo stelo del cilindro (Fig. 1) alla comparsa del pilotaggio pneumatico, il pistone-guida costringe le due ganasce ad allontanarsi, vincendo la forza della contro-molla (B) e rendendo quindi possibile lo scorrimento dello stelo (Fig. 2).

È importante ricordare che il funzionamento del blocco stelo meccanico è di tipo statico: è quindi necessario bloccare pneumaticamente lo stelo del cilindro prima di effettuare il bloccaggio meccanico.

Fig. 1

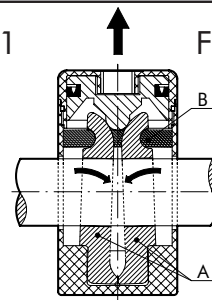
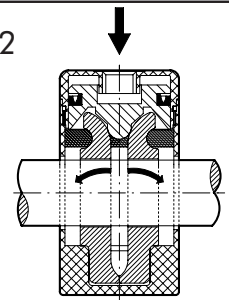
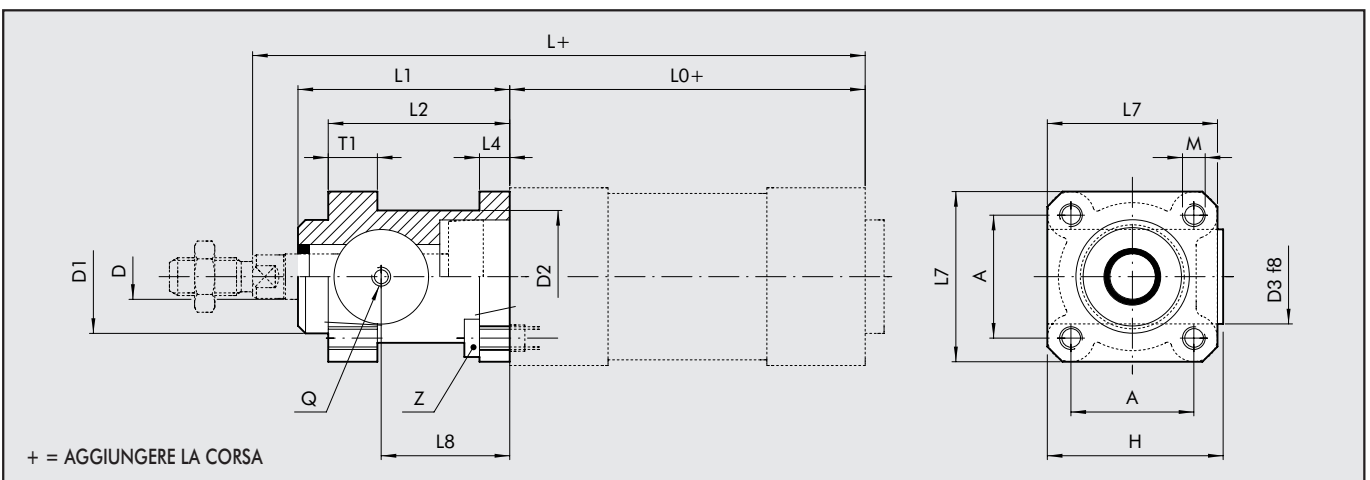


Fig. 2



DIMENSIONI



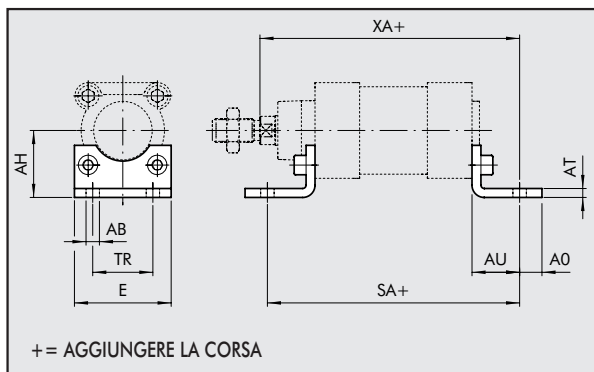
Cod.	Ø	L ₁	L ₂	L ₄	L ₇	L ₈	D	D ₁	D ₂	D ₃	H	A	T ₁	M	Z	Q	L ₀	L	Peso [g]
W5010001102	32	58	48	8	45	34	12	30	35	25	46.5	32.5	13	M6	M6x20	M5	94	162	150
W5010001103	40	65	55	8	50	38	16	35	40	28	53	38	13	M6	M6x20	G1/8	105	180	200
W5010001104	50	82	70	15	60	48	20	40	50	35	64	46.5	16	M8	M8x30	G1/8	106	200	500
W5010001109	63	82	70	15	70	49.5	20	45	60	38	75	56.5	16	M8	M8x30	G1/8	121	215	700
W5010001106	80	110	90	18	90	61	25	45	80	48	95	72	20	M10	M10x35	G1/8	128	251	1700
W5010001107	100	115	100	18	105	68	25	55	100	58	110.5	89	20	M10	M10x35	G1/8	138	266	2700

ACCESSORI ISO 1552 SERIE 3: ANCORAGGI



1

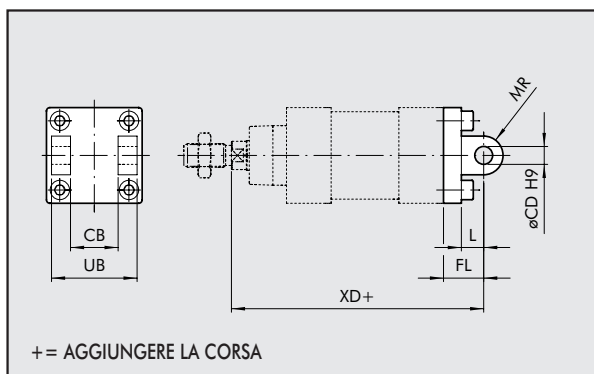
PIEDINI - MOD. A



Codici	Ø	Ø AB	AH	AO	AT	AU	TR	E	XA
W0950322001	32	7	32	11	4	24	32	45	144
W0950402001	40	9	36	15	4	28	36	52	163
W0950502001	50	9	45	15	4	32	45	65	175
W0950632001	63	9	50	15	6	32	50	75	190
W0950802001	80	12	63	20	6	41	63	95	215
W0951002001	100	14	71	25	6	41	75	115	230

Nota: n. 1 pezzo per confezione completo di n. 2 viti

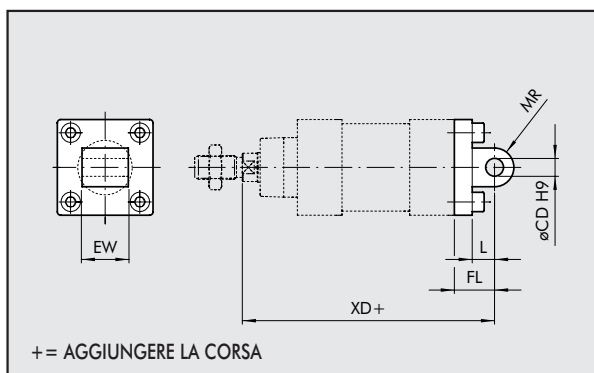
CERNIERA FEMMINA - MOD. B



Codici	Ø	UB	CB	FL	ØCD	XD	MR	L	Peso [g]
W0950322003	32	45	26	22	10	142	10	10	116
W0950402003	40	52	28	25	12	160	12	10	160
W0950502003	50	60	32	27	12	170	12	12	252
W0950632003	63	70	40	32	16	190	16	12	394
W0950802003	80	90	50	36	16	210	16	16	670
W0951002003	100	110	60	41	20	230	20	16	1085

Nota: fornita completa di n. 4 viti, n. 4 rosette, n. 2 seeger, n. 1 perno

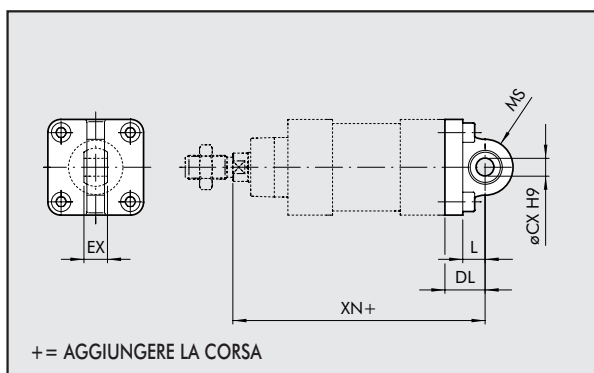
CERNIERA MASCHIO - MOD. BA



Codici	Ø	EW	FL	MR	Ø CD	L	XD	Peso [g]
W0950322004	32	26	22	11	10	12	142	94
W0950402004	40	28	25	13	12	15	160	124
W0950502004	50	32	27	13	12	15	170	220
W0950632004	63	40	32	17	16	20	190	316
W0950802004	80	50	36	17	16	20	210	578
W0951002004	100	60	41	21	20	25	230	850

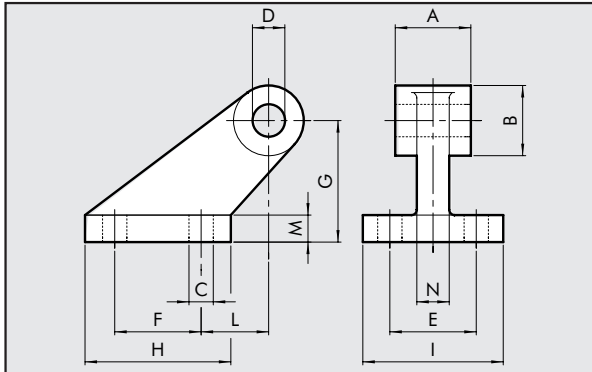
Nota: fornita completa di n. 4 viti, n. 4 rosette

CERNIERA MASCHIO SNODATA - MOD. BAS



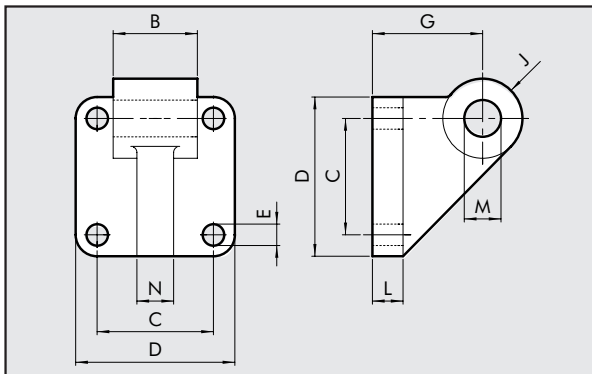
Codici	Ø	DL	MS	L	XN	CX	EX	Peso [g]
W0950322006	32	22	16	12	142	10	14	106
W0950402006	40	25	19	15	160	12	16	142
W0950502006	50	27	19	15	170	12	16	236
W0950632006	63	32	24	20	190	16	21	336
W0950802006	80	36	24	20	210	16	21	572
W0951002006	100	41	30	25	230	20	25	840

Nota: fornita completa di n. 4 viti, n. 4 rosette

**CONTROCERNIERA "CETOP"
PER MOD. B. - MOD. GL**


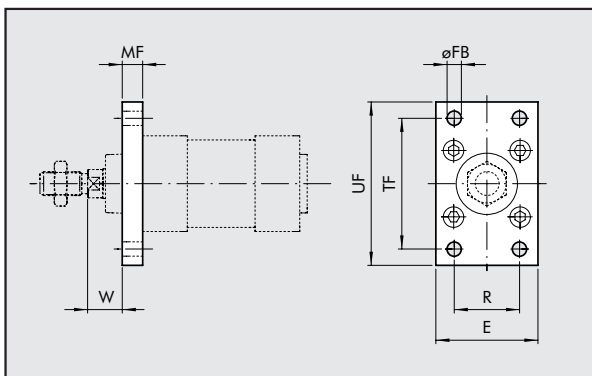
Codici	Ø	A	B	C	D	E	F	G	H	I	L	M	N	Peso [g]
W0950322008	32	26	19	7	10	25	20	32	37	41	18	8	10	96
W0950402008	40	28	26	9	12	32	32	45	54	52	25	10	12	216
W0950502008	50	32	26	9	12	32	32	45	54	52	25	10	12	212
W0950632008	63	40	33	11	16	40	50	63	75	63	32	12	15	440
W0950802008	80	50	33	11	16	40	50	63	75	63	32	12	15	464
W0951002008	100	60	44	14	20	50	70	90	103	80	40	16	22	985

Nota: fornita completa di n. 4 viti, n. 4 rosette

CONTROCERNIERA ISO PER MOD. B. - MOD. GS


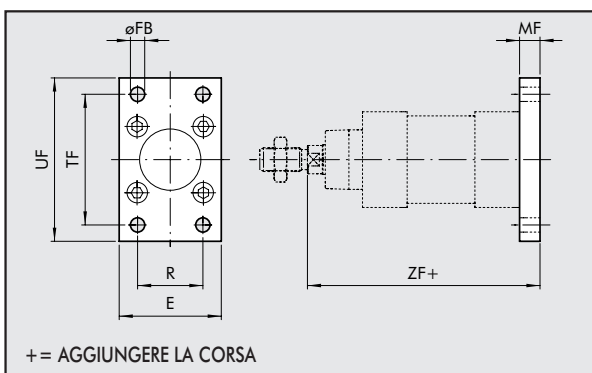
Codici	Ø	B	C	D	E	G	J	L	M	N	Peso [g]
W0950322108	32	25.5	32.5	45	7	32	11	10	10	10	106
W0950402108	40	27.5	38	52	7	36	13	10	12	12	138
W0950502108	50	31.5	46.5	65	9	45	13	12	12	12	252
W0950632108	63	39.5	56.5	75	9	50	17	12	16	15	350
W0950802108	80	49.5	72	95	11	63	17	16	16	15	655
W0951002108	100	59.5	89	115	11	73	21	16	20	22	980

Nota: fornita completa di n. 4 viti, n. 4 rosette

FLANGIA ANTERIORE - MOD. C


Codici	Ø	TF	UF	E	MF	R	ØFB	W	Peso [g]
W0950322002	32	64	80	50	10	32	7	16	246
W0950402002	40	72	90	55	10	36	9	20	290
W0950502002	50	90	110	65	12	45	9	25	522
W0950632002	63	100	120	75	12	50	9	25	670
W0950802002	80	126	153	95	16	63	12	30	1420
W0951002002	100	150	178	115	16	75	14	35	2040

Nota: fornita completa di n. 4 viti

FLANGIA POSTERIORE - MOD. C


Codici	Ø	TF	UF	E	MF	R	ØFB	ZF	Peso [g]
W0950322002	32	64	80	50	10	32	7	130	246
W0950402002	40	72	90	55	10	36	9	145	290
W0950502002	50	90	110	65	12	45	9	155	522
W0950632002	63	100	120	75	12	50	9	170	670
W0950802002	80	126	153	95	16	63	12	190	1420
W0951002002	100	150	178	115	16	75	14	205	2040

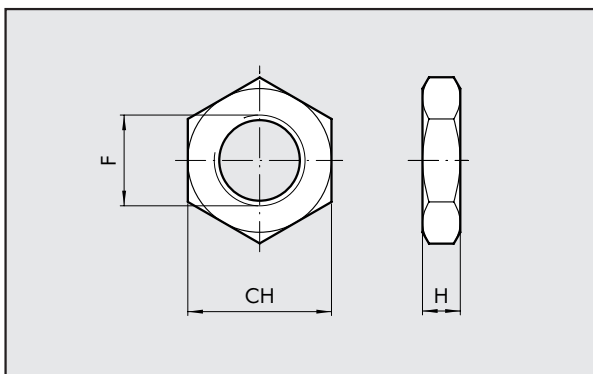
Nota: fornita completa di n. 4 viti

+ = AGGIUNGERE LA CORSA



DADO PER STELO - MOD. S

Codici Ø F H CH Peso [g]

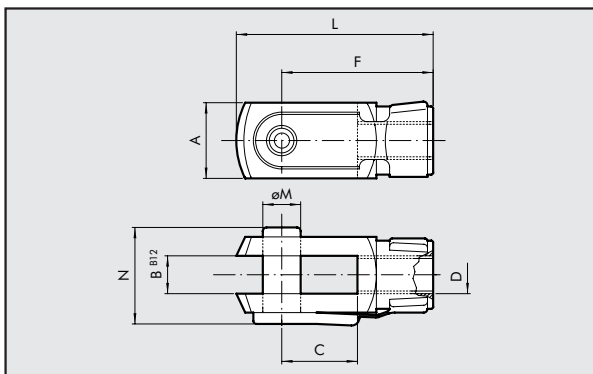


0950322010	32	M10x1.25	6	17	6
0950402010	40	M12x1.25	7	19	12
0950502010	50	M16x1.5	8	24	20
0950502010	63	M16x1.5	8	24	20
0950802010	80	M20x1.5	9	30	32
0950802010	100	M20x1.5	9	30	32

Nota: n. 1 pezzo per confezione

FORCELLA MOD. GK-M

Codici Ø Ø M C B A L F D N Peso [g]

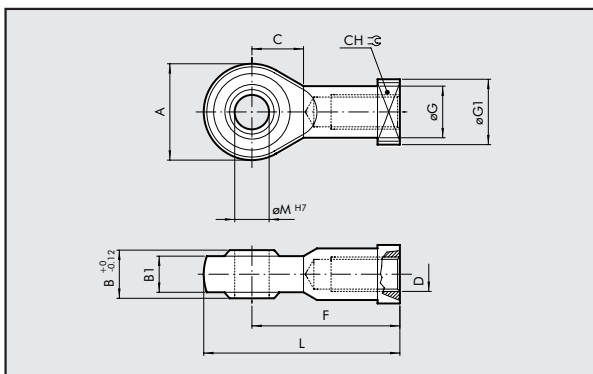


W0950322020	32	10	20	10	20	52	40	M10x1.25	26	92
W0950402020	40	12	24	12	24	62	48	M12x1.25	32	148
W0950502020	50	16	32	16	32	83	64	M16x1.5	40	340
W0950502020	63	16	32	16	32	83	64	M16x1.5	40	340
W0950802020	80	20	40	20	40	105	80	M20x1.5	40	690
W0950802020	100	20	40	20	40	105	80	M20x1.5	48	690

Nota: n. 1 pezzo per confezione

SNODO SFERICO - MOD. GA-M

Codici Ø Ø M C B1 B A L F D Ø G CH Ø G1 Peso [g]

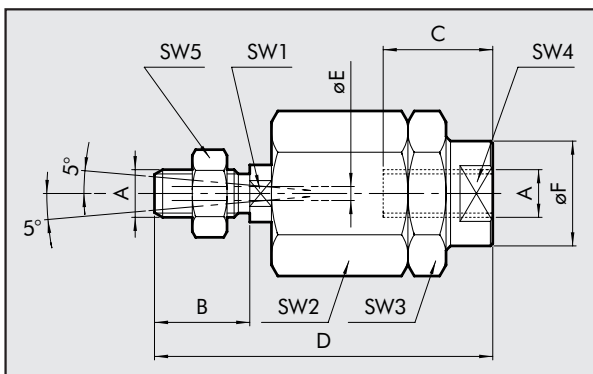


W0950322025	32	10	15	10.5	14	28	57	43	M10x1.25	15	17	19	78
W0950402025	40	12	17	12	16	32	66	50	M12x1.25	17.5	19	19	116
W0950502025	50	16	22	15	21	42	85	64	M16x1.5	22	22	22	226
W0950502025	63	16	22	15	21	42	85	64	M16x1.5	22	22	22	226
W0950802025	80	20	26	18	25	50	102	77	M20x1.5	27.5	30	27	404
W0950802025	100	20	26	18	25	50	102	77	M20x1.5	27.5	30	27	404

Nota: n. 1 pezzo per confezione

GIUNTO SNODATO - MOD. GA-K

Codici Ø A B C D Ø F Ø E SW₁ SW₂ SW₃ SW₄ SW₅ Peso [g]



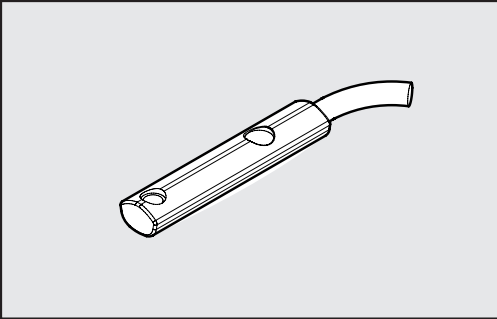
W0950322030	32	M10x1.25	20	20	71	22	4	12	30	30	19	17	216
W0950402030	40	M12x1.25	24	20	75	22	4	12	30	30	19	19	220
W0950502030	50	M16x1.5	32	32	103	32	4	20	41	41	30	24	620
W0950502030	63	M16x1.5	32	32	103	32	4	20	41	41	30	24	620
W0950802030	80	M20x1.5	40	40	119	32	4	20	41	41	30	30	680
W0950802030	100	M20x1.5	40	40	119	32	4	20	41	41	30	30	680

Nota: n. 1 pezzo per confezione

ACCESSORI: SENSORI MAGNETICI

SENSORE A SCOMPARSITA CON L'INSERIMENTO DALL'ALTO

Codice Descrizione



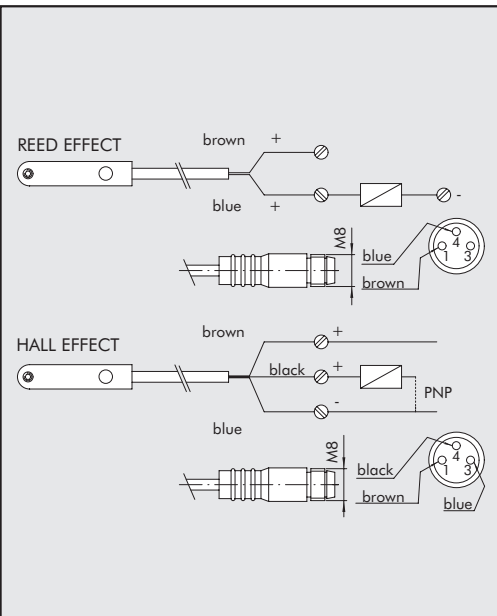
W0952025390	SENSORE HALL INS. VERT. NO 2.5 m
W0952029394	SENSORE HALL INS. VERT. NO 300 mm M8
W0952022180	SENSORE REED INS. VERT. NO 2.5 m
W0952028184	SENSORE REED INS. VERT. NO 300 mm M8
W0952125556	SENSORE HALL INS. VERT. NO ATEX 2 m

Questo tipo di sensore ha la caratteristica di potere essere inserito nella scanalatura del sensore direttamente dall'alto. Perciò le testate del cilindro non necessitano di apertura passante.

SCHEMA ELETTRICO

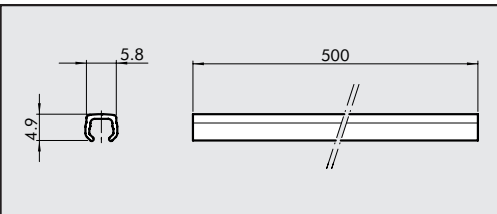
DATI TECNICI

ATEX



	Reed	Effetto Hall	Effetto Hall
Tipo contatto	N.O.	N.O.	N.O.
Interruttore	-	PNP	PNP
Tensione di alimentazione (Ub)	V 10 ÷ 30 AC/DC	10 ÷ 30 DC	18 ÷ 30 DC
Potenza	W 3 (6 di picco)	3	≤ 1.7
Variazione di tensione	-	≤ 10% di Ub	≤ 10% di Ub
Caduta di tensione	V -	≤ 2	≤ 2.2
Consumo	mA -	≤ 10	≤ 10
Corrente di uscita	mA ≤ 100	≤ 100	≤ 70
Frequenza di commutazione	Hz ≤ 400	≤ 5000	1000
Protezione da corto circuito	-	Si	Si
Soppressione sovratensione	-	Si	Si
Protezione all'inversione polarità	-	Si	Si
EMC	EN 60 947-5-2	EN 60 947-5-2	EN 60 947-5-2
Visualizzazione comunicazione Led	Giallo	Giallo	Giallo
Sensibilità magnetica	2,8 mT ±25%	2,8 mT ±25%	2.6
Ripetibilità	≤ 0,1 mT	≤ 0,1 mT	≤ 0,1 (Ub e ta costanti)
Grado di protezione (EN 60529)	IP 67	IP 67	IP 68, IP 69K
Resistenza alle vibrazioni e urti	30 g, 11 ms, 10÷55 Hz, 1mm	30 g, 11 ms, 10÷55 Hz, 1mm	30 g, 11 ms, 10÷55 Hz, 1mm
Temperatura di lavoro	°C -25 ÷ +75	-25 ÷ +75	-20 ÷ +45
Materiale capsula sensore	PA66 + PA6I/6T	PA66 + PA6I/6T	PA
Cavo di connessione 2,5m/2m	PVC; 2 x 0,12 mm ²	PVC; 3 x 0,14 mm ²	PVC; 3 x 0,12 mm ²
Cavo di connessione con M8x1	Poliuretano; 2 x 0,14 mm ²	Poliuretano; 3 x 0,14 mm ²	-
Numero di conduttori	2	3	3

BANDELLA

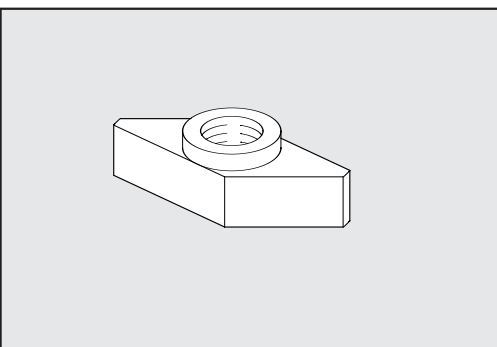


Codice	Descrizione
W0950000160	BANDELLA PER SCANALATURE

Nota: al codice corrisponde n. 1 pezzo

KIT MONTAGGIO CILINDRO TRAMITE CAVE PORTA SENSORE

Codice Descrizione Peso [g]



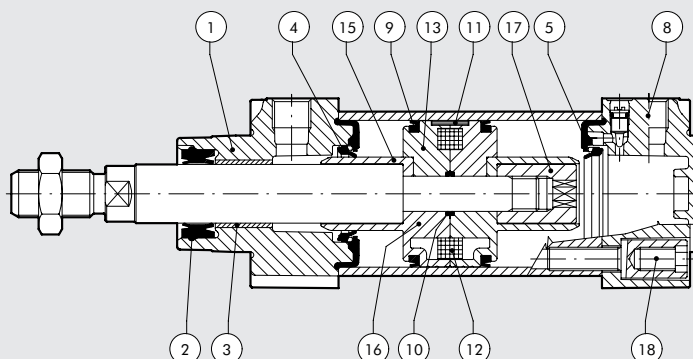
0950003001	ACC. PIASTRINA FISSAGGIO CAVA A "T" M4	1
0950003002	ACC. PIASTRINA FISSAGGIO CAVA A "T" M3	1

Nota: n. 1 pezzo per confezione

CILINDRI ISO 15552 SERIE 3: RICAMBI



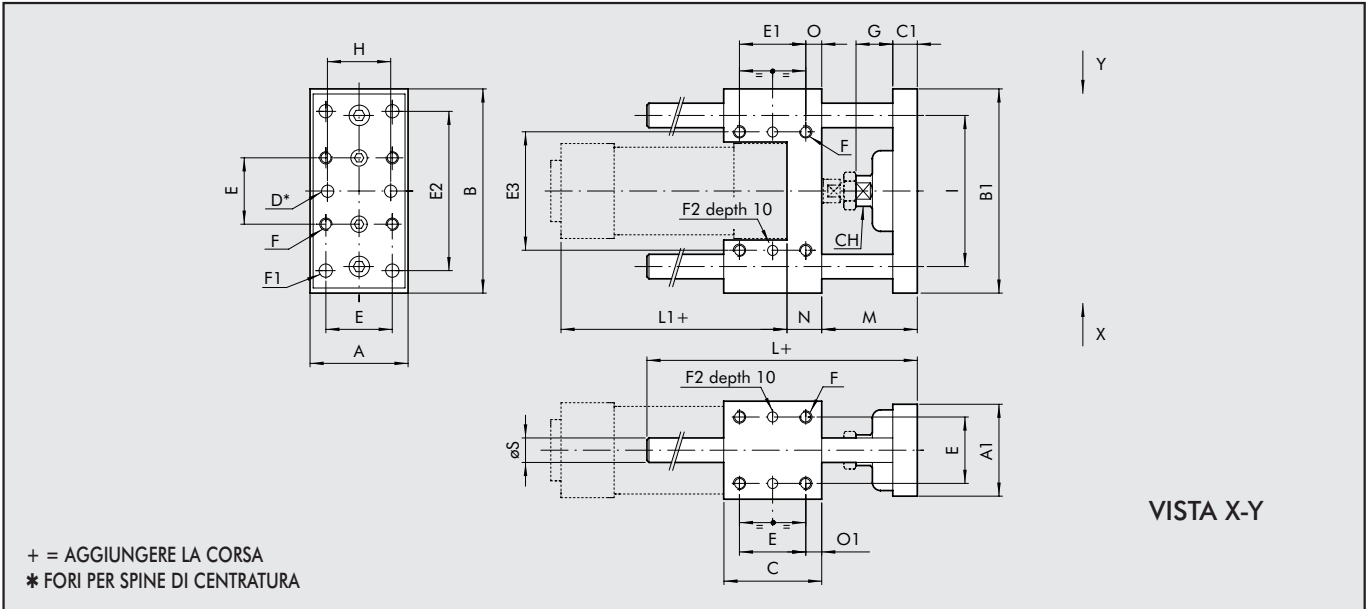
1



Descrizione	Particolari	Alesaggio	Codice
Kit completo guarnizioni poliuretano	2-4-5-9-10	Ø 32÷100	009 ... 0101
Kit completo guarnizioni NBR	2-4-5-9-10	Ø 32÷100	009 ... 0502
Kit testata ant. compl. poliuretano	1-2-3-4-5-17-18	Ø 32÷100	009 ... 0110N
Kit testata ant. compl. NBR	1-2-3-4-5-17-18	Ø 32÷100	009 ... 0304N
Kit testata post. compl. poliuretano	4-5-8-17-18	Ø 32÷100	009 ... 0111N
Kit testata post. compl. NBR	4-5-8-17-18	Ø 32÷100	009 ... 0305N
Kit pistone completo poliuretano	9-10-16-17	Ø 32÷63	009 ... 0604
Kit pistone completo poliuretano	9-10-11-13-15-18	Ø 80÷100	009 ... 0604
Kit pistone completo NBR	9-10-16-17	Ø 32÷63	009 ... 0602
Kit pistone completo NBR	9-10-11-13-15-18	Ø 80÷100	009 ... 0602
Kit test. A + P + pist. compl. poliuretano	1-2-3-4-5-8-9-10-16-17-18	Ø 32÷63	009 ... 0704N
Kit test. A + P + pist. compl. poliuretano	1-2-3-4-5-8-9-10-11-13-15-17-18	Ø 80÷100	009 ... 0704N
Kit test. A + P + pist. compl. NBR	1-2-3-4-5-8-9-10-16-17-18	Ø 32÷63	009 ... 0702N
Kit test. A + P + pist. compl. NBR	1-2-3-4-5-8-9-10-11-13-15-17-18	Ø 80÷100	009 ... 0702N
Magnete	12	Ø 32÷100	009 ... 0800

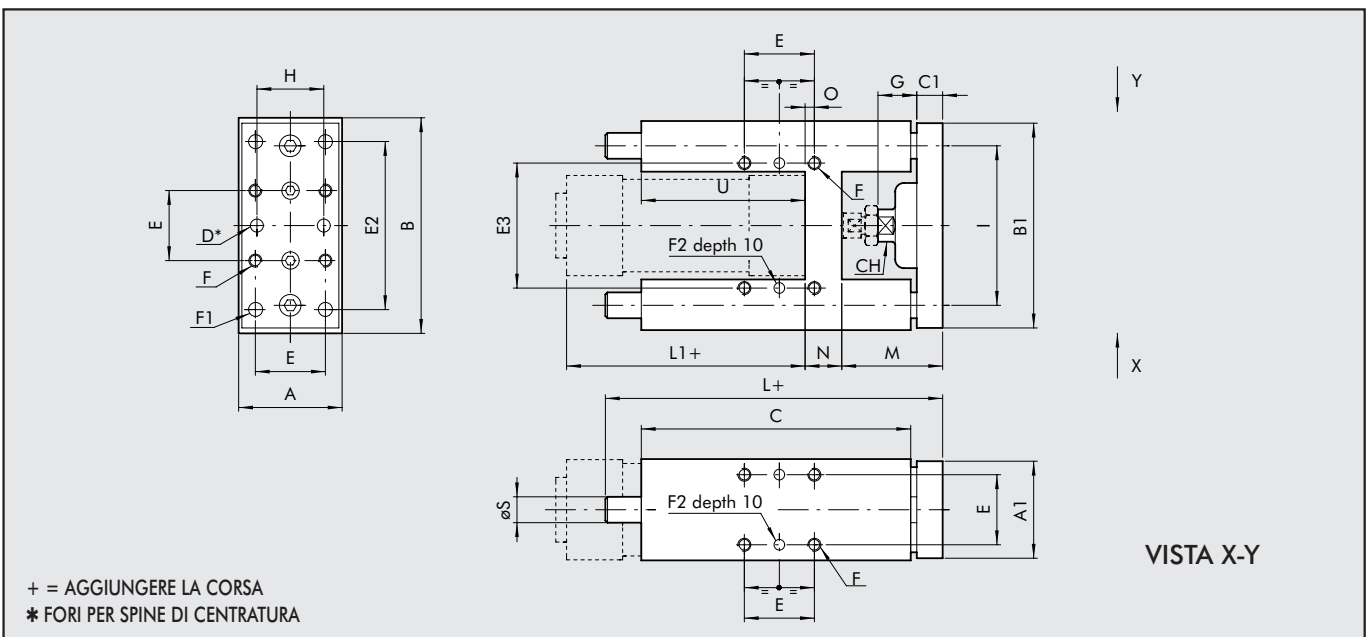
NOTE

DIMENSIONI TIPO GDS



Ø	A	A ₁	B	B ₁	C	C ₁	D ^{H7}	E	E ₁	E ₂	E ₃	F	F ₁	F ₂ ^{H7}	G	H	I	L	L ₁	M	N	O	O ₁	O ₂	Ø S	Ch
32	48	45	100	95	48	12	6	32.5	32.5	78	58	M6	6.5	6	18	31	74	108	94	46	17	7.8	7.8	12	15	
40	56	53	106	101	58	15	6	38	38	84	64	M6	6.5	6	21	36	80	120	105	52	21	10	10	12	15	
50	66	63	125	120	59	15	6	46.5	46.5	100	80	M8	8.5	6	24	45	96	130	106	65	25	6.3	6.3	16	22	
63	76	73	132	127	76	15	6	56.5	56.5	105	95	M8	8.5	6	24	45	104	145	121	65	25	9.8	9.8	16	22	
80	98	95	165	160	90	16	6	72	50	130	130	M10	11	6	31	56	130	170	128	71	34	20	9	20	27	
100	118	115	185	180	110	16	6	89	70	150	150	M10	11	6	31	56	152	190	138	71	39	20	10.5	20	27	

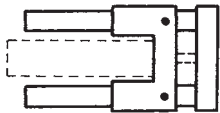
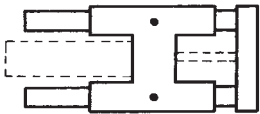
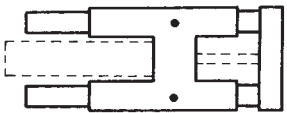
DIMENSIONI TIPO GDH-GDM



Ø	A	A ₁	B	B ₁	C	C ₁	Ch	D ^{H7}	E	E ₂	E ₃	F	F ₁	F ₂ ^{H7}	G	H	I	L	L ₁	M	N	O	Ø S	U
32	49	45	97	90	125	12	13	6	32.5	78	61	M6	6.5	6	18	31	74	177	94	47	17	4.3	12	76
40	58	54	115	110	139	15	15	6	38	84	69	M6	6.5	6	21	36	87	192	105	53	21	11	16	81
50	69	63	137	130	148	15	22	6	46.5	100	85	M8	8.5	6	24	45	104	205	106	63	26	18.5	20	78
63	85	79	152	145	182	15	22	6	56.5	105	100	M8	8.5	6	24	45	119	237	121	62	26	15.3	20	111
80	105	99	189	180	215	20	27	6	72	130	130	M10	11	6	31	56	148	280	128	76	34	21	25	128
100	129	120	213	200	220	20	27	6	89	150	150	M10	11	6	31	56	172	280	138	76	39	24.5	25	128

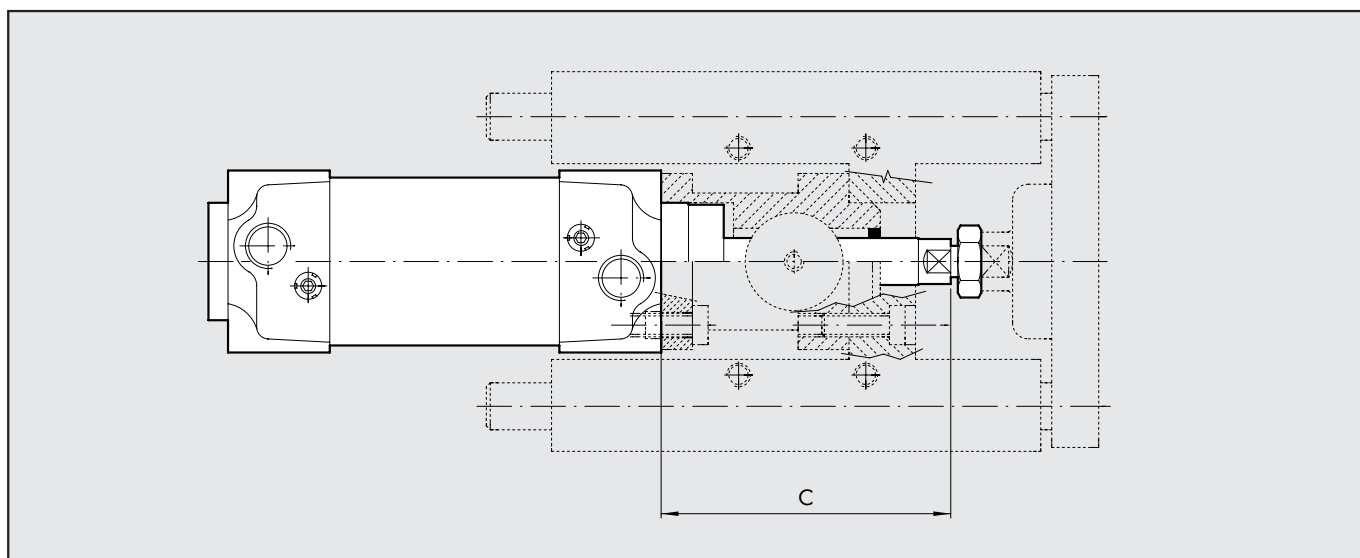


UNITÀ DI GUIDA

Versione	Alesaggio	Sigla	Codice
Scorrimento su bronzine (GDS) 	32	UNIT MW DS 032...	W 0700321...
	40	UNIT MW DS 040...	W 0700401...
	50	UNIT MW DS 050...	W 0700501...
	63	UNIT MW DS 063...	W 0700631...
	80	UNIT MW DS 080...	W 0700801...
	100	UNIT MW DS 100...	W 0701001...
Scorrimento su bronzine (GDH) 	32	UNIT MW DH 032...	W 0700322...
	40	UNIT MW DH 040...	W 0700402...
	50	UNIT MW DH 050...	W 0700502...
	63	UNIT MW DH 063...	W 0700632...
	80	UNIT MW DH 080...	W 0700802...
	100	UNIT MW DH 100...	W 0701002...
Scorrimento su cuscinetti (GDM) 	32	UNIT MW DM 032...	W 0700323...
	40	UNIT MW DM 040...	W 0700403...
	50	UNIT MW DM 050...	W 0700503...
	63	UNIT MW DM 063...	W 0700633...
	80	UNIT MW DM 080...	W 0700803...
	100	UNIT MW DM 100...	W 0701003...

Nota: per completare la sigla e il codice aggiungere la corsa in 3 cifre; (esempio 50=050).

DIMENSIONI VERSIONE BLOCCASTELO + UNITÀ DI GUIDA COD. 137



Ø	C
32	74
40	85
50	107
63	107
80	136
100	143

DATI TECNICI GENERALI

FORZE SVILUPPATE IN SPINTA ED IN TRAZIONE (TEORICHE)

Alesaggio cilindro D mm	Diámetro asta d mm	Moto	Area utile cm ²	Forza in spinta e trazione in daN in funzione della pressione di esercizio in bar									
				1 bar	2 bar	3 bar	4 bar	5 bar	6 bar	7 bar	8 bar	9 bar	10 bar
32	12	spinta	8.04	8.0	16.1	24.1	32.2	40.2	48.3	56.3	64.3	72.4	80.4
		trazione	6.91	6.9	13.8	20.7	27.6	34.6	41.5	48.4	55.3	62.2	69.1
40	12	spinta	12.57	12.6	25.1	37.7	50.3	62.8	75.4	88.0	100.5	113.1	125.7
		trazione	11.44	11.4	22.9	34.3	45.7	57.2	68.6	80.0	91.5	102.9	114.4
40	16	spinta	12.57	12.6	25.1	37.7	50.3	62.8	75.4	88.0	100.5	113.1	125.7
		trazione	10.56	10.6	21.1	31.7	42.2	52.8	63.3	73.9	84.4	95.0	105.6
50	16	spinta	19.63	19.6	39.3	58.9	78.5	98.2	117.8	137.4	157.1	176.7	196.3
		trazione	17.62	17.6	35.2	52.9	70.5	88.1	105.7	123.4	141.0	158.6	176.2
50	20	spinta	19.63	19.6	39.3	58.9	78.5	98.2	117.8	137.4	157.1	176.7	196.3
		trazione	16.49	16.5	33.0	49.5	66.0	82.5	99.0	115.5	131.9	148.4	164.9
63	16	spinta	31.17	31.2	62.3	93.5	124.7	155.9	187.0	218.2	249.4	280.6	311.7
		trazione	29.16	29.2	58.3	87.5	116.6	145.8	175.0	204.1	233.3	262.5	291.6
63	20	spinta	31.17	31.2	62.3	93.5	124.7	155.9	187.0	218.2	249.4	280.6	311.7
		trazione	28.03	28.0	56.1	84.1	112.1	140.2	168.2	196.2	224.2	252.3	280.3
80	20	spinta	50.27	50.3	100.5	150.8	201.1	251.3	301.6	351.9	402.1	452.4	502.7
		trazione	47.12	47.1	94.2	141.4	188.5	235.6	282.7	329.9	377.0	424.1	471.2
80	25	spinta	50.27	50.3	100.5	150.8	201.1	251.3	301.6	351.9	402.1	452.4	502.7
		trazione	45.36	45.4	90.7	136.1	181.4	226.8	272.1	317.5	362.9	408.2	453.6
100	25	spinta	78.54	78.5	157.1	235.6	314.2	392.7	471.2	549.8	628.3	706.9	785.4
		trazione	73.63	73.6	147.3	220.9	294.5	368.2	441.8	515.4	589.0	662.7	736.3

PESO DEI CILINDRI

Cilindri "ISO 15552" Serie 3					Unità di guida				
Ø	Stelo singolo		Stelo passante		Ø	Tipo GDS		Tipo GDH e GDM	
	Peso [g] Corsa=0	Peso [g] ogni mm	Peso [g] Corsa=0	Peso [g] ogni mm		Peso [g] Corsa=0	Peso [g] ogni mm	Peso [g] Corsa=0	Peso [g] ogni mm
32	410	1.64	471	2.53	32	772	1.76	1200	1.76
40	608	2.09	731	3.67	40	1000	1.76	2000	3.13
50	1016	3.02	1277	5.49	50	1900	3.13	3300	4.9
63	1348	3.36	1623	5.77	63	2300	3.13	4750	4.9
80	2705	5.37	3150	8.04	80	3800	4.9	8500	7.26
100	3768	6.57	4296	10.11	100	7000	4.9	12000	7.26

NOTE

METAL WORK S.p.A

Sede centrale: Via Segni, 5-7-9 25062 - Concesio (Brescia) Italy - Tel. 030 21 87 11 - Fax 030 21 80 569

www.metalwork.it - metalwork@metalwork.it

Le dimensioni riportate nel catalogo potranno essere variate senza preavviso in qualsiasi momento