

# MINICILINDROS SERIE "ISO 6432" Ø 8÷25 mm Y ACCESORIOS

Minicilindros realizados según la norma ISO 6432; disponibles en diferentes versiones con una amplia gama de accesorios:

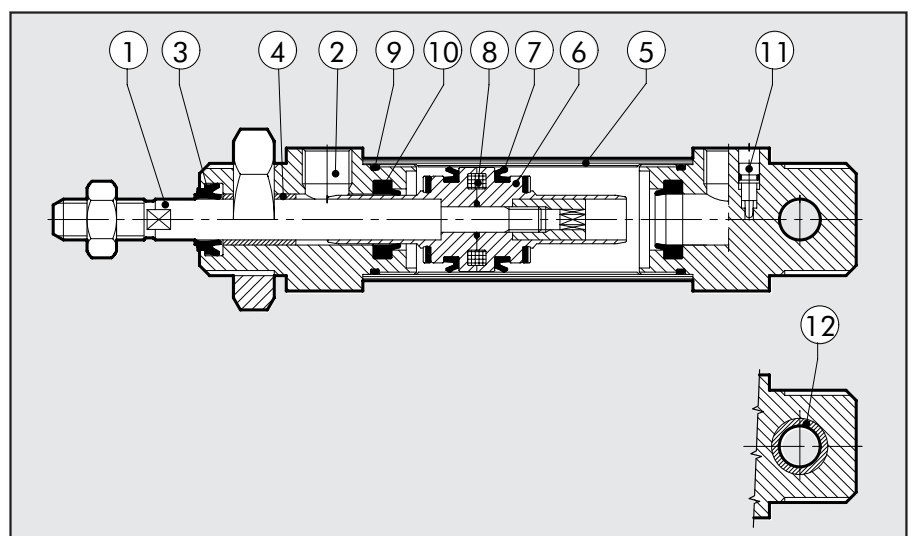
- ejecución con o sin detección magnética
- simple efecto o doble - vástago único o pasante
- versión con amortiguación neumática (16-20-25)
- posible elección entre juntas en NBR, POLIURETANO y Viton® (para altas temperaturas)
- ejecuciones especiales a petición
- accesorios de fijación, unidad de guía y bloqueo mecánico de vástago



DATOS TECNICOS	POLIURETANO	NBR	Viton®	Baja Temp.
Presión de funcionamiento	máx 10 bar (máx 1 MPa)			
Temperatura de funcionamiento	-10°C÷+80°C	-10°C÷+80°C	-10°C÷+150°C (Cil. non magneticos)	-35°C÷+80°C
Fluido	Aire sin lubricación, si se utiliza aire lubricado la lubricación debe ser continua			
Diámetros	Ø 8 ; Ø 10 ; Ø 12 ; Ø 16 ; Ø 20 ; Ø 25			
Tipo de construcción	Culatas roscadas			
Carreras standard	Simple efecto:	para diámetros 08÷25 carreras de 0 a 50 mm		
	Doble efecto:	para diámetros 08÷10 carreras de 0 a 100 mm para diámetros 012÷15 carreras de 0 a 200 mm para diámetros 020÷25 carreras de 0 a 500 mm		
	Doble efecto amortiguado:	para diámetros 016 carrera de 0 a 300 mm para diámetros 020÷25 carrera de 0 a 500 mm		
Versiones	Doble efecto, Doble efecto amortiguado, Simple efecto vástago retraido, Vástago pasante, Vástago pasante amortiguado, Versión con bloqueo de vástago, Bloqueo de vástago amortiguado			
Imanes para sensores	Todas las versiones con detección magnética. A petición, se suministra sin detección			
Presión de arranque	de Ø 8 a Ø 12: 0,9 bar - de Ø 16 a Ø 25: 0,6 bar			
Fuerza a desarrollar a 6 bar en arranque/tracción	Ver DATOS TECNICOS GENERALES PAG. 1.1/05			
Peso	Ver DATOS TECNICOS GENERALES PAG. 1.1/06			
	Para versiones anti stick slip utilizar sólo aire sin lubricación			

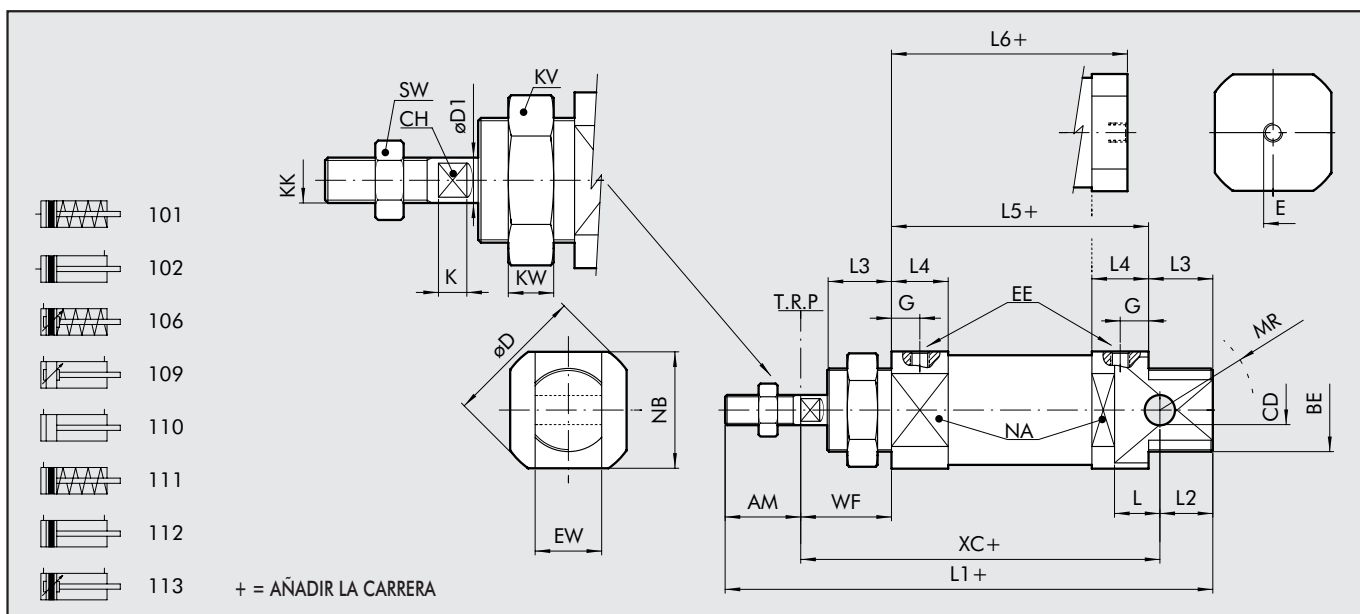
## COMPONENTES

- 1 VASTAGO: acero C40 o inox., cromado en profundidad
- 2 CULATA: aleación de aluminio anodizado
- 3 JUNTAS VASTAGO: SFR (PARKER PRADIFA) autolubrificante, NBR o Viton®
- 4 GUIA VASTAGO: fleje de acero recubierto de bronce y PTFE
- 5 CAMISA: aleación de aluminio trefilado y anodizado
- 6 PISTON: resina acetálica
- 7 JUNTAS PISTON: poliuretano (PARKER PRADIFA), NBR o Viton®
- 8 IMANES: neodimio
- 9 OR estáticos: NBR o Viton®
- 10 JUNTAS AMORTIGUACION: NBR o VITON®
- 11 PUNZON: OT 58 con sistema de seguridad escape, punzón también con total apertura
- 12 GUIA DE VASTAGO: (a petición): bronce autolubrificante



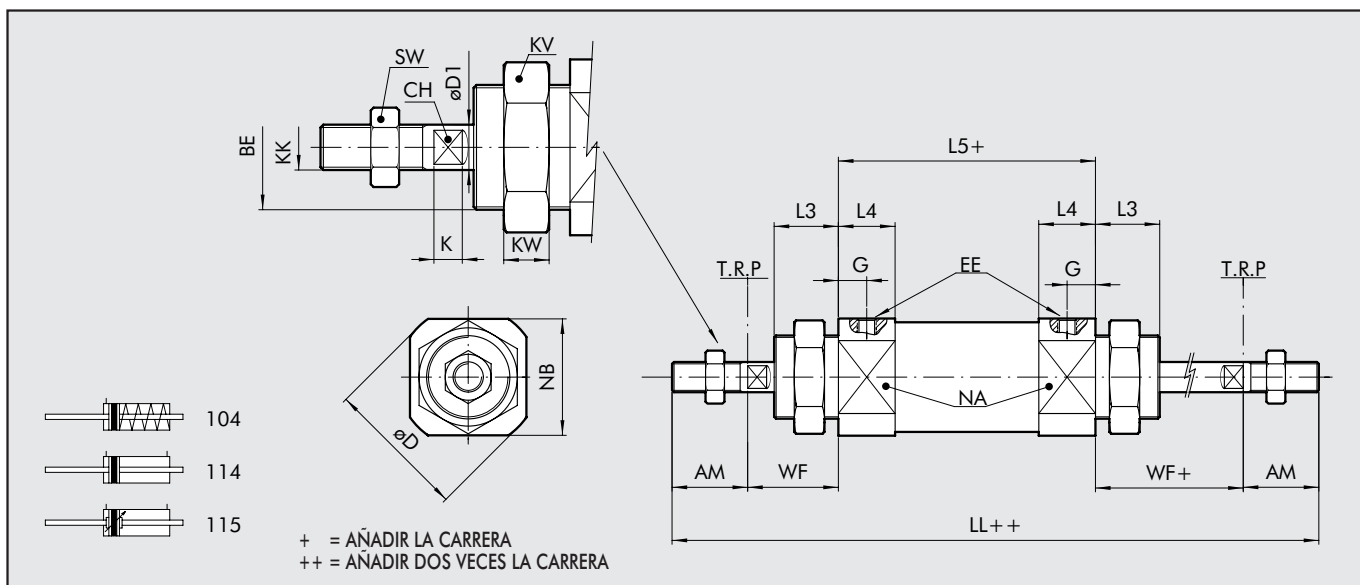


## DIMENSIONES VERSIÓN STANDARD



Ø	AM (+0.0;-2.0)	BE	øCD (H9)	øD	øD1	E	G	EE	EW (d13)	L	L1	L2	L3	L4	L5	L6	KK	XC(±1)	WF (±1,2)	KW	KV	MR	NA	NB	SW	CH	K
8	12	M12x1,25	4	17	4	M5	6	M5	8	6.5	86	10	12	10	46	46	M4	64	16	7	19	12	15	15	7	3	3
10	12	M12x1,25	4	17	4	M5	6	M5	8	6.5	86	10	12	10	46	46	M4	64	16	7	19	12	15	15	7	3	3
12	16	M16x1,5	6	19	6	M5	6	M5	12	9	104	13	17	10	49	47	M6	75	22	8	24	16	17	17	10	5	3,5
16	16	M16x1,5	6	23	6	1/8	6	M5	12	9	111	13	17	10	56	53	M6	82	22	8	24	16	20	20	10	5	3,5
20	20	M22x1,5	8	33	8	1/8	8	G 1/8	16	12	129	14	17	15	68	61	M8	95	24	10	32	18	28	28	13	7	4,6
25	22	M22x1,5	8	33	10	1/8	9	G 1/8	16	12	143	17	20	18	73	66.5	M10x1,25	104	28	10	32	21	30	30	17	8	5

## DIMENSIONES VERSIÓN VÁSTAGO PASANTE



Ø	AM (+0.0;-2.0)	BE	øD	øD1	G	EE	LL	L3	L4	L5	KK	WF (±1,2)	KW	KV	NA	NB	SW	CH	K
8	12	M12x1,25	17	4	6	M5	102	12	10	46	M4	16	7	19	15	15	7	3	3
10	12	M12x1,25	17	4	6	M5	102	12	10	46	M4	16	7	19	15	15	7	3	3
12	16	M16x1,5	19	6	6	M5	125	17	10	49	M6	22	8	24	17	17	10	5	3,5
16	16	M16x1,5	23	6	6	M5	132	17	10	56	M6	22	8	24	20	20	10	5	3,5
20	20	M22x1,5	33	8	8	G 1/8	156	17	15	68	M8	24	10	32	28	28	13	7	4,6
25	22	M22x1,5	33	10	9	G 1/8	173	20	18	73	M10x1,25	28	10	32	30	30	17	8	5

## CLAVES DE CODIFICACIÓN

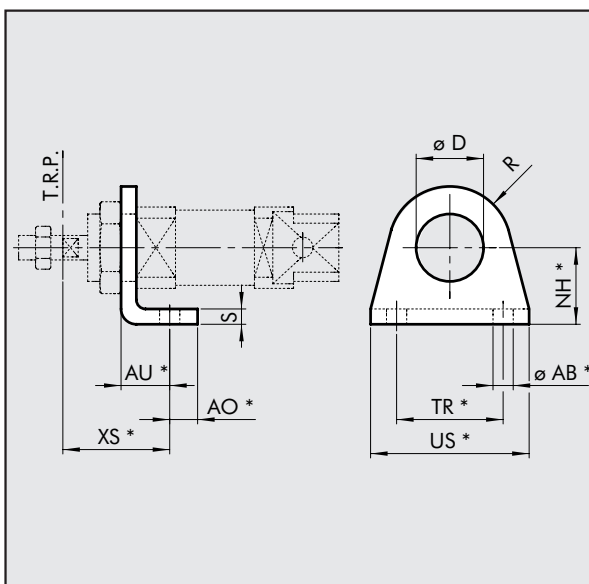
CIL	1	1	2	0	1 6	0 0 2 0	C	P
	TIPOLOGIA			DIAMETRO		CARRERA		
101	SE	conexión axial	0	Standard	▼ 08	+ Ø 8÷10	A	Vástago cromado C45, piston de aluminio
102	DE	conexión axial	U	Casquillo	▼ 10	carrera 0÷100 mm		P poliuretano
104	SE	vástago pasante		Culata posterior	12	+ Ø 12÷16	C	C45 cromada, piston tecnopolimero
■ 106	SE	amortiguado		en bronce	16	carrera 0÷200 mm		● V Viton®
■ 109	DEA		V	sin tuerca	20	+ Ø 20÷25	Z	Vástago y tuerca inox, piston en aluminio
110	DE			Culata	25	carrera 0÷500 mm	X	Vástago y tuerca inox, piston en tecnopolimero
111	SE		S	No magnético				● B low temperature
112	DEM		▲ G	No stick slip				
■ 113	DEMA							
114	DEM	vástago pasante						
■ 115	DEMA	vástago pasante						
◆ 116	DEM	para bloqueo mecánico						
■ 117	DEMA	para bloqueo mecánico						

DE: doble efecto (no amortiguado, no magnético)  
 DEM: doble efecto magnetico (no amortiguado)  
 DEMA: doble efecto magnetico (amortiguado)  
 DEA: doble efecto amortiguado (no magnético)  
 SE: simple efecto (magnético)

- Disponible sólo para versión no magnético (S) y con piston en aluminio (A o Z)
- ✚ Carrera máxima aconsejada; valores superiores pueden crear problemas de funcionamiento
- ▲ No disponible para versión NBR (N)
- ▼ Vástago inoxidable
- Disponible de Ø16
- ◆ Disponible de Ø12

## ACCESORIOS: FIJACIONES

### PATA MOD. A PARA CILINDROS ISO 6432



Códigos	Ø	D	XS (±1.4)	AU	AO	NH (±0.3)	TR (Js14)	US
W0950080001	8	12	24	11	5	16	25	35
W0950080001	10	12	24	11	5	16	25	35
W0950120001	12	16	32	14	6	20	32	42
W0950120001	16	16	32	14	6	20	32	42
W0950200001	20	22	36	17	8	25	40	54
W0950200001	25	22	40	17	8	25	40	54

\*Cotas ISO 6432

Códigos	AB (H13)	R	S	Peso [g]
W0950080001	4.5	10	3	22
W0950080001	4.5	10	3	22
W0950120001	5.5	13	4	42
W0950120001	5.5	13	4	42
W0950200001	6.5	20	5	90
W0950200001	6.5	20	5	90

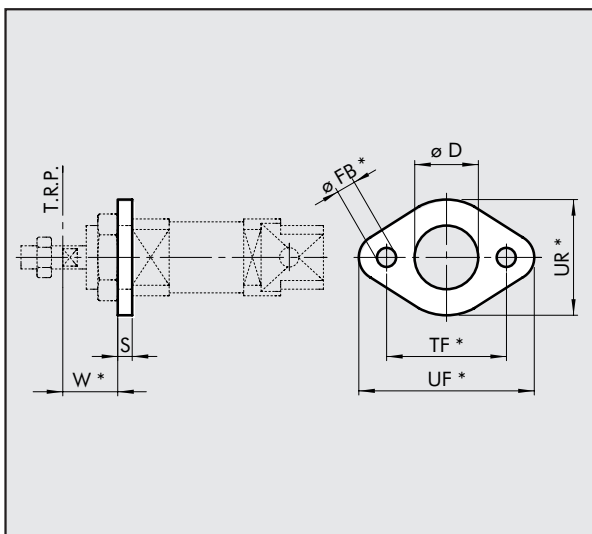
\*Cotas ISO 6432

Nota: n. 1 pieza por confección



**BRIDA MOD. C PARA CILINDROS ISO 6432**

Códigos    Ø    D    W (±1.4)    FB (H13)    TF (Js14)    UF    UR    S    Peso [g]



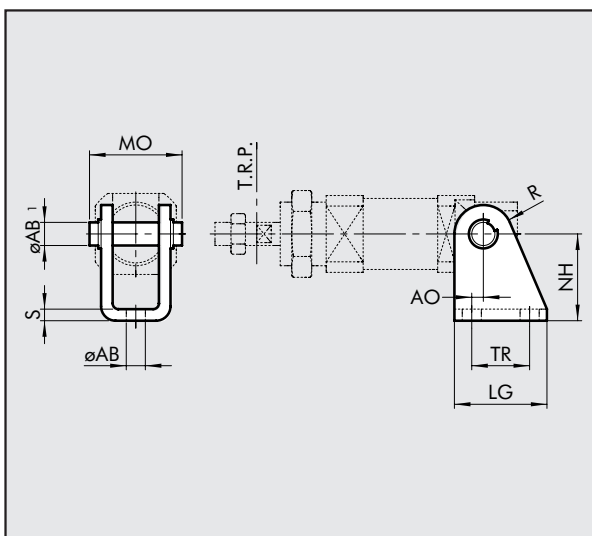
W0950080002	8	12	13	4.5	30	40	22	3	10
W0950080002	10	12	13	4.5	30	40	22	3	10
W0950120002	12	16	18	5.5	40	52	30	4	26
W0950120002	16	16	18	5.5	40	52	30	4	26
W0950200002	20	22	19	6.5	50	66	40	5	52
W0950200002	25	22	23	6.5	50	66	40	5	52

\*Cotas ISO 6432

Nota: n. 1 pieza por confección

**CONTRACHARNELA MOD. BC PARA CILINDROS ISO 6432**

Códigos    Ø    AO    LG    TR (Js13)    NH (±0.2)    MO    AB1    AB (H13)    R    S    Peso [g]



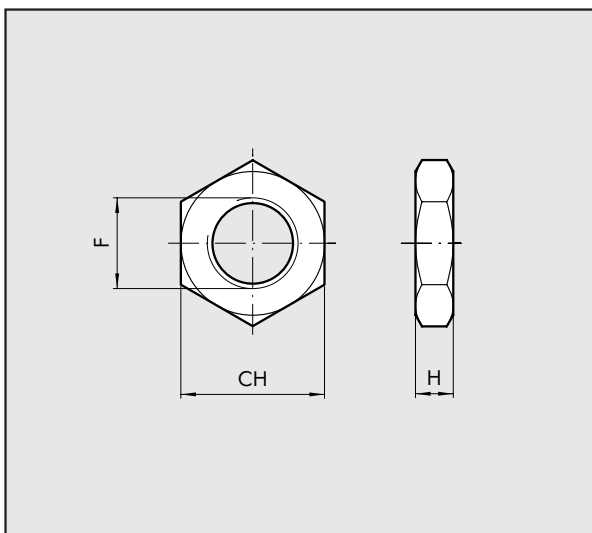
W0950080005	8	2.5	22	12.5	24	18	4	4.5	6	2.5	24
W0950080005	10	2.5	22	12.5	24	18	4	4.5	6	2.5	24
W0950120005	12	2	25	15	27	25	6	5.5	7	3	40
W0950120005	16	2	25	15	27	25	6	5.5	7	3	40
W0950200005	20	4	32	20	30	30	8	6.5	10	4	78
W0950200005	25	4	32	20	30	30	8	6.5	10	4	78

\*Cotas ISO 6432

Nota: servida completa de n. 1 bulón y n. 2 seeger

**TUERCA MOD. D**

Códigos    Ø    F    CH    H    Peso [g]

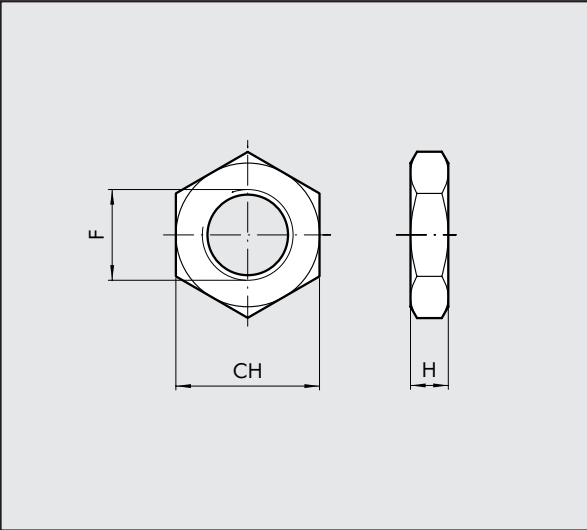


0950080010	8	M12x1.25	19	7	12
0950080010	10	M12x1.25	19	7	12
0950120010	12	M16x1.5	24	8	20
0950120010	16	M16x1.5	24	8	20
0950200010	20	M22x1.5	32	10	44
0950200010	25	M22x1.5	32	10	44

Nota: n. 1 pieza por confección

### TUERCA MOD. DA

Códigos    Ø    F    CH    H    Peso [g]

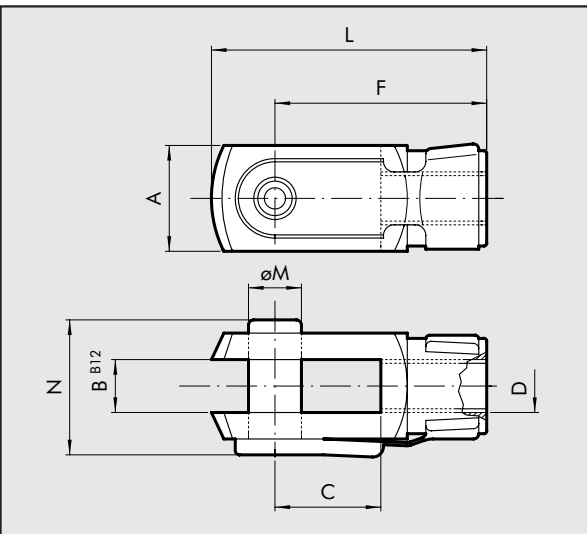


0950080011	8	M4	7	3	0.6
0950080011	10	M4	7	3	0.6
0950120011	12	M6	10	4	1
0950120011	16	M6	10	4	1
0950200011	20	M8	13	5	3
0950322010	25	M10x1.25	17	6	7

Nota: n. 1 pieza por confección

### HORQUILLA MOD. GK-M

Códigos    Ø    ØM    C    B    A    L    F    D    N    Peso [g]

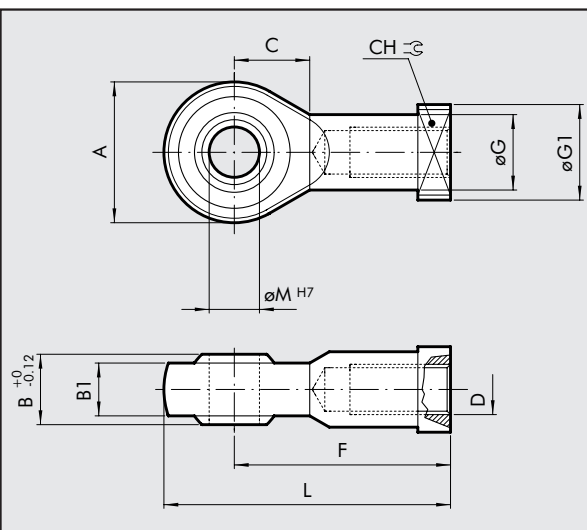


W0950080020	8	4	8	4	8	21	16	M4	11	8
W0950080020	10	4	8	4	8	21	16	M4	11	8
W0950120020	12	6	12	6	12	31	24	M6	16	20
W0950120020	16	6	12	6	12	31	24	M6	16	20
W0950200020	20	8	16	8	16	42	32	M8	22	48
W0950322020	25	10	20	10	20	52	40	M10x1.25	26	92

Nota: n. 1 pieza por confección

### ROTULA MOD. GA-M

Códigos    Ø    ØM    C    B    B1    A    L    F    D    øG    øG1    CH    Peso [g]



W0950080025	8	5	10	8	6	18	36	27	M4	9	11	9	22
W0950080025	10	5	10	8	6	18	36	27	M4	9	11	9	22
W0950120025	12	6	11	9	6.75	20	40	30	M6	10	13	11	28
W0950120025	16	6	11	9	6.75	20	40	30	M6	10	13	11	28
W0950200025	20	8	13	12	9	24	48	36	M8	12.5	16	14	50
W0950322025	25	10	15	14	10.5	28	57	43	M10x1.25	15	19	17	78

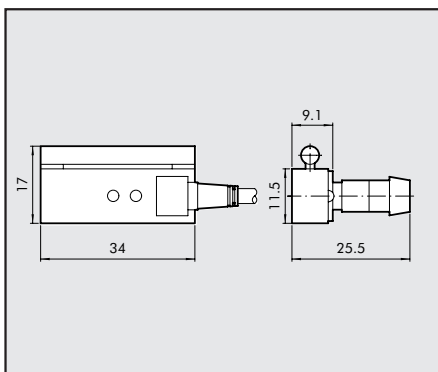
Nota: n. 1 pieza por confección



## ACCESORIOS: SENSORES MAGNETICOS

1

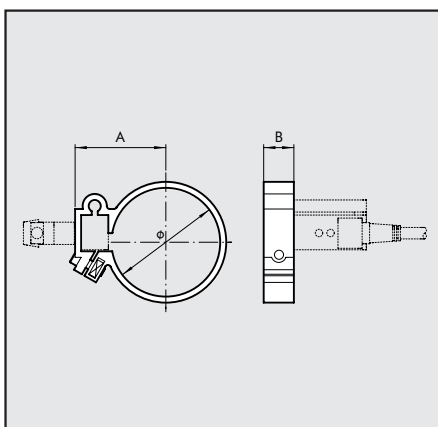
SENSORES	Códigos	Diámetro	Referencia
----------	---------	----------	------------



W0950000201	8÷25	SENSOR REED DSMS C525
W0950000222	8÷25	SENSOR EFECTO HALL PNP DSM3.N225
W0950000232	8÷25	SENSOR EFECTO HALL NPN DSM3.M225

Nota: para las características técnicas de los sensores, véase accesorios para cilindros ISO 6431 pag. 1.1/61

ABRAZADERA PORTASENSORES	Códigos	Diámetro	Referencia	Ø	A	B
--------------------------	---------	----------	------------	---	---	---



W0950000108	8	ABRAZADERA DXF 12- 8	12	17	10
W0950000110	10	ABRAZADERA DXF 14-10	14	18	10
W0950000112	12	ABRAZADERA DXF 16-12	16	19	10
W0950000116	16	ABRAZADERA DXF 20-16	20	21	10
W0950000120	20	ABRAZADERA DXF 24-20	24	23	10
W0950000125	25	ABRAZADERA DXF 29-25	29	28	10

### NOTAS