

CILINDRO REDONDO SERIE "RNDC" Ø 32 ÷ 50 mm Y ACCESORIOS

Cilindros con perfil pulido disponibles en varias versiones:

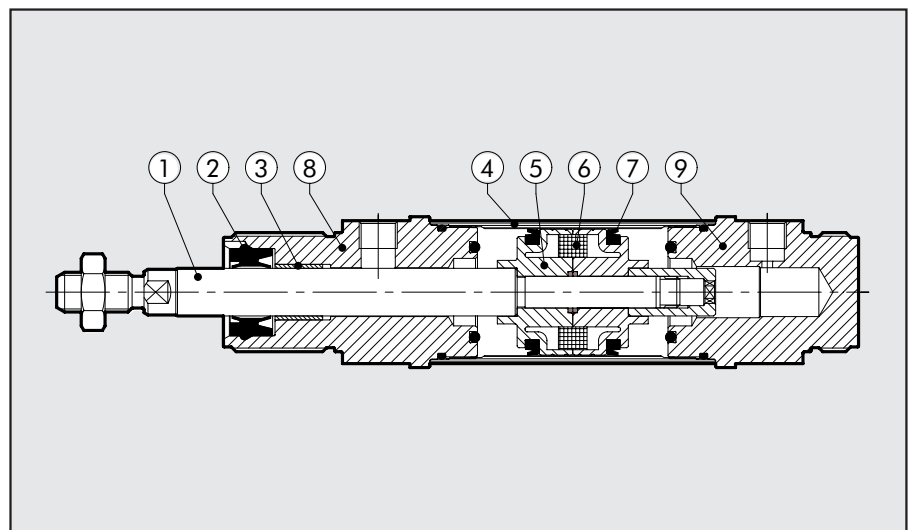
- ejecución con o sin detección magnética
- simple efecto y doble - vástago simple o pasante
- amortiguación neumática a petición
- posible elección entre juntas en NBR, poliuretano y Viton® (para altas temperaturas).



DATOS TÉCNICOS	POLIURETANO	NBR	Viton®	Baja Temperatura
Presión de trabajo	máx 10 bar (máx 1 MPa - 145 psi)			
Temperatura de trabajo	-20°C ÷ +80°C (Cil. no magnéticos)	-20°C ÷ +80°C (Cil. no magnéticos)	-10°C ÷ +150°C (Cil. no magnéticos)	-35°C ÷ +80°C
	-20°C ÷ +70°C (Cil. magnéticos)	-20°C ÷ +70°C (Cil. magnéticos)		
Fluido	Aire sin lubricación, si se utiliza aire lubricado la lubricación debe ser continua			
Diámetros	Ø 32 ; Ø 40 ; Ø 50			
Tipo de construcción	Culatas atornilladas			
Versiones	Doble efecto, Doble efecto pasante, Doble efecto amortiguado, Doble efecto vástago pasante amortiguado, Simple efecto, Simple efecto vástago pasante			
Imanes para sensores	Todas las versiones con detección magnética a petición suministrado sin imanes			
Carreras standard	Simple efecto: para diámetros Ø 32 ÷ 50 carreras desde 0 a 250 mm Doble efecto: para diámetros Ø 32 ÷ 50 carreras desde 25 a 500 mm			
Presión de arranque	Ø 32 a Ø 40: 0,4 bar - Ø 50: 0,3 bar			
Fuerza a desarrollar a 6 bar en empuje/tracción	Ver DATOS TECNICOS GENERALES PAG. 1.1/05			
Peso	Ver DATOS TECNICOS GENERALES PAG. 1.1/06			
	Para versiones anti stick slip utilizar sólo aire sin lubricación			

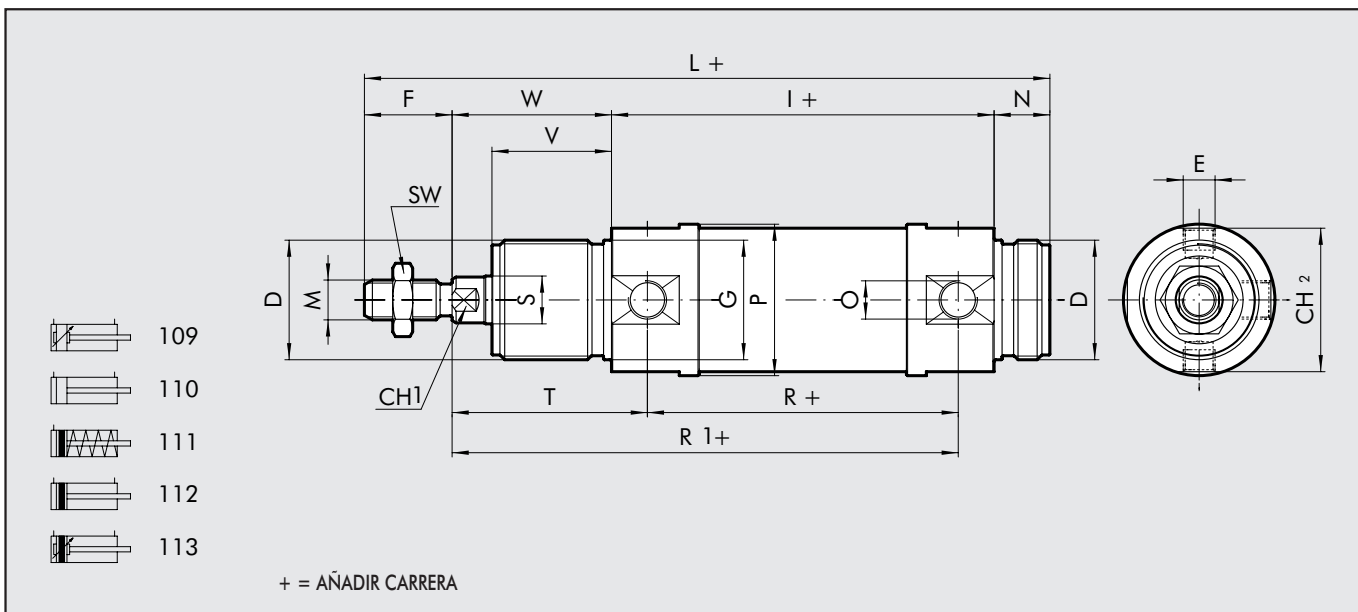
COMPONENTES

- ① VASTAGO: Acero C45 o inoxidable, cromado a espesor
- ② JUNTAS VASTAGO: en poliuretano (PARKER PRADIFA), NBR o Viton®
- ③ CASQUILLO GUIA: Fleje de acero con revestimiento de bronce y PTFE
- ④ CAMISA: Aleación aluminio trefilada y anodizada
- ⑤ PISTON: en tecnopolímero autolubricante con ojivas de amortiguación integradas
- ⑥ IMANES: en plastoferrita
- ⑦ JUNTAS PISTON: poliuretano (PARKER PRADIFA), NBR o Viton®
- ⑧ ⑨ CULATAS: Aleación de aluminio anodizada

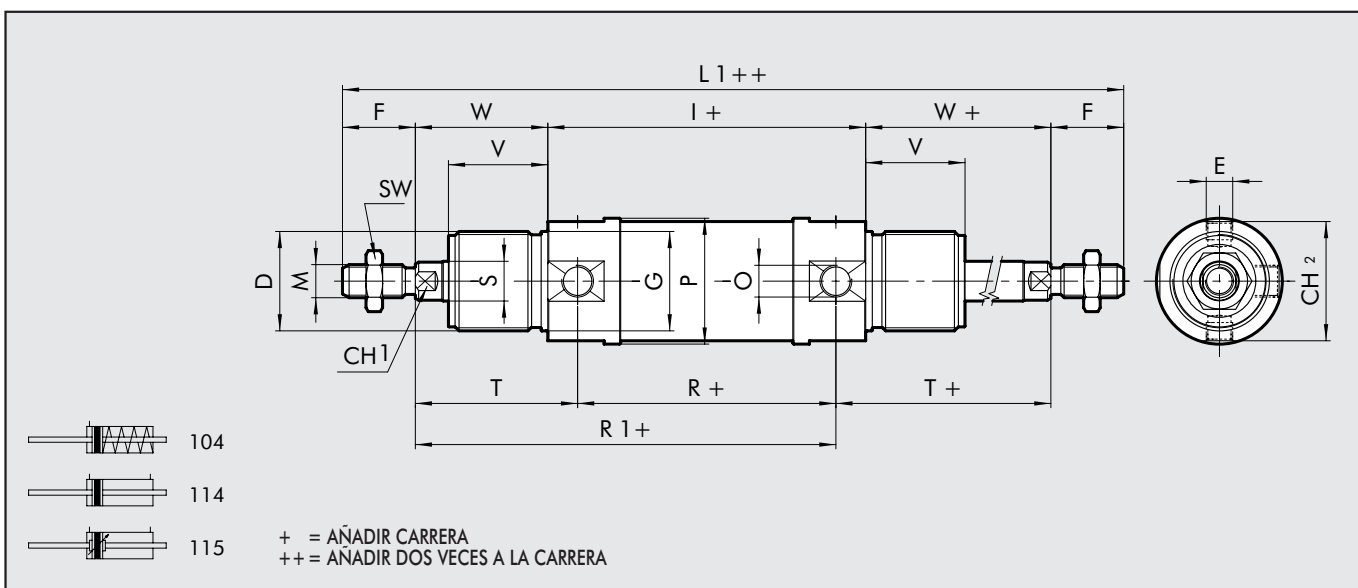




DIMENSIONES VERSIÓN STANDARD



DIMENSIONES VERSIÓN VÁSTAGO PASANTE



DIMENSIONES CILINDROS REDONDOS DOBLE EFECTO STANDARD Y VÁSTAGO PASANTE

Ø	D	E	F	ØG	CH1	I	L	M	N	O	ØP	R	ØS	SW	T	CH2	V	W	L1
32	M30x1.5	M8x1	22	30	10	96	172	M10x1.25	14	G1/8	38	78	12	17	49	36	30	40	220
40	M38x1.5	M10x1	24	38	13	113	198	M12x1.25	16	G1/4	46	89	16	19	57	43	35	45	251
50	M45x1.5	M12x1.5	32	45	17	120	220	M16x1.5	18	G1/4	57	96	20	24	62	54	38	50	284

DIMENSIONES CILINDROS REDONDOS SIMPLE EFECTO STANDARD Y VÁSTAGO PASANTE

Limite inferior	Carrera	Limite superior	I			L			R1			L1		
			Ø 32	Ø 40	Ø 50	Ø 32	Ø 40	Ø 50	Ø 32	Ø 40	Ø 50	Ø 32	Ø 40	Ø 50
0	< C ≤	50	96	113	120	172	198	220	127	146	158	220	251	284
50	< C ≤	100	125	145.5	155.5	201	230.5	255.5	156	178.5	193.5	249	283.5	319.5
100	< C ≤	150	154	178	191	230	263	291	185	211	229	278	316	355
150	< C ≤	200	183	210.5	226.5	259	295.5	326.5	214	243.5	264.5	307	348.5	390.5
200	< C ≤	250	212	243	262	288	328	362	243	276	300	336	381	426

Para el resto de cotas, hacer referencia a la tabla anterior, con excepción de la "T" y "R" sustituidas ambas por la "R1"

CLAVES DE CODIFICACIÓN

CIL	1	1	2	0	3 2	0 0 2 5	C	P				
	TIPOLOGIA			DIAMETRO		CARRERA						
■ 104	SE	vástago pasante		0	Standard	32	+	Ø 32 ÷ 50	A	Vástago cromado C45, piston de aluminio	P	poliuretano
109		DEA		▲ G	No stick slip	40		carrera 0 ÷ 500 mm	C	C45 cromada, piston tecnopolimero	N	NBR
110		DE		S	No-magnético	50			Z	Vástago y tuerca inox, piston en aluminio	● V	Viton®
■ 111		SE							X	Vástago y tuerca inox, piston en tecnopolimero	● B	baja temperatura
112		DEM										
113		DEMA										
114	DEM	vástago pasante										
115	DEMA	vástago pasante										

DE: Doble efecto (no amortiguado, no magnético)
 DEM: Doble efecto magnético (no amortiguado)
 DEMA: Doble efecto magnético (amortiguado)
 DEA: Doble efecto amortiguado (no magnético)
 SE: Simple efecto

- Disponible sólo para versión no magnético (S) y con piston en aluminio (A o Z)
- + Carrera máxima aconsejada; valores superiores pueden crear problemas de funcionamiento
- ▲ No disponible para versión NBR (N)
- Disponible sólo para versión con piston en aluminio (A o Z)

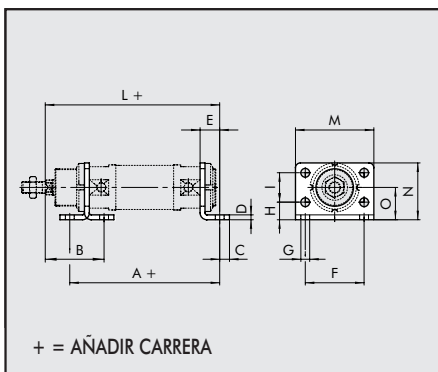
NOTAS



ACCESORIOS: FIJACIONES

1

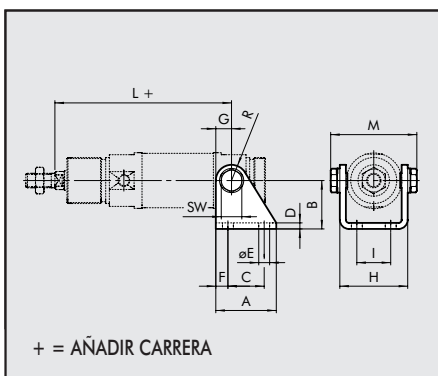
PATA MOD. AC



Códigos	Ø	A	B	C	D	E	F	G	H	I	L	M	N	O	Peso [g]
W0950320002	32	124	50	7	4	14	52	7	14	28	150	66	49	28	104
W0950400002	40	153	60	10	5	20	60	9	18	30	178	80	58	33	190
W0950500002	50	160	64	10	6	20	70	9	20	40	190	90	70	40	296

Nota: n. 1 pieza por confección

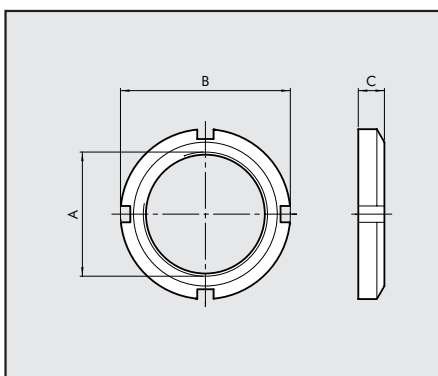
CONTRACHARNELA MOD. BC



Códigos	Ø	A	B	C	D	E	F	G	H	I	L	M	R	SW	Peso [g]
W0950320005	32	40	35	24	4	7	8	12	46.1	20	127	60	12	13	152
W0950400005	40	50	40	30	5	9	10	13	56.1	28	146	72.5	13	17	262
W0950500005	50	54	45	34	6	9	10	14	69.1	36	158	89	14	19	401

Nota: servido completo de n. 2 tornillos

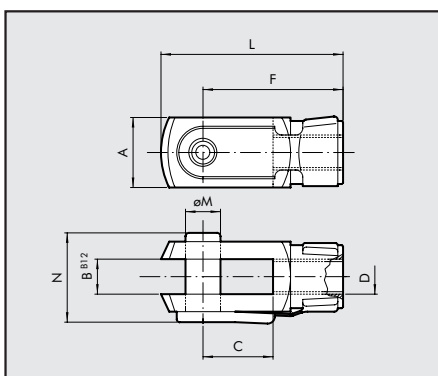
ABRAZADERA CABEZA MOD. G



Códigos	Ø	A	B	C	Peso [g]
W0950320010	32	M30x1.5	45	7	46
W0950400010	40	M38x1.5	52	8	56
W0950500010	50	M45x1.5	65	10	124

Nota: n. 1 pieza por confección

HORQUILLA MOD. GK-M

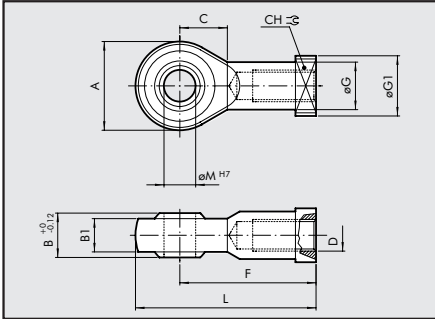


Códigos	Ø	Ø M	C	B	A	L	F	D	N	Peso [g]
W0950322020	32	10	20	10	20	52	40	M10x1,25	26	92
W0950402020	40	12	24	12	24	62	48	M12x1,25	32	148
W0950502020	50	16	32	16	32	83	64	M16x1,5	40	340

Nota: n. 1 pieza por confección

ROTULA GA-M

Códigos Ø Ø M C B1 B A L F D Ø G CH Peso [g]

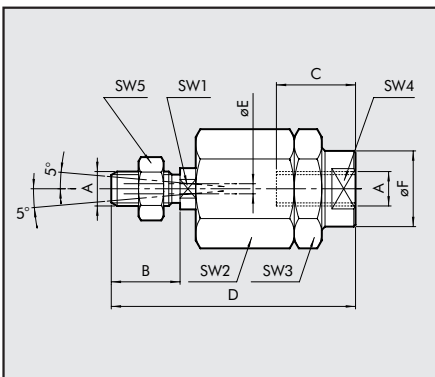


W0950322025	32	10	15	10,5	14	28	57	43	M10x1,25	15	17	78
W0950402025	40	12	17	12	16	32	66	50	M12x1,25	17,5	19	116
W0950502025	50	16	22	15	21	42	85	64	M16x1,5	22	22	226

Nota: n. 1 pieza por confección

ROTULA AUTOALINEANTE MOD. GA-K

Códigos Ø A B C D Ø E Ø F SW1 SW2 SW3 SW4 SW5 Peso [g]



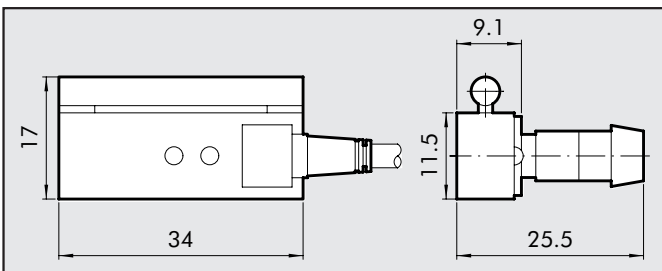
W0950322030	32	M10x1,25	20	20	71	4	22	12	30	30	19	17	216
W0950402030	40	M12x1,25	24	20	75	4	22	12	30	30	19	19	220
W0950502030	50	M16x1,5	32	32	103	4	32	20	41	41	30	24	620

Nota: n. 1 pieza por confección

ACCESORIOS: SENSORES MAGNÉTICOS

SENSOR

CÓDIGOS DE PEDIDO

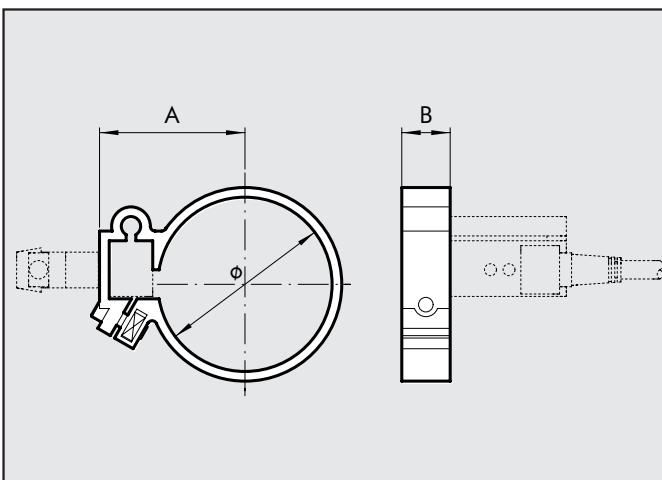


Códigos	Descripción
SENSORES MAGNETICOS DE PROXIMIDAD	
W0950000201	ACC. SENSOR REED DSM2-C525
W0950000222	ACC. SENS. E. HALL PNP DSM3-N225
W0950000232	ACC. SENSOR E. HALL NPN DSM3-M225

Nota: para características técnicas sensores véase Accesorios para Cilindros ISO 6431 pag. 1.1/61

BRIDA SENSOR

Códigos Referencia Diámetro Ø A B



W0950000132	BRIDA DXF 36- 32	32	36	29.5	10
W0950000140	BRIDA DXF 45- 40	40	45	34.5	10
W0950000150	BRIDA DXF 52- 50	50	55	38.5	10