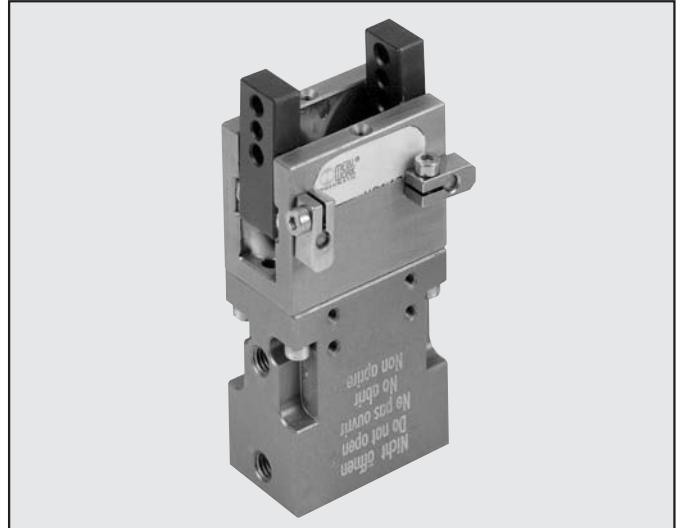


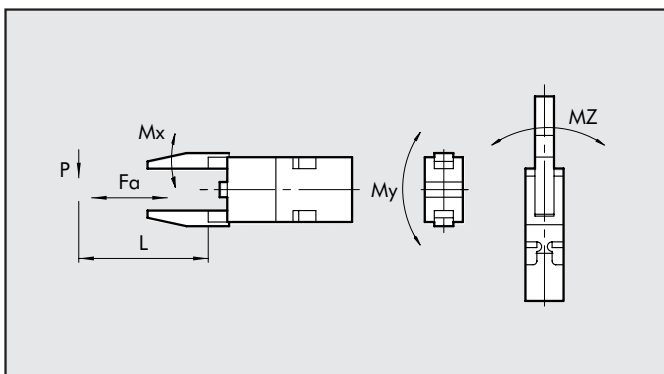
# PINZA DE DOS DEDOS ARTICULADA SERIE P10

Pinzas articuladas del tipo angular para el apriete desde el exterior de la pieza con un ángulo de apertura ajustable de 20° - 180°. Ajuste en pasos de 1° para cada mordaza. El sistema angular permite elevadas fuerzas de apriete. El cuerpo de la pinza es de aluminio endurecido., las partes móviles de acero templado y endurecido. El cuerpo esta diseñado para el montaje de sensores de inducción. El volumen de suministro incluye los soportes de sensores, pasadores de centrado y anillo O-ring para la conexión directa.



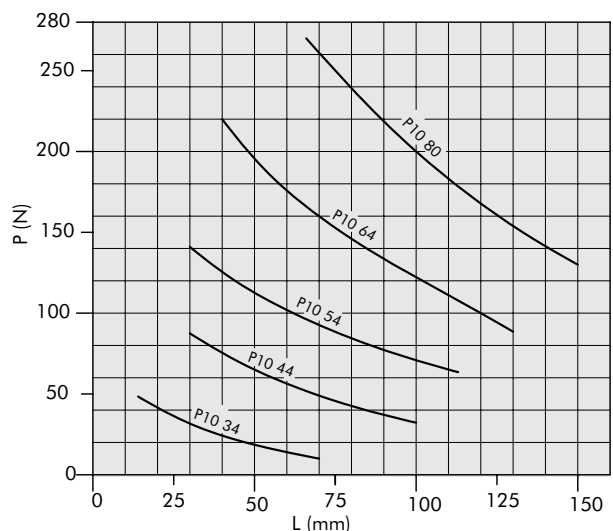
DATOS TÉCNICOS		P10 - 34	P10 - 44	P10 - 54	P10 - 80
Presión de trabajo	bar	da 4.5 a 6.5			
Temperatura de trabajo	°C	da 5°C a 60°C			
Fluido		Aire filtrado 20 micron esicada o lubricada, en caso de uso debe ser continuo			
Duración de vida		más de 2 millones de ciclos			
Ángulo de apertura de mordaza		20° a 180° ajustable			
Fuerza de apriete por mordaza con 6 bar	N	32 (L=11 mm)	90 (L=15 mm)	145 (L=17 mm)	275 (L=45 mm)
Fuerza de apriete sólo del muelle	N	14	40	55	115
Peso aplicable (recomendado)	Kg	0.3	0.9	1.4	2.7
Consumo de aire por ciclo	cm <sup>3</sup>	4.5	16	36	110
Tiempo de apertura	sec	0.4	0.5	0.7	0.8
Tiempo de cierre	sec	0.3	0.4	0.6	0.7
Tiempo de cierre sólo con muelle	N	0.35	0.45	0.6	0.7
Peso de pinzas	Kg	0.14	0.34	0.56	1.6
Par de inercia	Kg cm <sup>2</sup>	0.2	0.8	2	12
Repetibilidad	mm	0.1	0.1	0.1	0.1
Longitud máx. de los dedos de apriete	mm	75	100	115	150

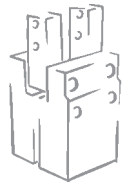
TABLA DE FUERZAS Y DE PARES



Pinzas	FA (N)	Mx (Nm)	My (Nm)	Mz (Nm)	L (mm)	PN
P10 - 34	50	0.7	0.3	3.9	11	32
P10 - 44	100	2.7	0.5	6.2	15	90
P10 - 54	180	4.9	1	10	17	145
P10 - 80	400	24.8	1.6	17.5	45	225

FUERZA DE APRIETE EN FUNCIÓN DE LA LONGITUD DEL DEDO



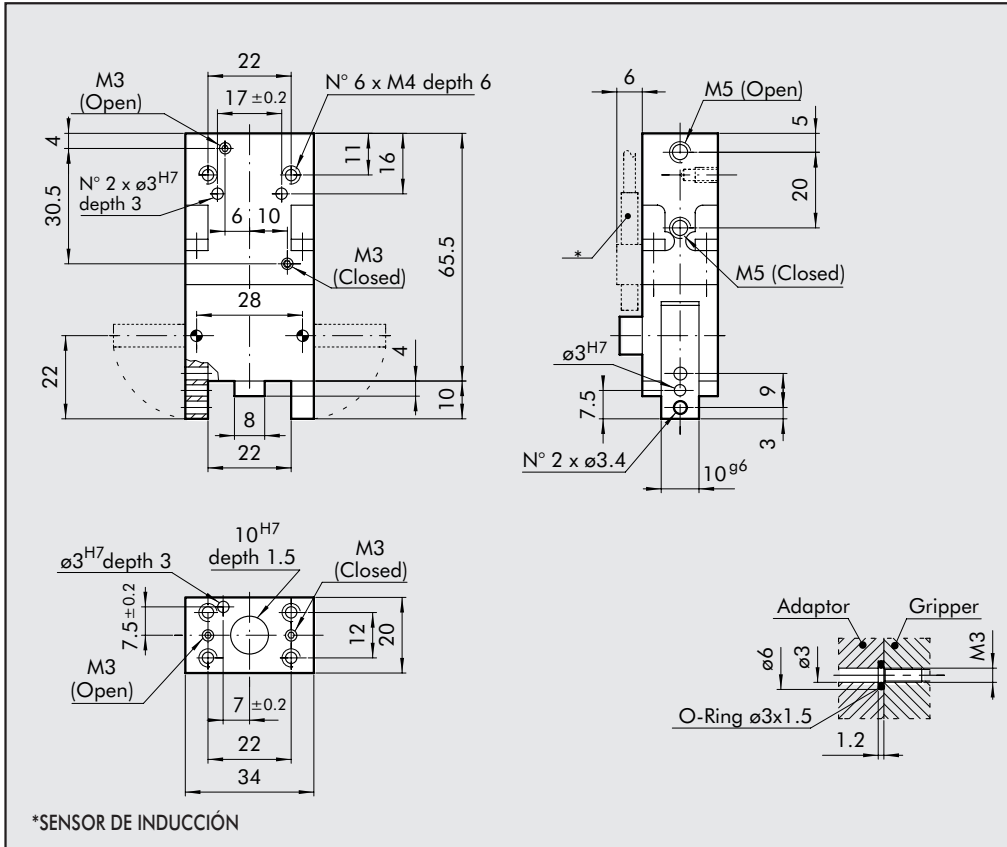


### DIMENSIONES PINZA P10-34

### CÓDIGO DE PEDIDO

1

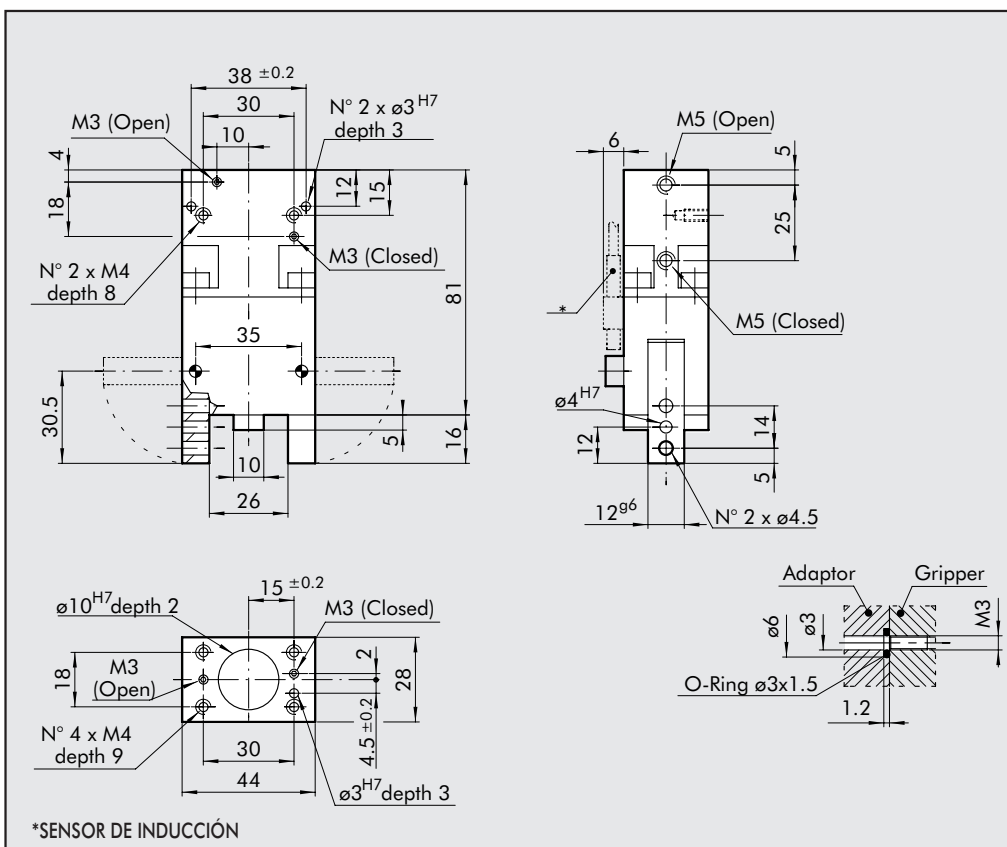
Código	Descripción
W1590340201	PINZA ANGULAR P10-34



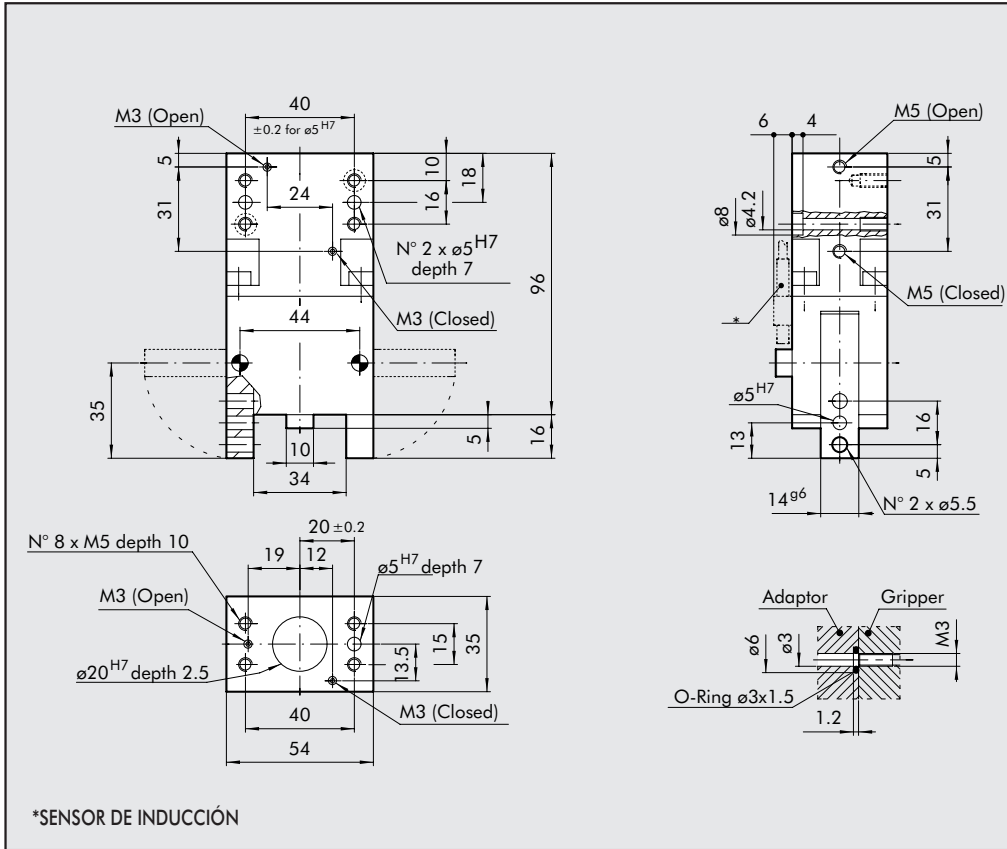
### CÓDIGO DE PEDIDO

Código	Descripción
W1590440201	PINZA ANGULAR P10-44

### DIMENSIONES PINZA P10-44



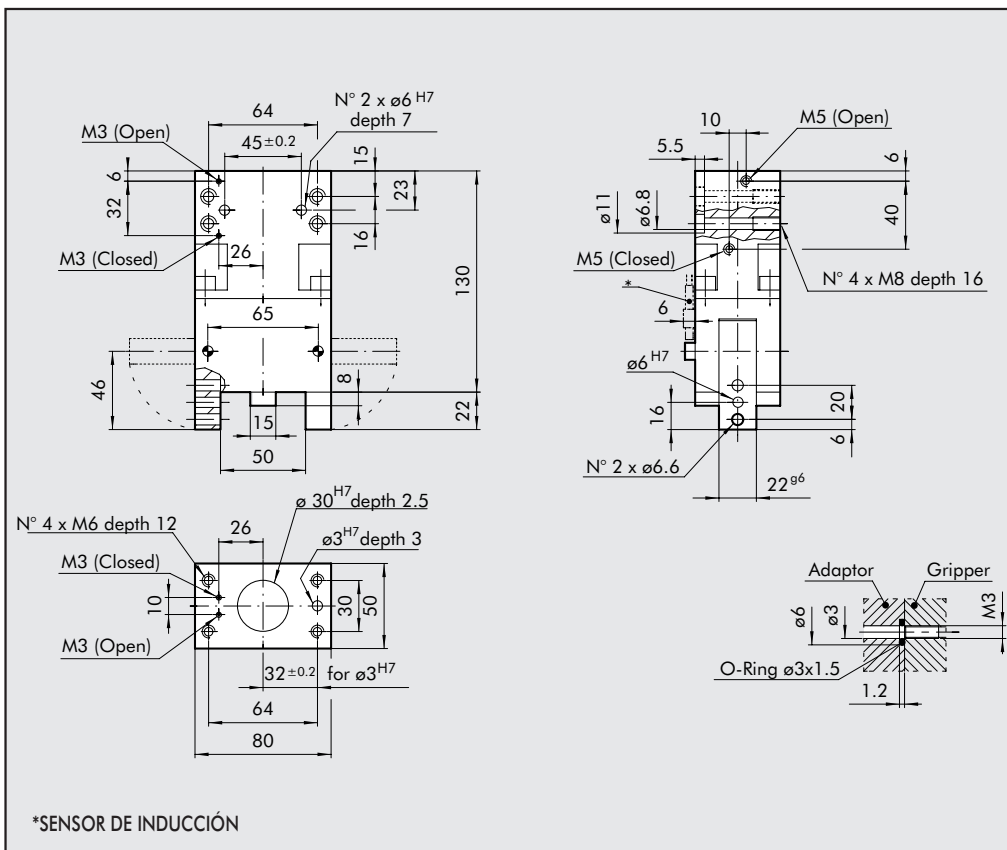
**DIMENSIONES PINZA P10-54**



**CÓDIGO DE PEDIDO**

Código	Descripción
W1590540201	PINZA ANGULAR P10-54

**DIMENSIONES PINZA P10-80**



**CÓDIGO DE PEDIDO**

Código	Descripción
W1590800201	PINZA ANGULAR P10-80

