

PINZAS NEUMÁTICAS CON 3 MORDAZAS - SERIE P12

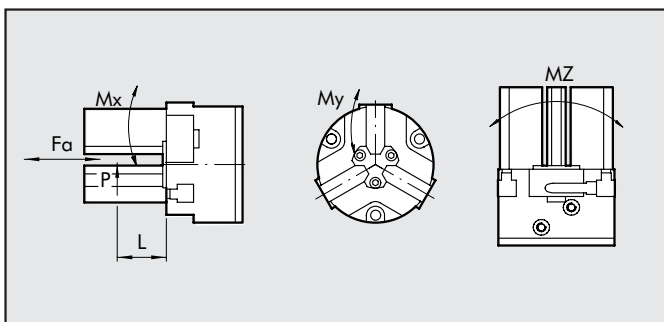
Una pinza de elevada precisión y robustez con tres mordazas y sistema de autocentrado. Funcionamiento de doble efecto con posibilidad de apriete externa o interna. El cuerpo es de aluminio endurecido muy resistente, las partes móviles de acero endurecido y templado. El cuerpo dispone de ranuras para el montaje de sensores retráctiles, con excepción del tamaño más pequeño que sólo puede montar sensores de inducción.

La alimentación de aire puede realizarse desde abajo o de un lado. Son disponibles diferentes tipos de fijación. El volumen de suministro incluye la fijación de sensor (sólo P12-50), tornillos de fijación para todas las direcciones y anillos obturadores para la conexión neumática directa.



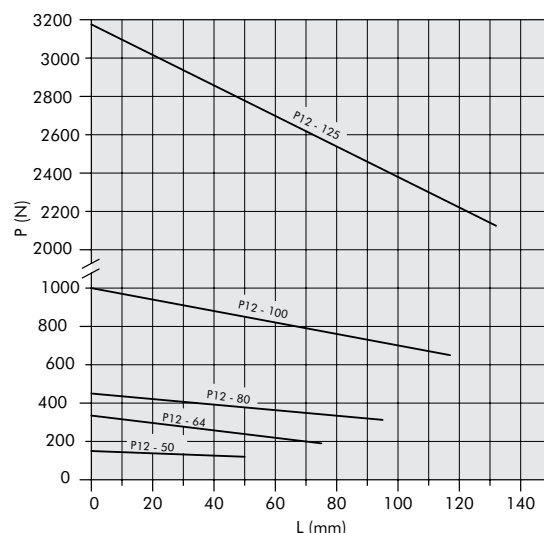
DATOS TÉCNICOS		P12 - 50	P12 - 64	P12 - 80	P12 - 100	P12 - 125
Presión de trabajo	bar	2 a 8				
Temperatura de trabajo	°C	5°C a 60°C				
Fluido		Aire filtrado 20 micron esicada o lubricada, en caso de uso debe ser continuo				
Duración de vida sin mantenimiento		más de 2 millones de ciclos				
Carrera de la mordaza		4	6	8	10	6
Fuerza de apriete por mordaza con 6 bar	N	85 (L=20 mm)	195 (L=20 mm)	335 (L=25 mm)	600 (L=32 mm)	1930 (L=32 mm)
Peso aplicable (recomendado)	Kg	1.3	3	5.3	9	29
Consumo de aire por ciclo	cm ³	15	25	60	120	230
Tiempo de abertura	sec	0.03	0.01	0.05	0.07	0.17
Tiempo de cierre	sec	0.03	0.01	0.06	0.08	0.17
Peso de pinzas	Kg	0.2	0.4	0.75	1.35	2.35
Par de inercia	Kg cm ²	4	8	19	41	95
Repetibilidad	mm	0.01	0.01	0.01	0.01	0.05
Longitud máx. de dedo	mm	50	64	80	100	125

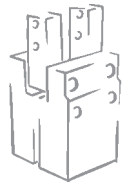
TABLA DE FUERZAS Y DE PARES



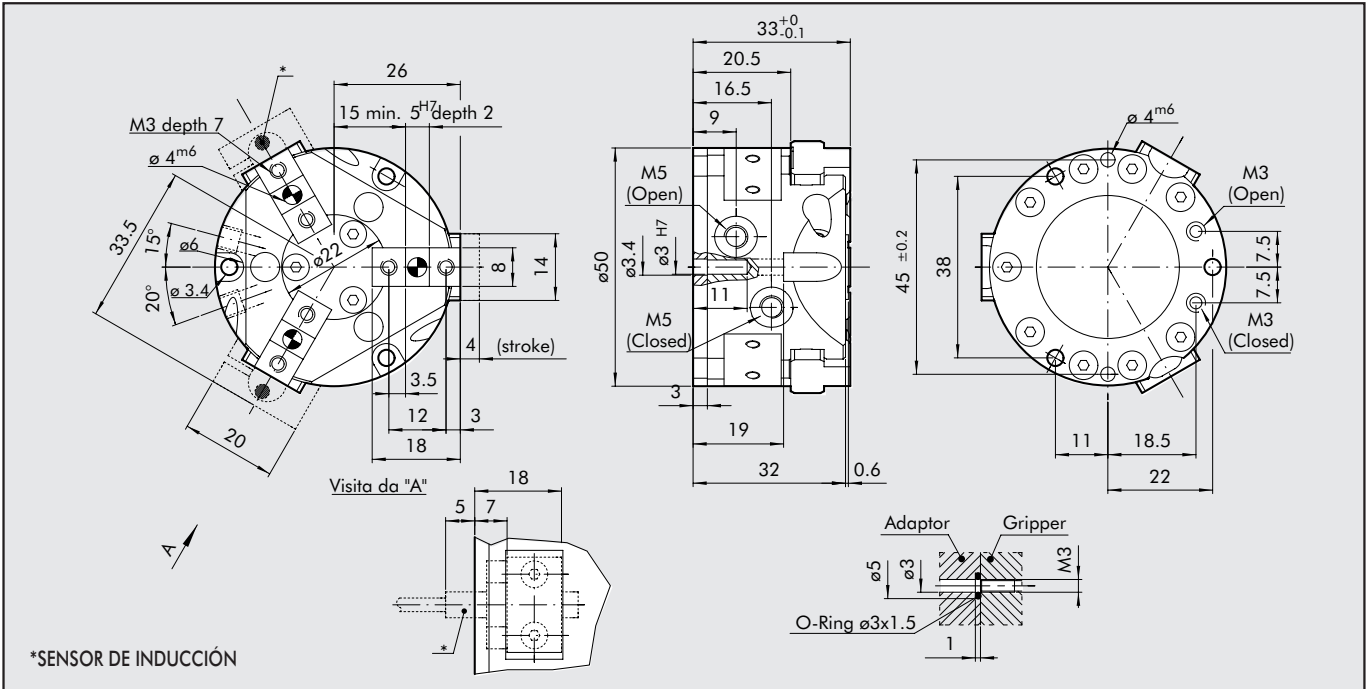
Pinzas	Fa (N)	Mx (Nm)	My (Nm)	Mz (Nm)	L (mm)	PN
P12 - 50	500	10	10	12	20	130
P12 - 63	1400	30	25	15	25	290
P12 - 80	1800	90	35	30	25	500
P12 - 100	2300	95	45	45	32	900
P12 - 125	2500	100	70	60	32	2900

FUERZA DE APRIETE EN FUNCIÓN DE LA LONGITUD DEL DEDO





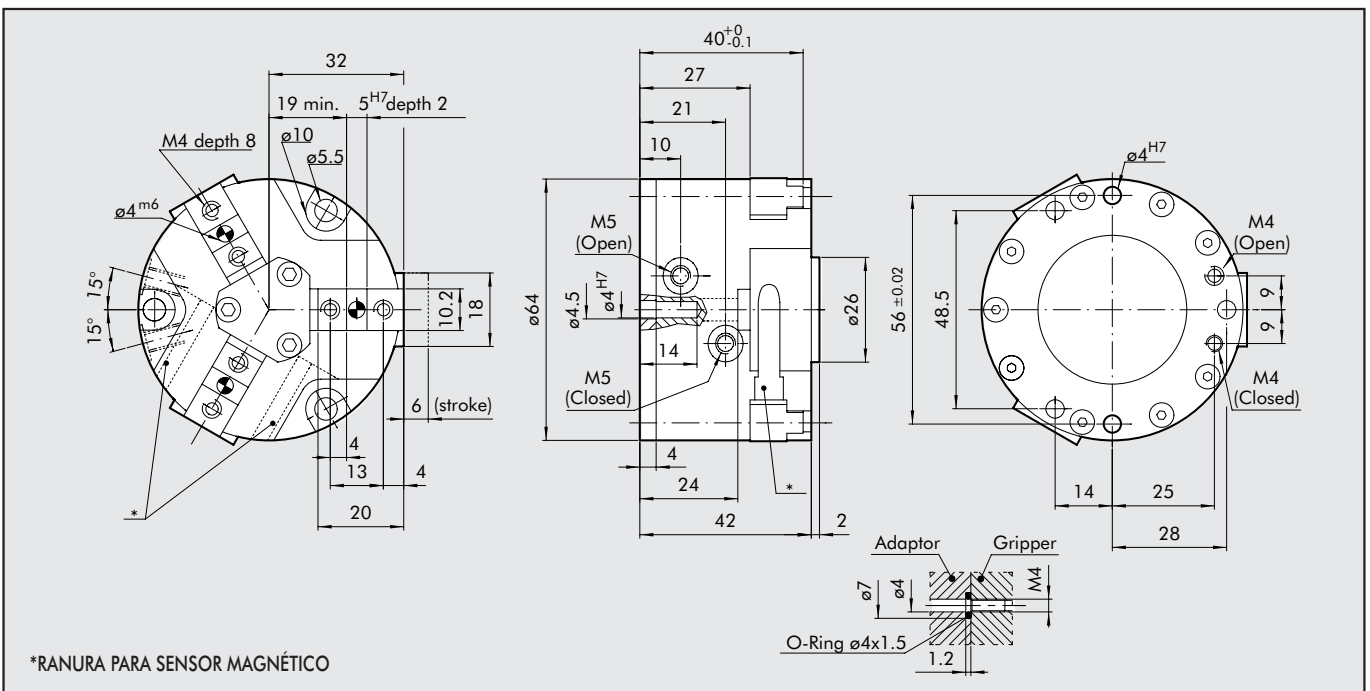
DIMENSIONES PINZA P12-50



CÓDIGO DE PEDIDO

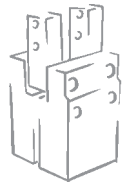
Código	Descripción
W1560500300	PINZA NEUMÁTICAS CON 3 MORDAZAS P12-50

DIMENSIONES PINZA P12-64

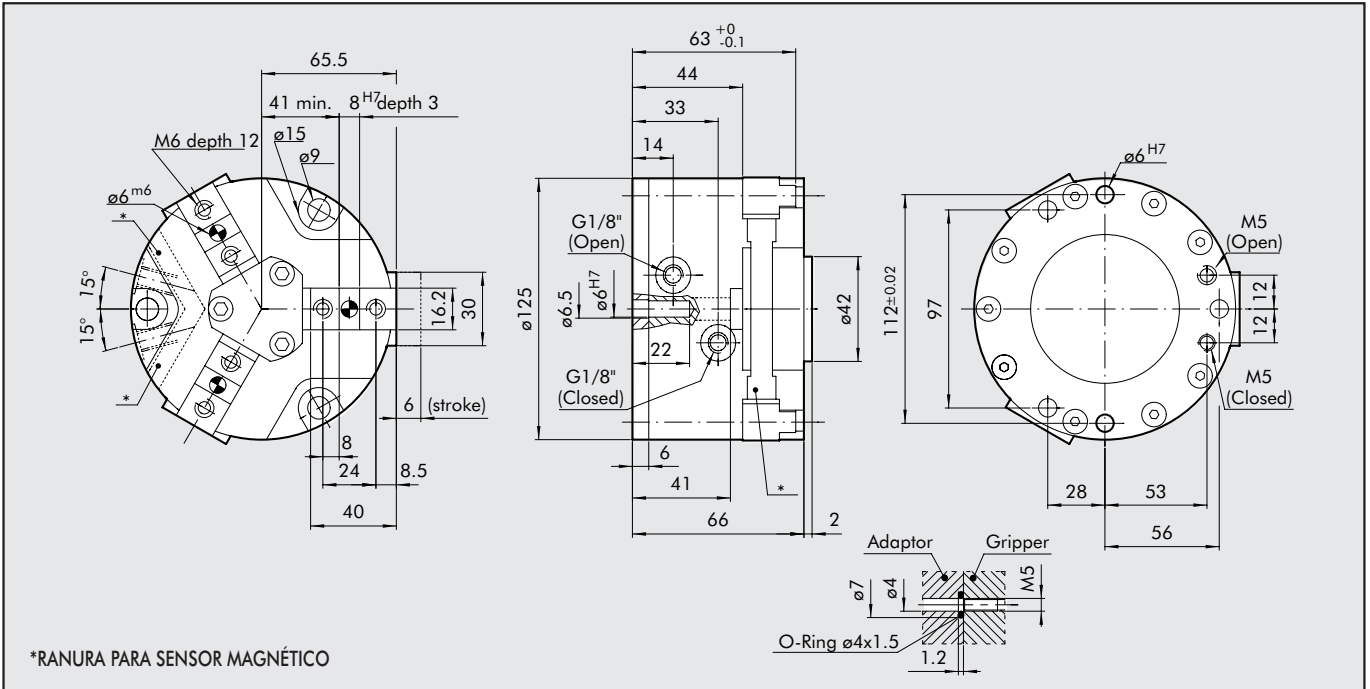


CÓDIGO DE PEDIDO

Código	Descripción
W1560640300	PINZA NEUMÁTICAS CON 3 MORDAZAS P12-64



DIMENSIONES PINZA P12-125

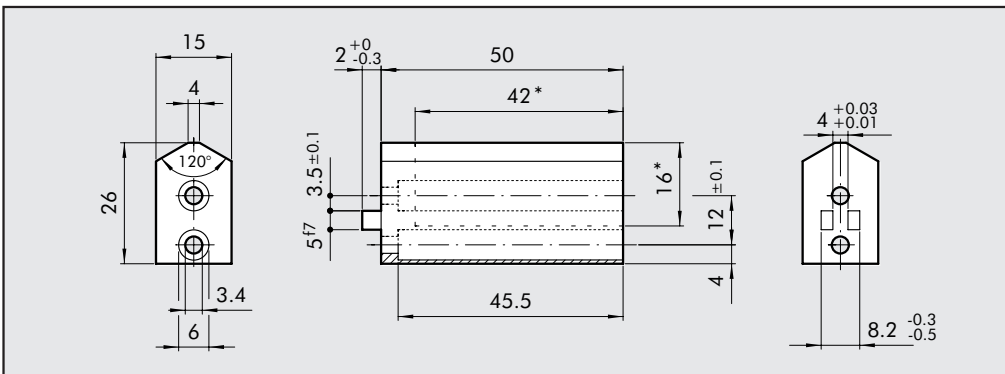


*RANURA PARA SENSOR MAGNÉTICO

CÓDIGO DE PEDIDO

Código	Descripción
W1561250300	PINZA NEUMÁTICAS CON 3 MORDAZAS P12-125

DEDOS DE APRIETE PARA SERIE P12-50



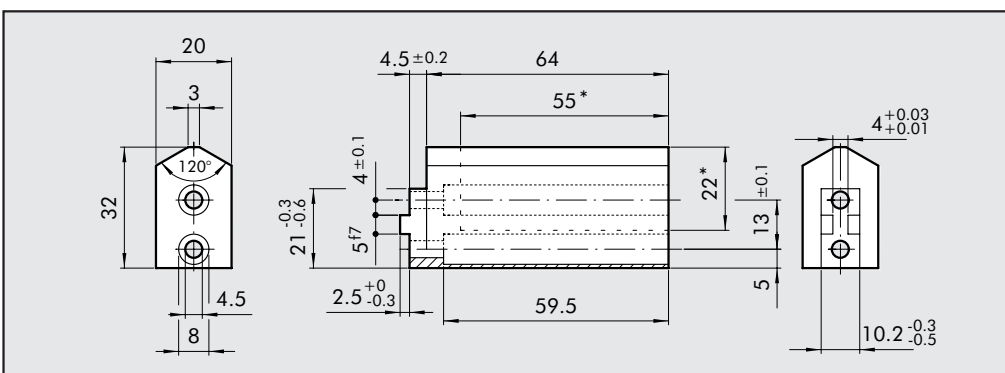
CÓDIGO DE PEDIDO

Código	Descripción
W1560501200	DEDO DE APRIETE DE ALUMINIO PARA 50

Nota: n. 1 pieza por confección completa de n. 2 tornillos

*Máxima cota modificable

DEDOS DE APRIETE PARA SERIE P12-64



CÓDIGO DE PEDIDO

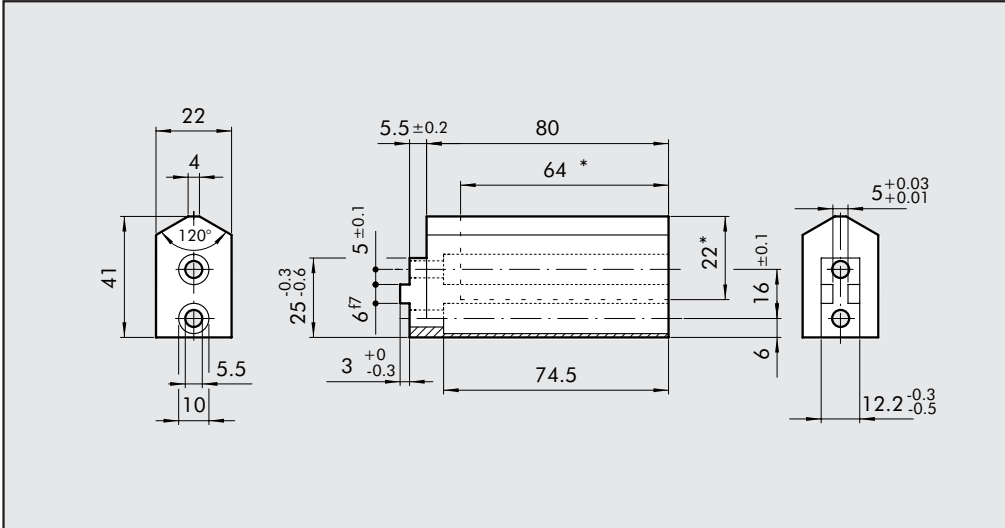
Código	Descripción
W1560641200	DEDO DE APRIETE DE ACERO PARA 64

Nota: n. 1 pieza por confección completa de n. 2 tornillos

*Máxima cota modificable

Sobre demanda, en aluminio

DEDOS DE APRIETE PARA SERIE P12-80



CÓDIGO DE PEDIDO

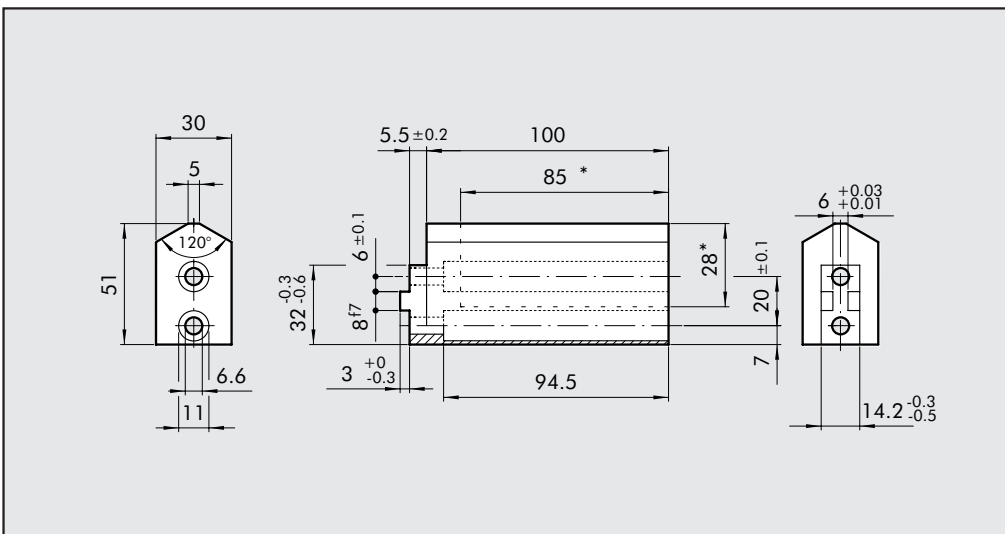
Código	Descripción
W1560801200	DEDO DE APRIETE DE ACERO PARA 80

Nota: n. 1 pieza por confección completa de n. 2 tornillos

*Máxima cota modificable

Sobre demanda, en aluminio

DEDOS DE APRIETE PARA SERIE P12-100



CÓDIGO DE PEDIDO

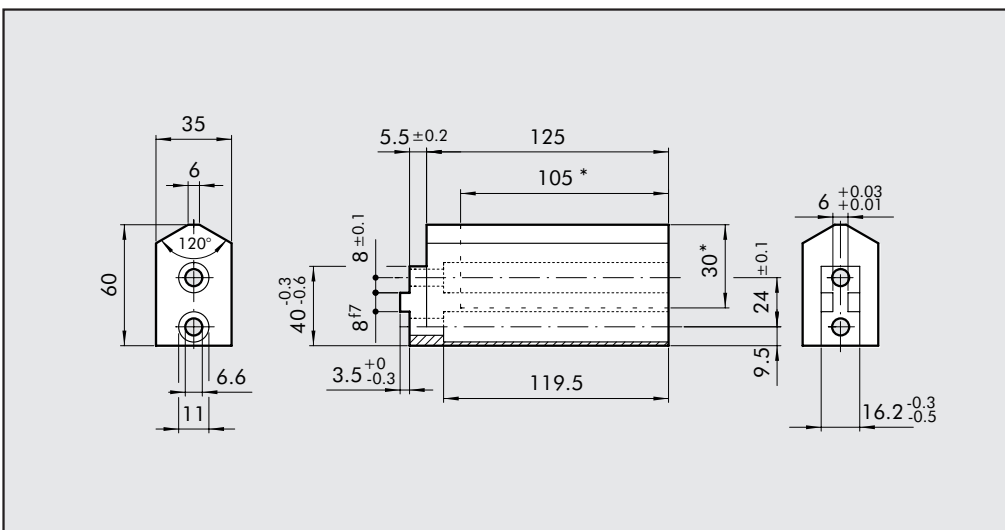
Código	Descripción
W1561001200	DEDO DE APRIETE DE ACERO PARA 100

Nota: n. 1 pieza por confección completa de n. 2 tornillos

*Máxima cota modificable

Sobre demanda, en aluminio

DEDOS DE APRIETE PARA SERIE P12-125



CÓDIGO DE PEDIDO

Código	Descripción
W1561251200	DEDO DE APRIETE DE ACERO PARA 125

Nota: n. 1 pieza por confección completa de n. 2 tornillos

*Máxima cota modificable

Sobre demanda, en aluminio

