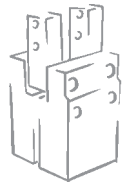


# PINZA DE PRECISIÓN CON 2 MORDAZAS PARALELAS SERIE P3



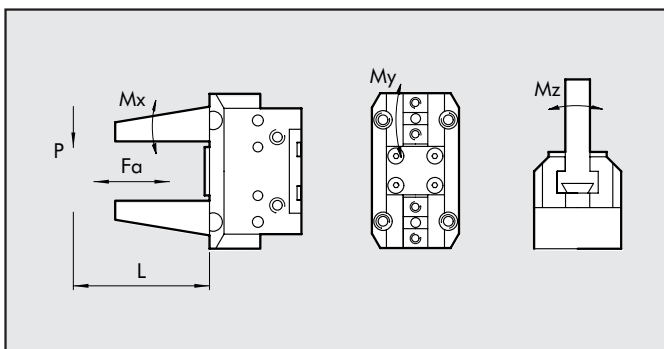
1

Estas son pinzas con 2 mordazas de efecto doble con apriete interno y externo. El cuerpo de la pinza dispone de ranuras para el sensor magnético de proximidad. El tamaño 50, la pinza más pequeña de la gama, sólo puede llevar un sensor de inducción. Las pinzas están garantizadas para un funcionamiento mínimo de 1.500.000 ciclos. El cuerpo es de aleación de aluminio endurecido, las mordazas son de acero templado rectificado. La alimentación de aire puede realizarse desde abajo o de un lado. Son disponibles diferentes tipos de fijación. El volumen de suministro incluye la fijación de sensor (sólo P3-50), tornillos de fijación para todas las direcciones y anillos obturadores para la conexión neumática directa.

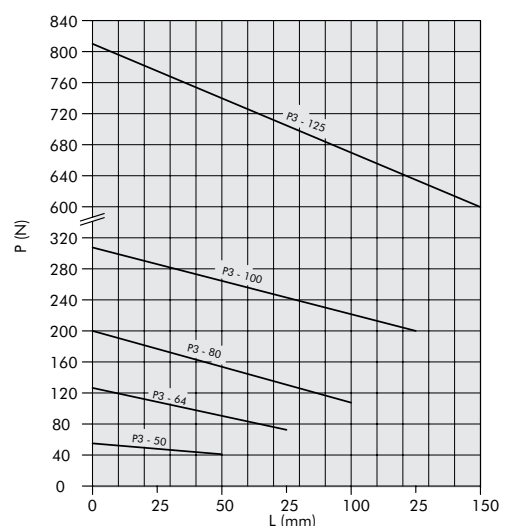


DATOS TÉCNICOS		P3 - 50	P3 - 64	P3 - 80	P3 - 100	P3 - 125
Presión de trabajo	bar	da 2 a 8				
Rango de temperatura	°C	da 5°C a 80°C				
Fluido		Aire filtrado 20 micron esicada o lubricada, en caso de uso debe ser continuo				
Duración de vida		más de 1,5 millones de ciclos				
Fuerza de mordaza	mm	4	6	8	10	6
Fuerza de apriete por mordaza con 6 bar	N	50 (L=20mm)	110 (L=20mm)	180 (L=25mm)	225 (L=32mm)	750 (L=32mm)
Peso aplicable (recomendado)	Kg	0.5	1.2	1.8	2.8	8.5
Consumo de aire por ciclo	cm <sup>3</sup>	5	10	20	40	70
Tiempo de abertura	sec	0.02	0.02	0.03	0.05	0.08
Tiempo de cierre	sec	0.02	0.02	0.03	0.05	0.08
Peso de pinzas	Kg	0.125	0.27	0.43	0.75	1.3
Par de inercia	Kg cm <sup>2</sup>	0.5	1.2	2	10	21
Repetibilidad	mm	0.01	0.01	0.01	0.01	0.02
Longitud máx. de los dedos de apriete	mm	50	64	80	100	125

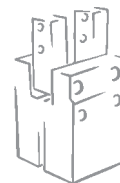
## FUERZA DE APRIETE SEGÚN LONGITUD DEL DEDO



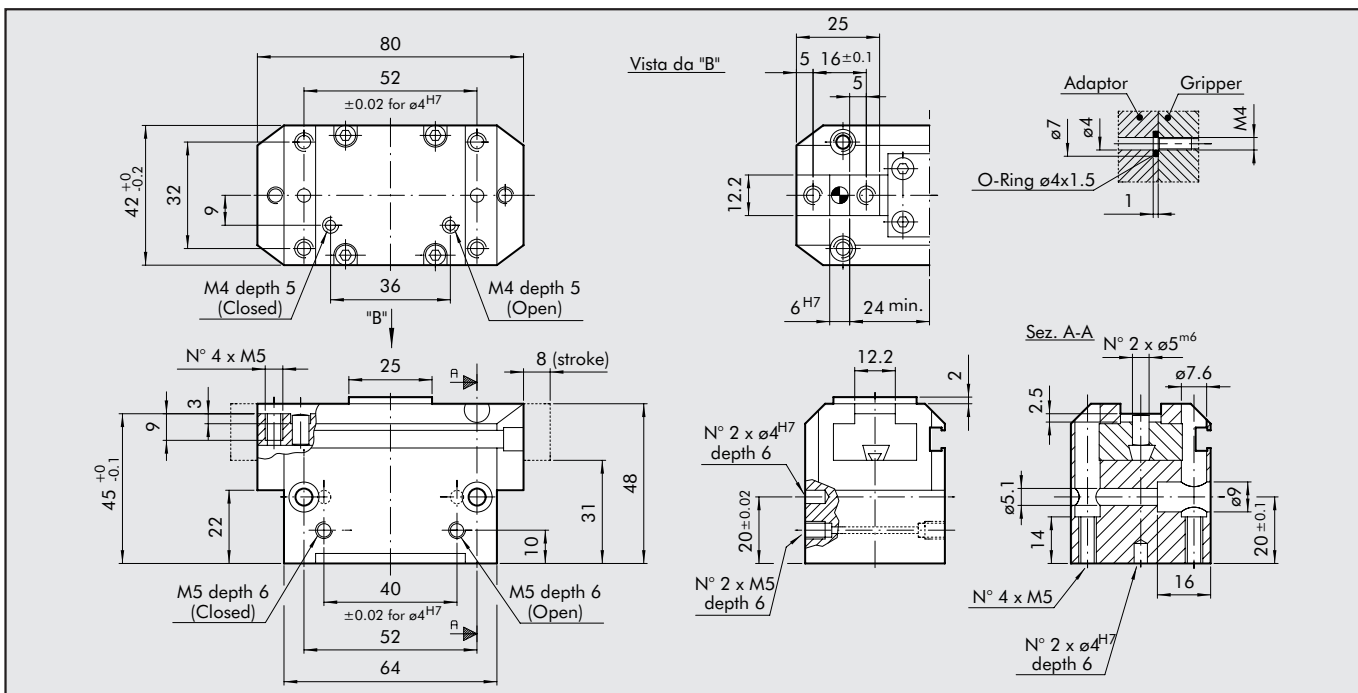
PINZA	FΔ (N)	Mx (Nm)	My (Nm)	Mz (Nm)	L (mm)	P (N)
P3 - 50	250	10	10	12	20	50
P3 - 64	450	30	25	15	20	110
P3 - 80	600	90	35	30	25	180
P3 - 100	800	95	45	45	32	225
P3 - 125	900	100	70	60	32	750







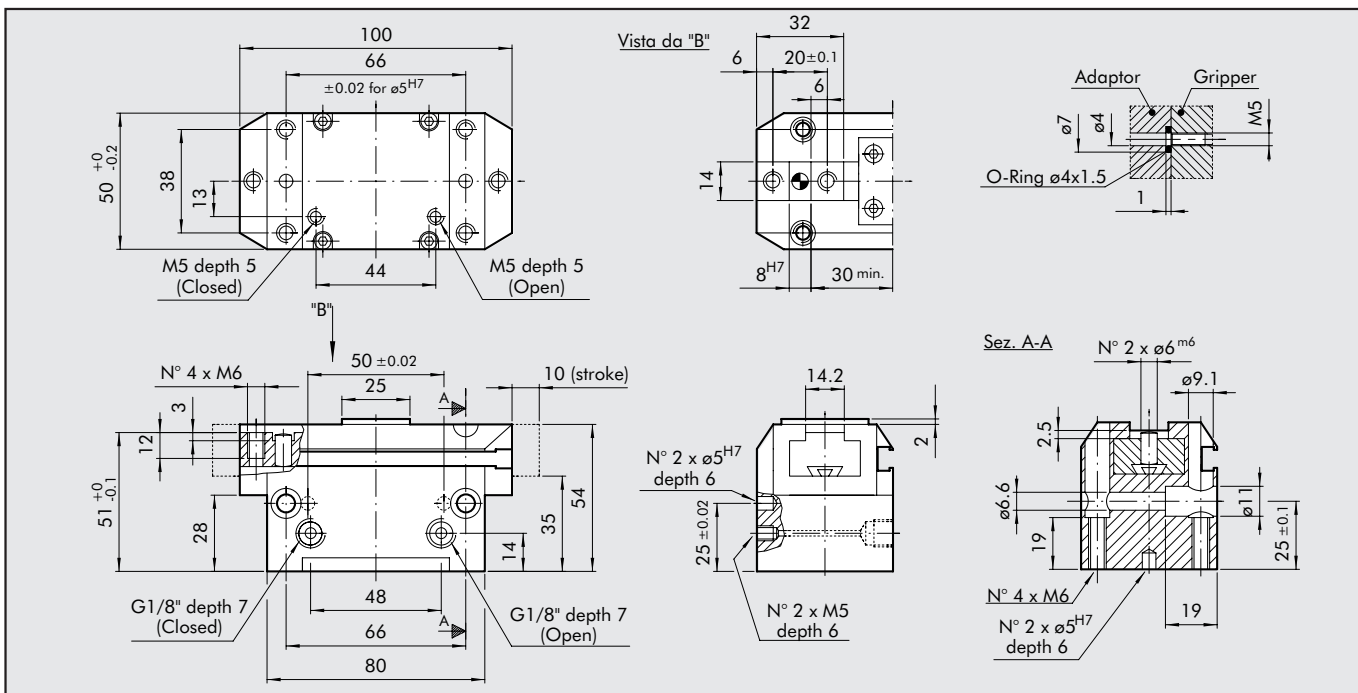
**DIMENSIONES DE LAS PINZAS - SERIE P3-80**



**CÓDIGO DE PEDIDO**

Código	Descripción
W1560800200	PINZA CON 2 MORDAZAS PARALELAS P3-80

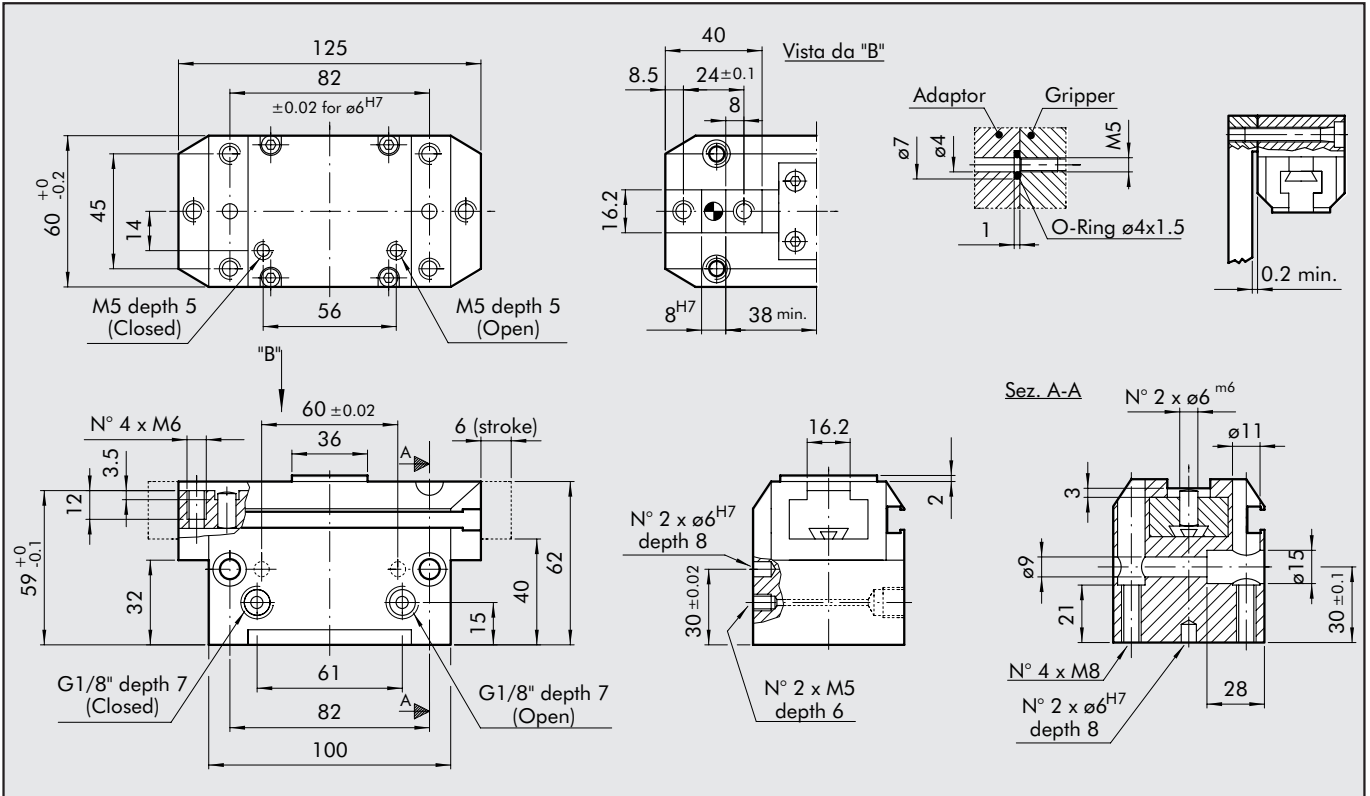
**DIMENSIONES DE LAS PINZAS - SERIE P3-100**



**CÓDIGO DE PEDIDO**

Código	Descripción
W1561000200	PINZA CON 2 MORDAZAS PARALELAS P3-100

### DIMENSIONES DE LAS PINZA SERIE P3-125

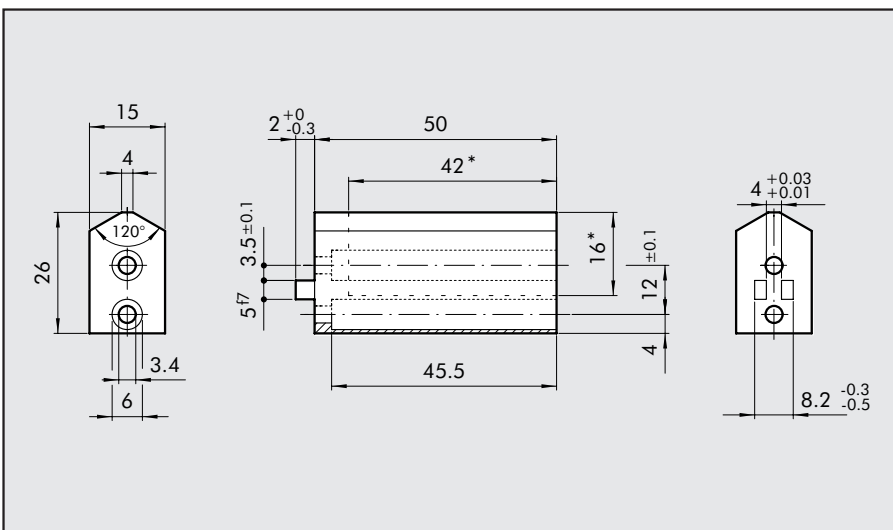


### CÓDIGO DE PEDIDO

Código	Descripción
W1561250200	PINZA CON 2 MORDAZAS PARALELAS P3-125

## ACCESORIOS

### DEDO DE APRIETE PARA P3-50

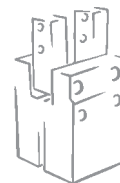


### CÓDIGO DE PEDIDO

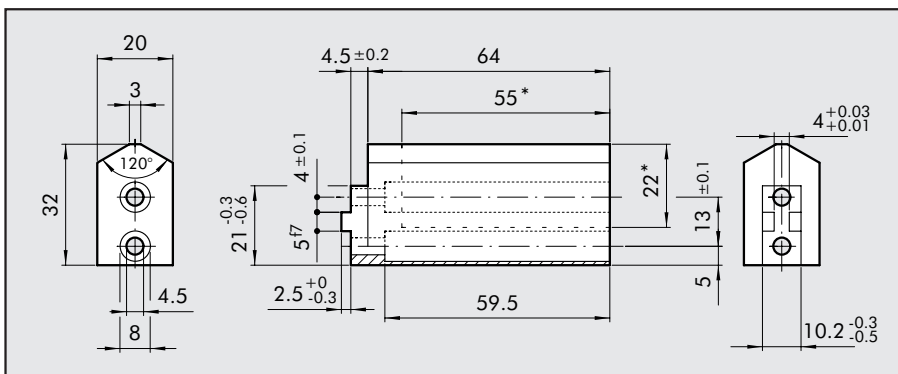
Código	Descripción
W1560501200	DEDO DE APRIETE EN ALUMINIO P3-50

Nota: n. 1 pieza por confección completa de n. 2 tornillos

\*Máxima cota modificable



**DEDO DE APRIETE PARA P3-64**



**CÓDIGO DE PEDIDO**

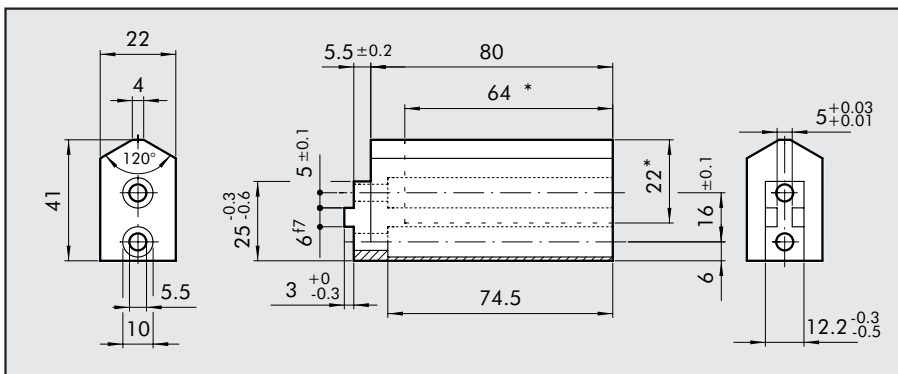
Código	Descripción
W1560641200	DEDO DE APRIETE DE ACERO P3-64

Nota: n. 1 pieza por confección completa de n. 2 tornillos

\*Máxima cota modificable

Sobre demanda, en aluminio

**DEDO DE APRIETE PARA P3-80**



**CÓDIGO DE PEDIDO**

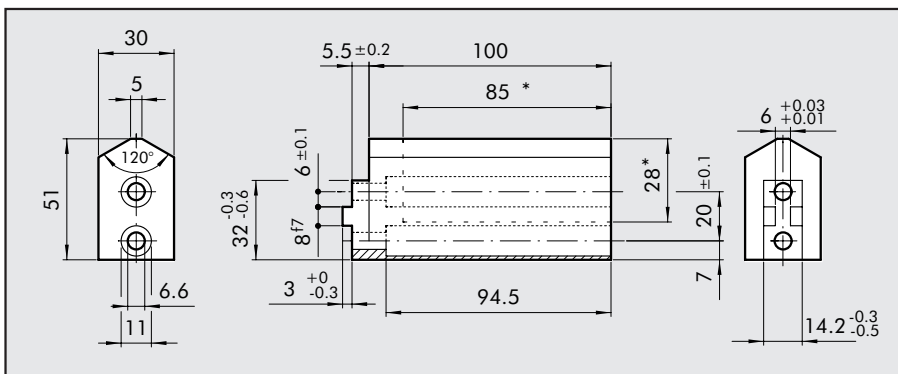
Código	Descripción
W1560801200	DEDO DE APRIETE DE ACERO P3-80

Nota: n. 1 pieza por confección completa de n. 2 tornillos

\*Máxima cota modificable

Sobre demanda, en aluminio

**DEDO DE APRIETE PARA P3-100**



**CÓDIGO DE PEDIDO**

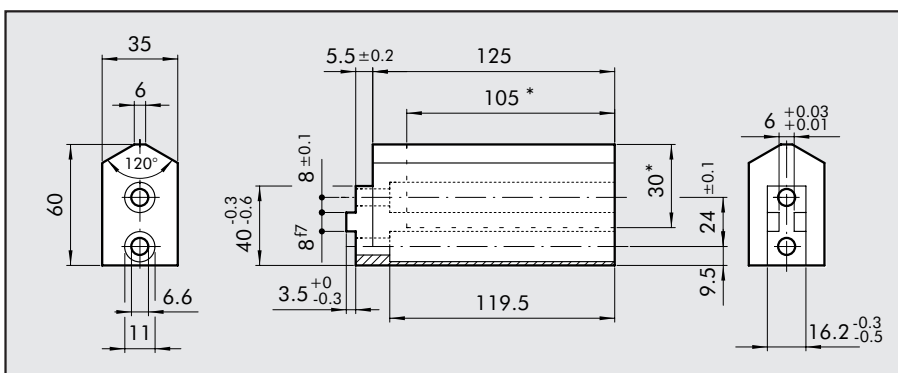
Código	Descripción
W1561001200	DEDO DE APRIETE DE ACERO P3-100

Nota: n. 1 pieza por confección completa de n. 2 tornillos

\*Máxima cota modificable

Sobre demanda, en aluminio

**DEDO DE APRIETE PARA P3-125**



**CÓDIGO DE PEDIDO**

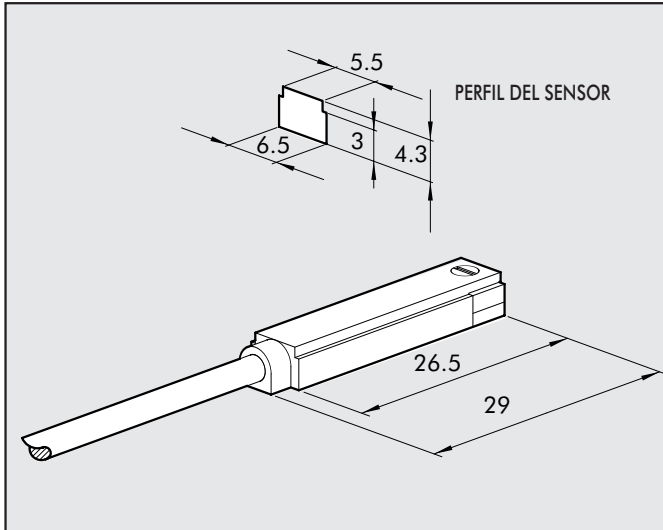
Código	Descripción
W1561251200	DEDO DE APRIETE DE ACERO P3-125

Nota: n. 1 pieza por confección completa de n. 2 tornillos

\*Máxima cota modificable

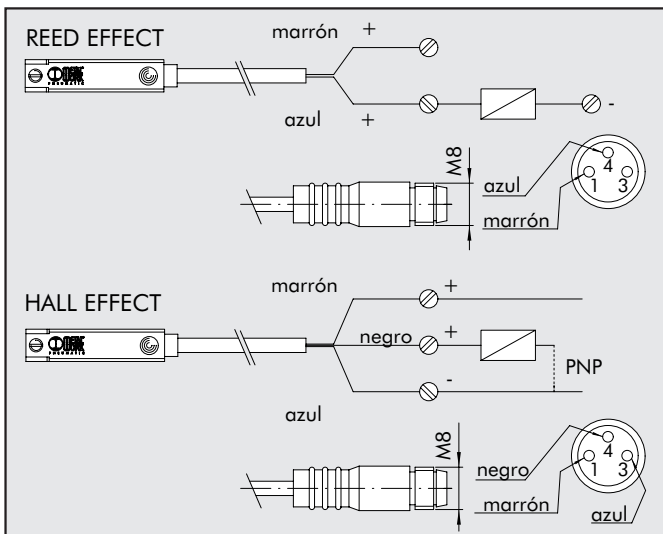
Sobre demanda, en aluminio

## SENSOR RASANTE



Códigos	Descripción
W0950025390	SENSOR HALL DSL, 3 HILOS, NO 2.5 m
W0950029394	SENSOR HALL DSL, 3 HILOS, NO 300 mm M8
W0950022180	SENSOR HALL DSL, 2 HILOS, NO 2.5 m
W0950028184	SENSOR HALL DSL, 2 HILOS, NO 300 mm M8

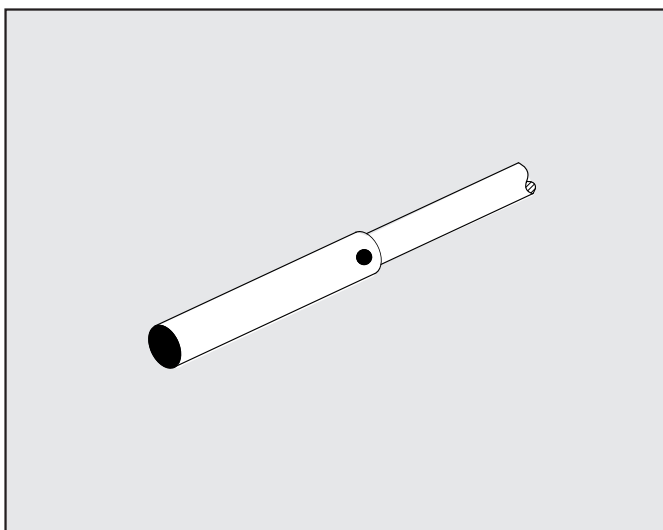
## ESQUEMA ELÉCTRICO



## DATOS TÉCNICOS

	Reed	Efecto Hall
Tipo de contacto	N.O.	N.O.
Interruptor	-	PNP
Tensión DC de trabajo	V 3÷30	6÷30
Tensión AC de trabajo	V 3÷30	-
Consumo	A 0.1	0.2
Potencia DC	W 6	4
Potencia AC	VA 6	-
Temperatura de trabajo	°C -20÷+85	
Tiempo de activación	s 0.5µs	0.8µs
Tiempo de desactivación	s 0.1µs	0.3µs
Duración de vida	imp 10 millones	10 <sup>3</sup> millones
Resistencia del contacto	Ω 0.1	-
Tipo de protección	IP 65	-
Caída de tensión	V 3	1
Nº de hilos	2	3

## SENSOR DE INDUCCIÓN



Código	Descripción
W0950037391	SENSOR DE INDUCCIÓN Ø 4 mm PNP-NO-2 m