

ACTUADOR ROTATIVO SERIE R2

Actuador con cremallera doble y regulación de juego. Cuatro tamaños - 12, 16, 20 y 25. Dos ángulos de rotación - 90° y 180°. Sistema de ajuste de carrera para todos los tamaños. Amortiguación neumática para todos los tamaños, excepto el más pequeño.

El cuerpo dispone de ranuras para el alojamiento de una sensor de proximidad magnético.

Suministro de aire, ajuste de carrera y ajuste de amortiguación se encuentran en un mismo lado.

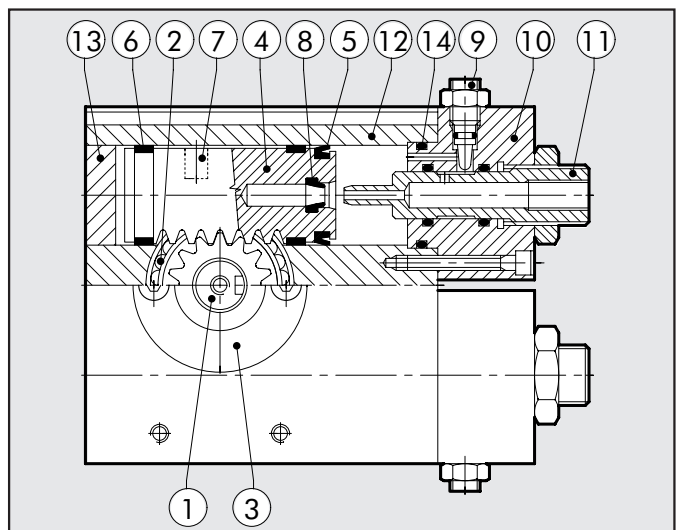
N.B.: Se aconseja siempre el uso de reguladores de flujo. En las pruebas del actuador, cerrar totalmente el regulador, abriéndolo progresivamente hasta conseguir la velocidad deseada.



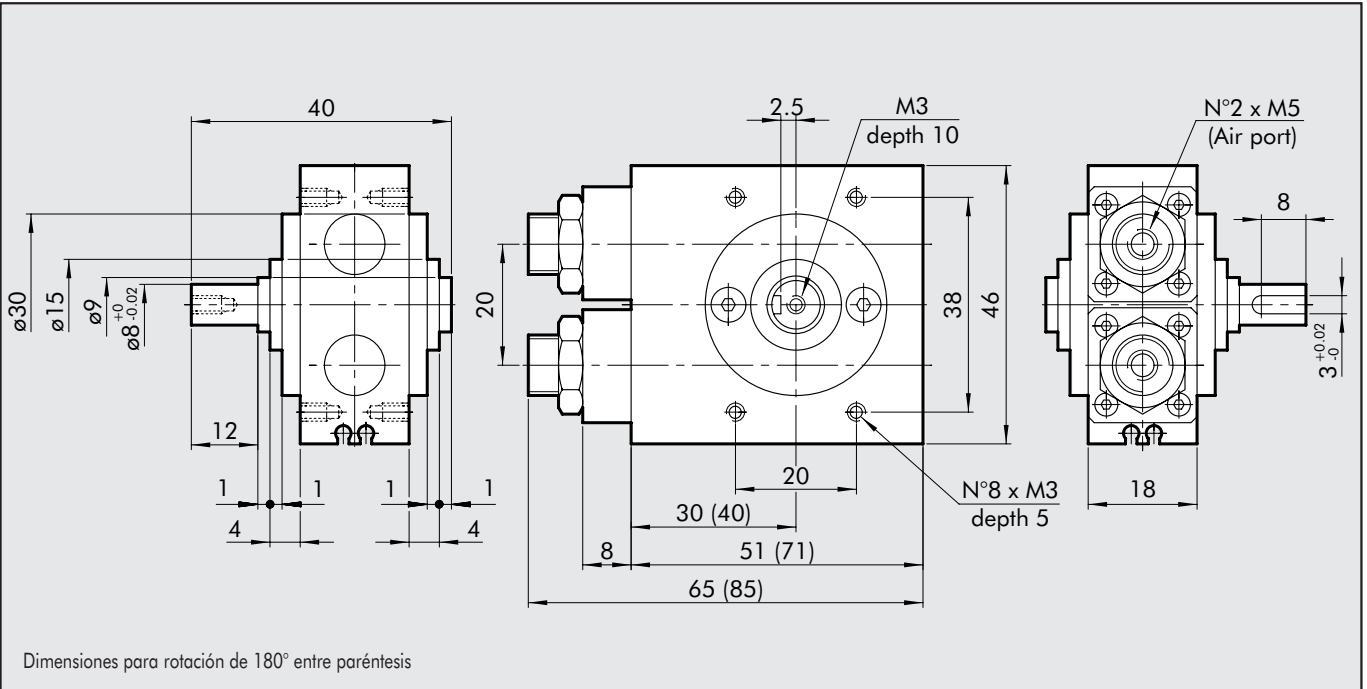
DATOS TÉCNICOS		R2 - 12	R2 - 16	R2 - 20	R2 - 25
Presión de trabajo	bar	de 1.5 a 7			
Temperatura de trabajo	°C	de 5° a 60°			
Ajuste de ángulo	grados	35° (+10° -25° circa)			
Fluido		20 micron de aire filtrado seco o lubricado. Si se utiliza lubricación, esta debe ser continua			
Versiones		90° de rotación / 180° de rotación			
Fijación		Ambos frontal			
Tamaños		12	16	20	25
Par teórico (ΔP = presión en bar)	Nm	0.065 x P	0.14 x P	0.25 x P	0.48 x P
Carga axial máx.	N	8	14	40	80
Carga radial máx.	N	8	14	40	80
Peso con rotación de 90°	Kg	0.18	0.26	0.63	0.8
Peso con rotación de 180°	Kg	0.21	0.31	0.72	1
Tiempo de rotación sin carga:					
• Ángulo 90°	s	0.2	0.2	0.2	0.2
• Ángulo 180°	s	0.3	0.3	0.3	0.3

COMPONENTES

- ① EJE DE ROTACIÓN / PIÑÓN: acero endurecido y templado
- ② RODAMIENTO
- ③ BRIDA: aluminio anodizado
- ④ PISTÓN / CREMALLERA: acero endurecido y templado
- ⑤ JUNTA DE PISTÓN: NBR
- ⑥ ZAPATILLA DE GUÍA: PTFE
- ⑦ IMÁN: Neodimio
- ⑧ JUNTA DE AMORTIGUACIÓN: NBR
- ⑨ PASADOR DE AMORTIGUACIÓN: acero recubierto de cinc
- ⑩ CABEZA: aluminio anodizado
- ⑪ CONEXIÓN NEUMÁTICA/ AJUSTE DE CARRERA: acero
- ⑫ CAMISA: aluminio anodizado
- ⑬ BASE: aluminio anodizado
- ⑭ JUNTA: NBR



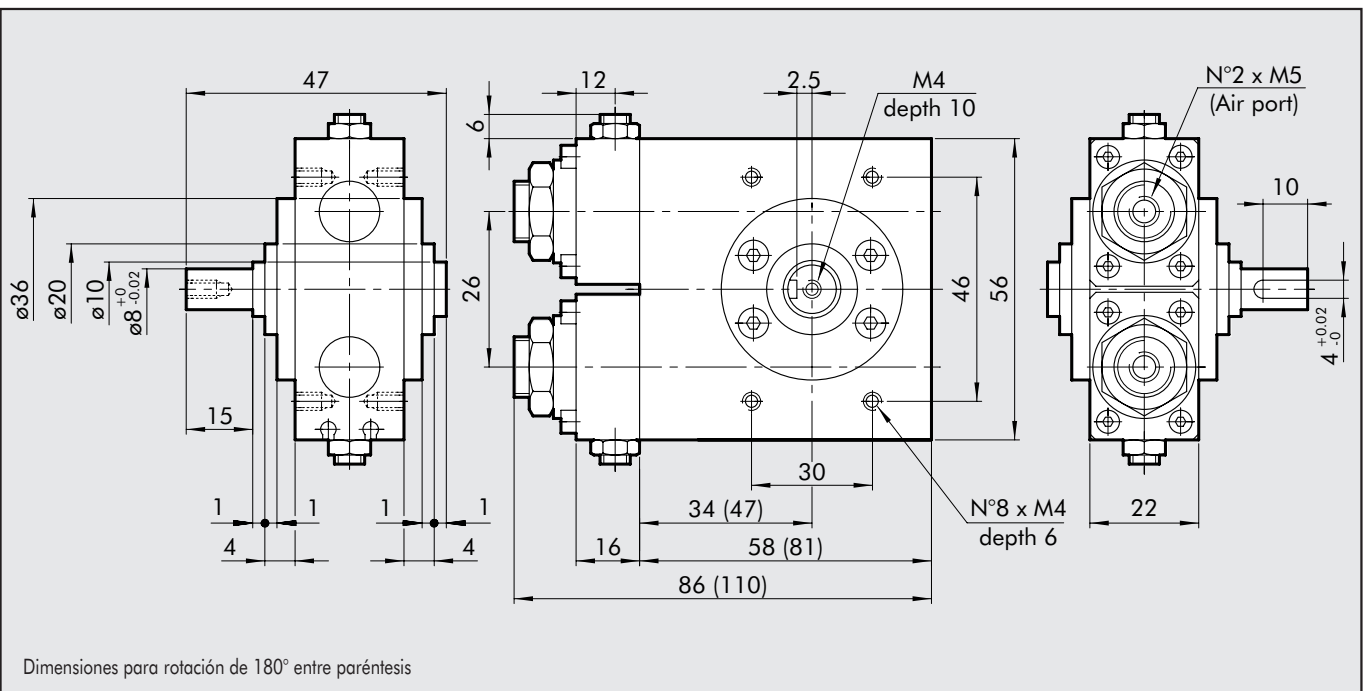
ACTUADOR ROTATIVO SERIE R2 12 90°/180°



CÓDIGO DE PEDIDO

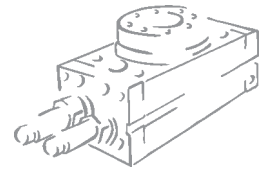
Códigos	Descripción
W1620122090	ACTUADOR ROTATIVO R2-12-90°
W1620122180	ACTUADOR ROTATIVO R2-12-180°

ACTUADOR ROTATIVO SERIE R2 16 90°/180°



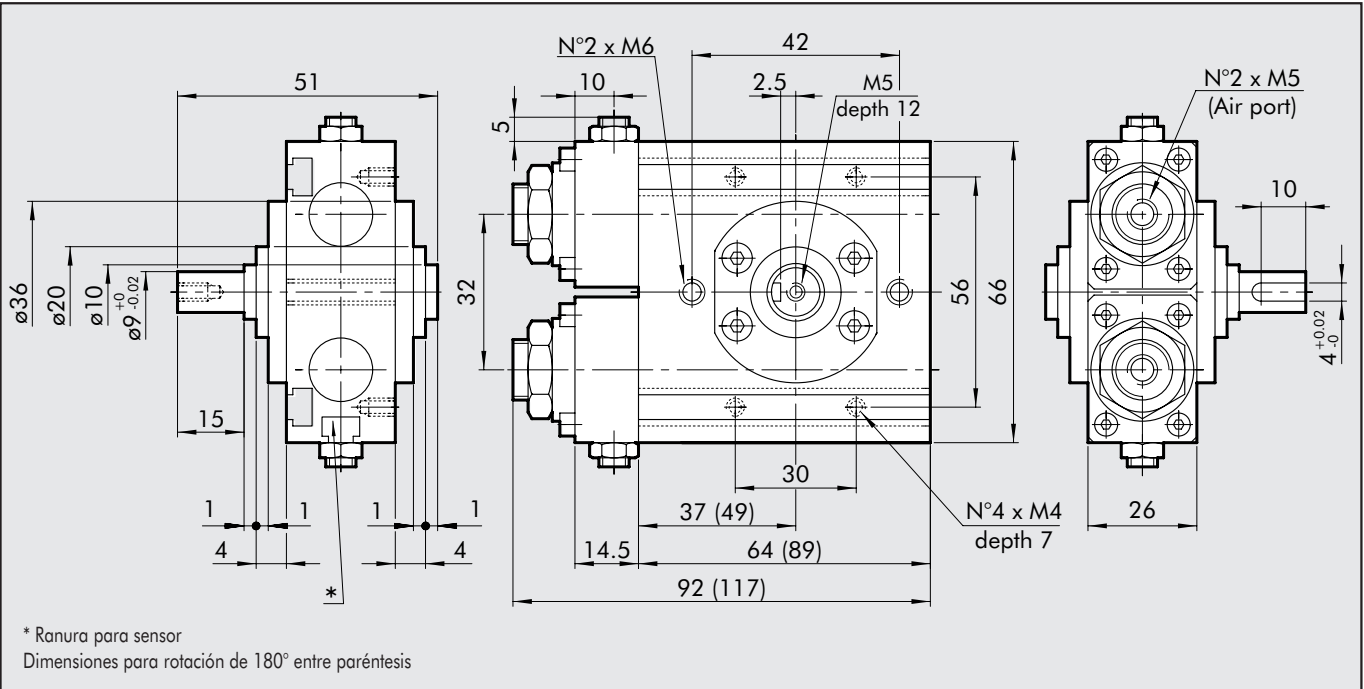
CÓDIGO DE PEDIDO

Códigos	Descripción
W1620162090	ACTUADOR ROTATIVO R2-16-90°
W1620162180	ACTUADOR ROTATIVO R2-16-180°



ACTUADOR ROTATIVO SERIE R2 20 90°/180°

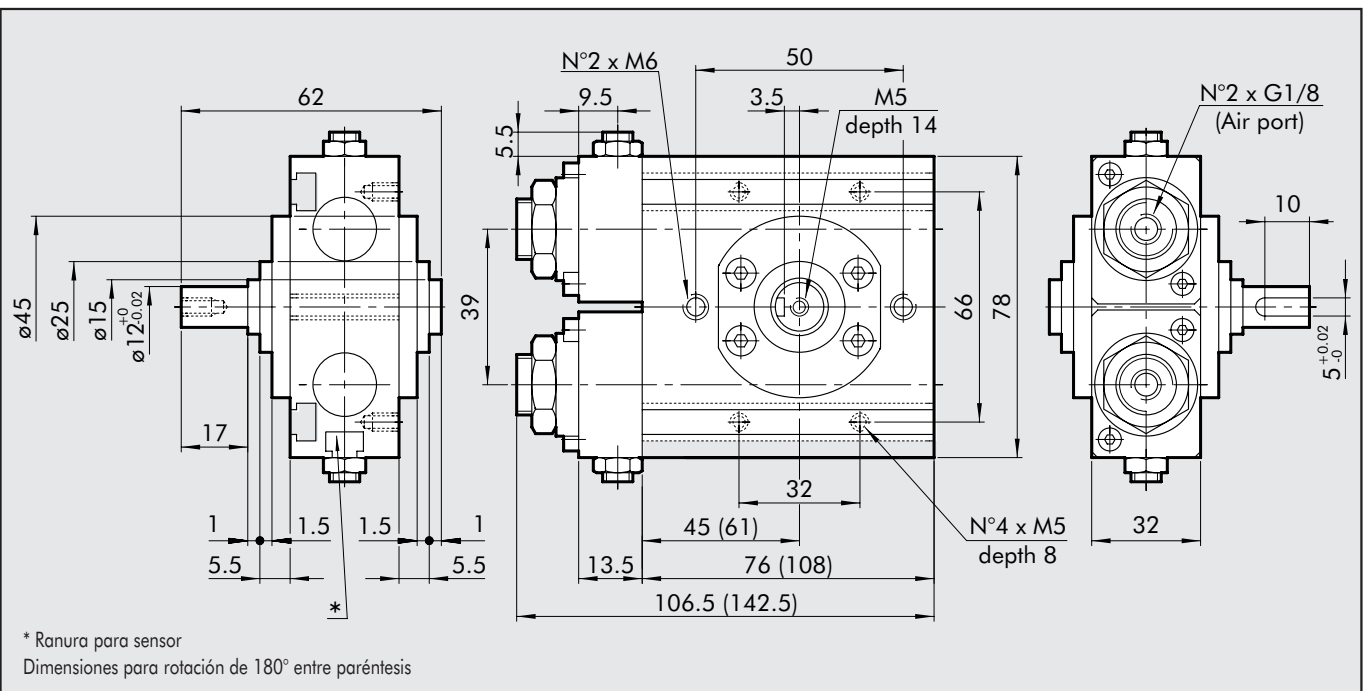
1



CÓDIGO DE PEDIDO

Códigos	Descripción
W1620202090	ACTUADOR ROTATIVO R2-20-90°
W1620202180	ACTUADOR ROTATIVO R2-20-180°

ACTUADOR ROTATIVO SERIE R2 25 90°/180°



CÓDIGO DE PEDIDO

Códigos	Descripción
W1620252090	ACTUADOR ROTATIVO R2-25-90°
W1620252180	ACTUADOR ROTATIVO R2-25-180°

