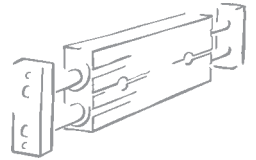
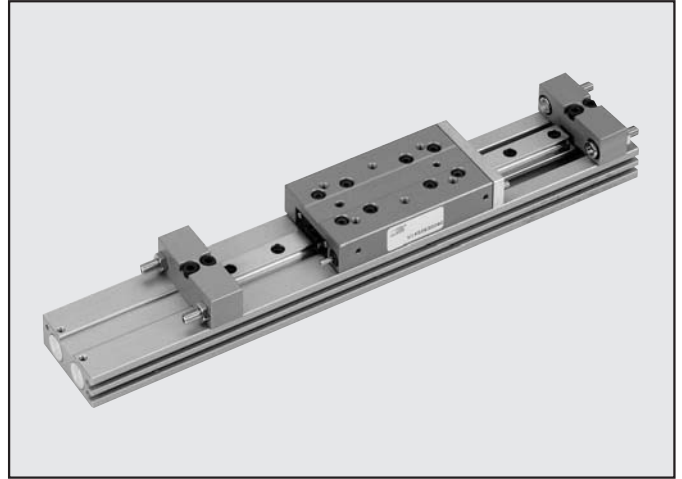


GUÍAS DE PRECISIÓN SERIE S9



1

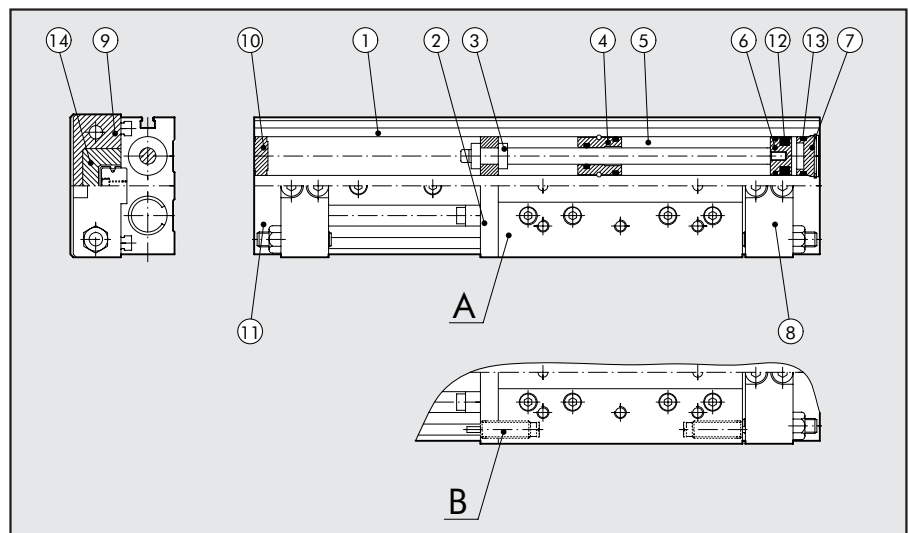
Esta guía esta formada por dos cilindros emparejados que accionan un carro que se desliza sobre guías de acero templadas y rectificadas.
 Diámetros de Ø 12, 16 y 20 mm.
 El cuerpo de aluminio endurecido dispone de ranuras para sensores rasantes.
 Las guías S9 pueden equiparse con deceleradores hidráulicos.



DATOS TÉCNICOS		S9-12	S9-16	S9-20
Presión de trabajo	bar	da 1.5 a 7		
Temperatura de trabajo	°C	da 5° a 80°		
Fluido		20 microns de aire filtrado seco o lubricado. Si se utiliza lubricación, esta debe ser continua		
Velocidad máx. del pistón	mm/s	da 50 a 500 mm/s		
Versiones		Con tornillos de tope / Con decelerador hidráulico		
Tamaños		12	16	20
Diámetros	mm	2 x 12	2 x 18	2 x 20
Diámetro de vástago	mm	6	8	10
Carreras	mm	50	50	50
	mm	75	75	75
	mm	100	100	100
	mm	125	125	125
	mm	150	150	150
	mm	-	175	175
	mm	-	200	200
	mm	-	-	250
Peso (C = carrera)	Kg	0.6 + (0.0052 x C)	0.1 + (0.008 x C)	2.7 + (0.001 x C)
Empuje teórico		(multiplicar el valor indicado por ΔP en bar)		
Fuerza de empuje	N	22.5 x ΔP	40 x ΔP	82 x ΔP
Fuerza de tracción	N	17 x ΔP	30 x ΔP	47 x ΔP
Carga máx. en bancada	N	58	105	160
Par máx. en bancada	Nm	17	33	95

COMPONENTES

- ① CUERPO GUÍA: aluminio
- ② PLACA FRONTAL: aluminio
- ③ UNIÓN MÓVIL: aluminio
- ④ BASE INTERIOR ALUMINIO
- ⑤ BARRA DE PISTÓN: acero grueso recubierto de cromo
- ⑥ PISTÓN: latón
- ⑦ BASE FRONTAL: aluminio
- ⑧ CONTRA-BLOQUE: aluminio
- ⑨ BANCADA MÓVIL: aluminio
- ⑩ BASE TRASERA: aluminio
- ⑪ TOPE MECÁNICO: acero
- ⑫ IMÁN: Plastroferrita
- ⑬ ANILLO OBTURADOR ESTÁTICO: NBR
- ⑭ GUÍA DE RECIRCULACIÓN DE BOLAS

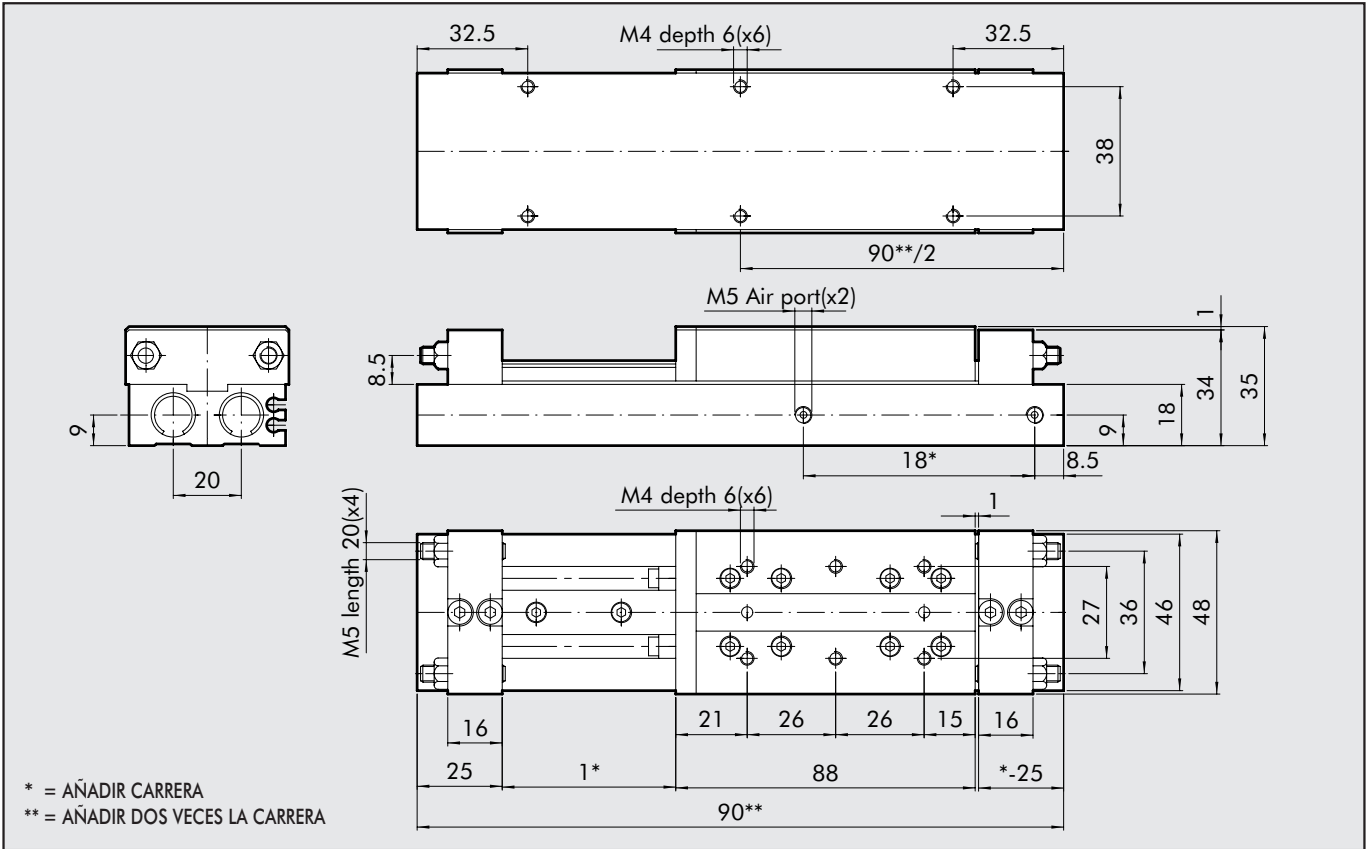


VERSIONES:

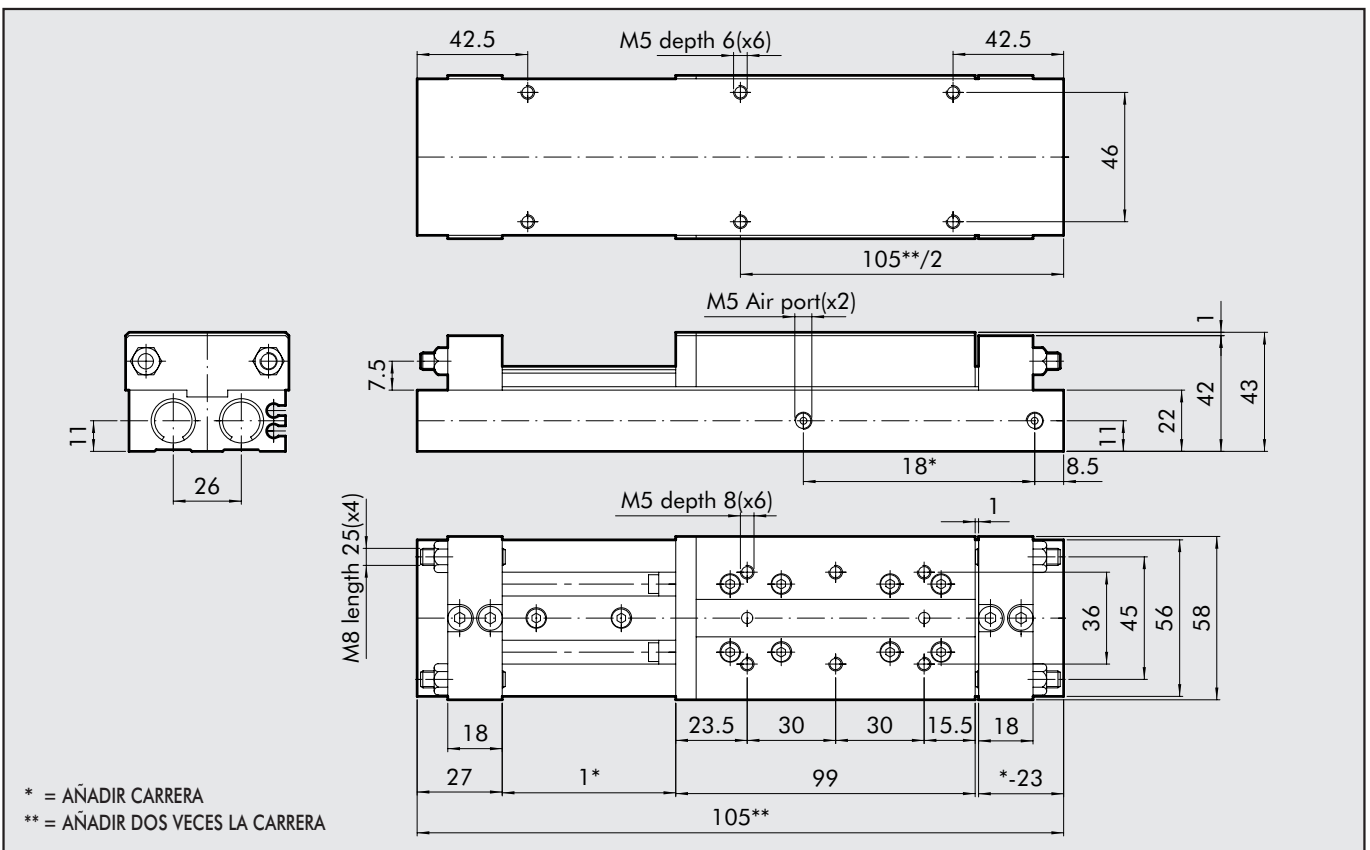
- Ⓐ Con decelerador hidráulico
- Ⓑ Sin decelerador hidráulico

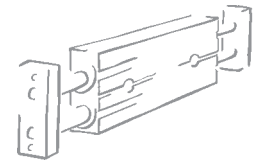
DIMENSIONES

GUÍA DE PRECISIÓN S9-12



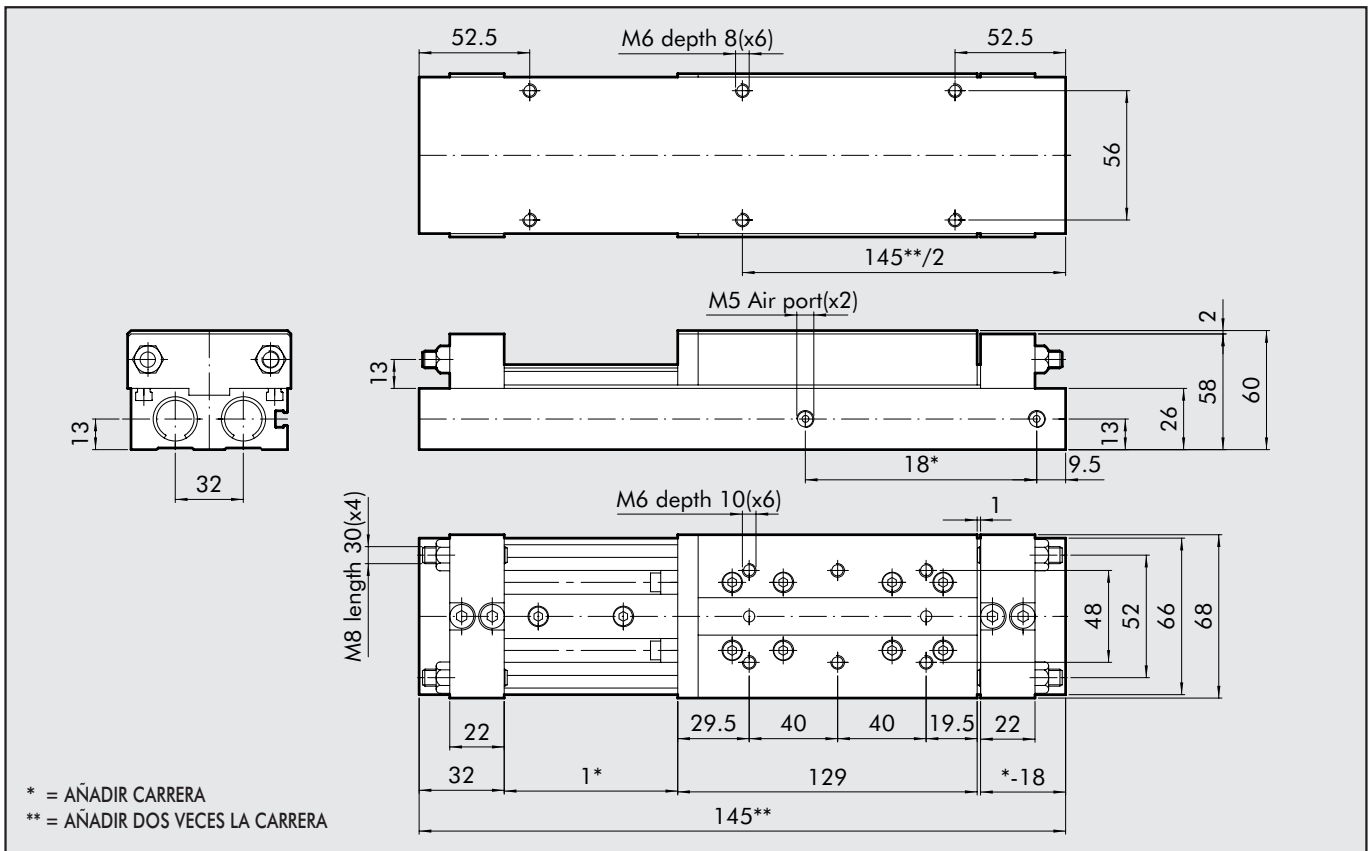
GUÍA DE PRECISIÓN S9-16





GUÍA DE PRECISIÓN S9-20

1

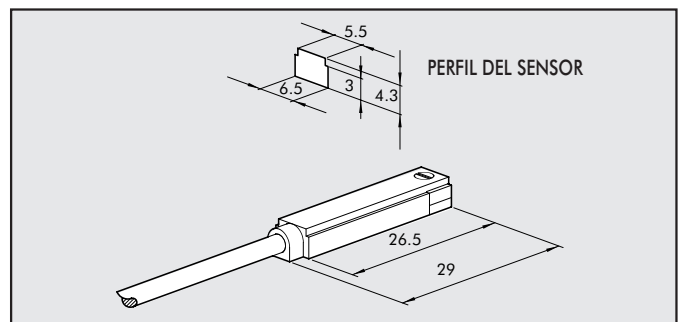
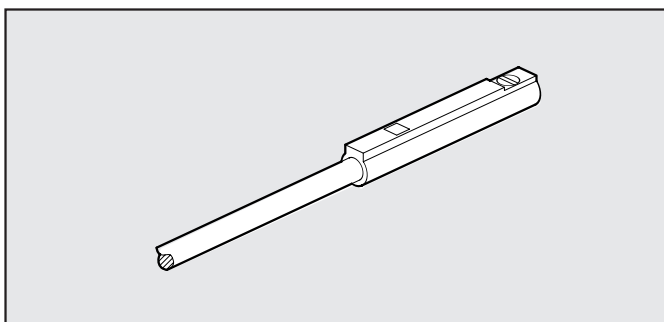


CLAVE DE CODIFICACIÓN

W	1	4	7	0	1	2	3	0	5	0	
TIPO			DIÁMETRO			VARIANTE		CARRERA			
Guía de precision S9			012	Ø 12		3	sin amortiguación con amortiguación	Ø 12	50; 75; 100; 125; 150 mm		
			016	Ø 16		5		Ø 16	50; 75; 100; 125; 150; 175; 200 mm		
			020	Ø 20				Ø 20	50; 75; 100; 125; 150; 175; 200; 250 mm		

SENSOR MAGNÉTICO Ø 4, PARA GUÍA S9-12 y 16

SENSOR RASANTE, PARA GUÍA S9-20



CÓDIGO DE PEDIDO

Código	Descripción
W0950044180	SENSOR MAGNÉTICO Ø 4 2 HILOS REED 24 VDC 1 m.

CÓDIGO DE PEDIDO

Códigos	Descripción
W0950025390	SENSOR DSL HALL, 3 HILOS, NO 2.5 m
W0950029394	SENSOR DSL HALL, 3 HILOS, NO 300 mm M8
W0950022180	SENSOR DSL REED, 2 HILOS, NO 2.5 m
W0950028184	SENSOR DSL REED, 2 HILOS, NO 300 mm M8