



# Attuatore elettrico Electrical actuator

## Tipo rotativo ON-OFF *ON-OFF rotary type*



### DATI TECNICI

Attuatore ON-OFF angolo di lavoro 90° (100° Max.).  
 Servizio 50%.  
 Coppia massima da 10 a 1960 Nm. (vedi tabella)  
 Tensione di alimentazione 230 Vac ( $\pm 10\%$ ) 50/60 Hz 1Ph  
 Resistenza di isolamento 100 M $\Omega$  / 500 Vdc  
 Isolamento a tensione 1500 Vac / 1 minuto.  
 Motore con isolamento in classe E.  
 Temperatura di esercizio da -25 °C a +55 °C (in caso di utilizzo con temperature minori di 0°C si consiglia di richiedere la resistenza anticondensa).  
 Grado di protezione secondo norma NEMA 4,4X (IP65)  
 Attacchi per valvola normalizzati da F03 a F14 ISO 5211.  
 Protezione termostatica auto-reset interna al motore.  
 Finecorsa aperto/chiuso con camme regolabili su tutta la corsa.  
 Finecorsa meccanici di sicurezza regolabili.  
 Finecorsa ausiliari con camme regolabili su tutta la corsa.  
 Indicatore visivo di posizione graduato.  
 Leva per azionamento manuale in dotazione.  
 Collegamenti elettrici con morsetti a vite.  
 Bloccaggio cavi di alimentazione tramite pressacavi.  
 Rumorosità massima durante il funzionamento 73 dB.

### ACTUATOR FEATURES

*Actuator ON-OFF; working angle 90° (100° Max.).  
 Service 50%  
 Maximum torque from 10 to 1960 Nm. (see the table)  
 Supply voltage 230 Vac ( $\pm 10\%$ ) 50/60 Hz 1Ph  
 Insulation resistance 100 M / 500 Vdc  
 Tension insulation 1500 Vac/1 minute  
 Motor with Class E insulation  
 Working temperature from -25°C to +55°C (for use in temperatures below 0°C, we suggest anti-condensate elements)  
 Protection according to NEMA 4,4X rules (IP65)  
 Coupling flange for the valve from F03 to F14: ISO 5211.  
 Auto-reset thermostatic protection in the motor.  
 Open/close limit switch with cams adjustable along the whole stroke  
 Auxiliary limit switches with cams adjustable along the whole stroke  
 Safety adjustable mechanical limit switches.  
 Graduated visual position indicator  
 Detachable lever for manual operation  
 Electric connections with screw terminals  
 Locking of supply cables by means of cable presses.  
 Maximum working noise 73 dB.*

### OPTIONAL (da specificare in fase d'ordine)

Tensioni di alimentazione 115 Vac - 24 Vac (\*) - 24 Vdc (\*\*).  
 Limitatori di coppia.  
 Potenzimetro di posizione 135 / 500 / 1000 ohms.  
 Convertitore di posizione R/I 4-20 mA DC (\*\*\*)  
 Unità di regolazione della velocità 30-240 s (\*\*\*)  
 Resistenza anticondensa.  
 Volantino a disinnesto per azionamento manuale in sostituzione della leva (solo su AE100 e AE200).  
 Giunto per accoppiamento attuatore/valvola.  
 \* solo AE 10-400  
 \*\* solo AE 40-200  
 \*\*\* solo AE 100-2000 (Vac)

### OPTIONAL (must be requested when placing the order)

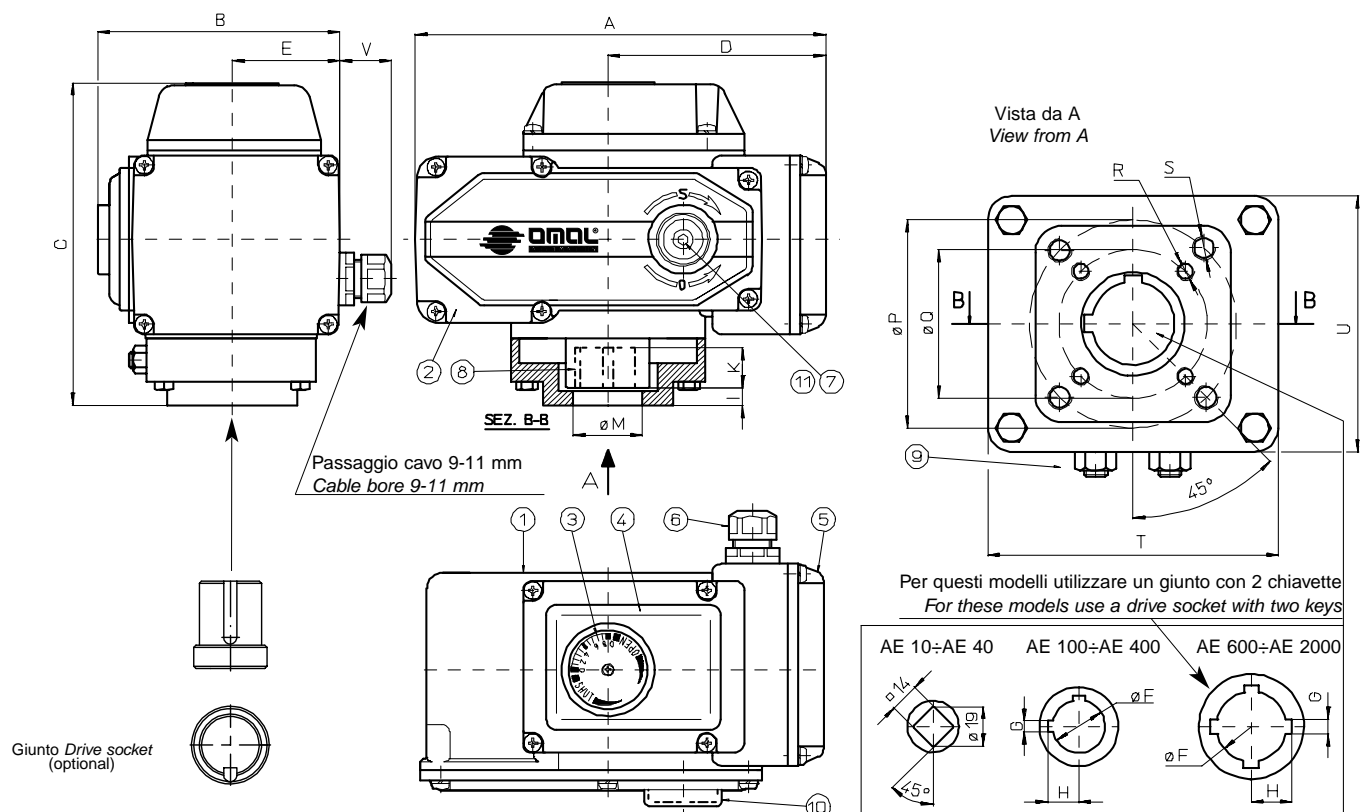
*Feeding voltage 115 Vac - 24 Vac (\*) - 24 Vdc (\*\*).  
 Torque limiters.  
 Positional potentiometer 135 / 500 / 1K ohms.  
 Positional converter R/I 4-20 mA DC (\*\*\*)  
 Speed control unit 30-240 s (\*\*\*)  
 Space heater.  
 Emergency gear box (available on AE100 and AE200).  
 Drive socket.  
 \* AE 10-400 only  
 \*\* AE 40-200 only  
 \*\*\* AE 100-2000 only (Vac)*

TABELLA CARATTERISTICHE - FEATURES

MODELLO - MODEL		AE 10	AE 40	AE 100	AE 200	AE 400	AE 600	AE 1000	AE 1500	AE 2000
Coppia Torque	Nm	10	39	98*	196	390	590	980	1470	1960
Tempo di manovra <i>Time of cycle</i> (50 Hz)	sec.	4	15	30	30	30	30	30	45	60
Tempo di manovra <i>Time of cycle</i> (60 Hz)	sec.	3,3	12,5	25	25	25	25	25	38	50
Tempo di manovra <i>Time of cycle</i> 24Vdc	sec.	----	9,5	16	30	----	----	----	----	----
Assorbimento <i>Power consumption</i> 230Vac 50/60Hz	A	0,4/0,5	0,4/0,5	0,35/0,4	0,55/0,6	0,9/1	1/1,1	1,5/1,6	1,8/1,9	1,9/2
Assorbimento <i>Power consumption</i> 115Vac 50/60Hz	A	0,8/0,9	0,8/0,9	0,6/0,7	1,1/1,2	1,9/2	1,9/2	2,9/3	3,4/3,5	3,4/3,5
Assorbimento <i>Power consumption</i> 24Vac 50/60Hz	A	1,2/1,3	1,2/1,3	1,7/1,8	2,3/2,4	6,8/7	----	----	----	----
Assorbimento <i>Power consumption</i> 24Vdc	A	----	2	2,5	2	----	----	----	----	----

\* Alimentazione/Voltage 24 Vdc: 68 Nm

## Tipo rotativo "AE" ON-OFF "AE" ON-OFF rotary type



**TABELLA MATERIALI - MATERIAL TABLE**

1	Corpo - Body	Alluminio - Aluminium
2	Coperchio del riduttore - Manual gear box cap	Alluminio - Aluminium
3	Indicatore di posizione - Position indicator	Vetro - Glass
4	Coperchio gruppo elettrico - Electric-set cap	Alluminio - Aluminium
5	Coperchio morsetteria - Terminal-box cap	Alluminio - Aluminium
6	Pressacavi - Cable press	Lega di zinco - Zinc alloy (AE 10 - AE 40: Nylon)
7	Attacco per leva - Lever connection	Acciaio - Steel
8	Albero femmina - Female shaft	Lega di zinco - Zinc alloy (AE 1500 - AE 2000: Acciaio/Steel)
9	Fermi di sicurezza - Security stops	Acciaio inox - Stainless steel
10	Protezione attacco per leva - Protections for lever connection	NBR
11	Leva - Lever	Acciaio inox - Stainless steel

**TABELLA DIMENSIONALE - DIMENSION TABLE**

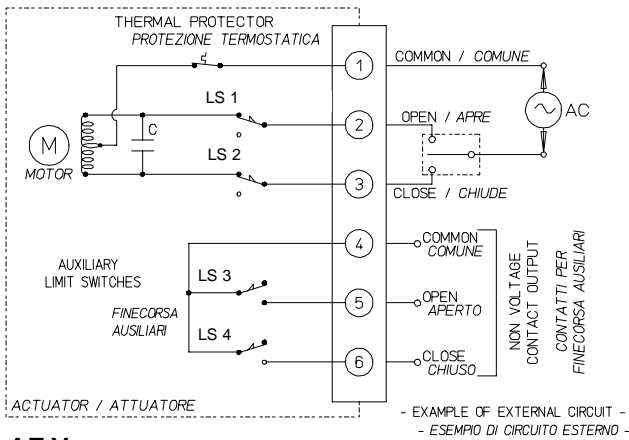
MODELLO - MODEL		AE 10	AE 40	AE 100	AE 200	AE 400	AE 600	AE 1000	AE 1500	AE 2000
A	mm.	158,5	158,5	207,5	256,5	256,5	381	381	381	381
B	mm.	114,5	114,5	122,5	156,5	156,5	242	242	253,5	253,5
C	mm.	119,5	119,5	163,5	185	185	234	234	234	234
D	mm.	76	76	110	133,5	133,5	199,5	199,5	199,5	199,5
E	mm.	51	51	54,5	62,5	62,5	105	105	105	105
øF	mm.	----	----	28	36	36	56	56	56	56
G	mm.	----	----	6	8	8	10	10	10	10
H	mm.	----	----	16,5	21,3	21,3	31,3	31,3	31,3	31,3
I	mm.	1	1	11,5	12	12	8	8	8	8
K	mm.	16	16	29	34	34	54	54	54	54
L	mm.	12	12	40,5	46	46	62	62	62	62
øM	mm.	26	26	35	40	40	65	65	65	65
øP	mm.	50 F05*	50 F05*	70 F07	102 F10	102 F10	125 F12**	125 F12**	140 F14	140 F14
øQ	mm.	36 F03*	36 F03*	50 F05	70 F07	70 F07	102 F10**	102 F10**	----	----
R x prof. depth	mm.	M6x12*	M6x12*	M8x12	M10x16	M10x16	M12x20**	M12x20**	M16x25	M16x25
S x prof. depth	mm.	M5x10*	M5x10*	M6x10	M8x8	M8x8	M10x20**	M10x20**	----	----
T	mm.	80	80	98	135	135	160	160	160	160
U	mm.	72	72	86	106	106	140	140	140	140
V	mm.	26	26	26	26	26	----	----	----	----
Peso Weight	Kg.	2,7	2,7	4,5	8,5	9	20,5	21,5	22,5	22,5

\* A richiesta é disponibile la flangia con foratura M5x10 su ø42 F04 - On request the flange is available with M5x10 on ø42 F04 holes

\*\* A richiesta é disponibile la flangia con foratura M16x25 su ø100 F14 - On request the flange is available with M16x25 on ø100 F14 holes

# Attuatore elettrico *Electrical actuator*

schemi elettrici ed esempi di collegamento - *electric plan and connection examples*



AE Vac

## AE Vac

### Attuatore elettrico ON-OFF modello AE

Esempio di circuito di collegamento in configurazione standard con alimentazione in tensione alternata.

### Electrical actuator ON-OFF AE type

Example of standard connection circuit with alternative tension feeding.

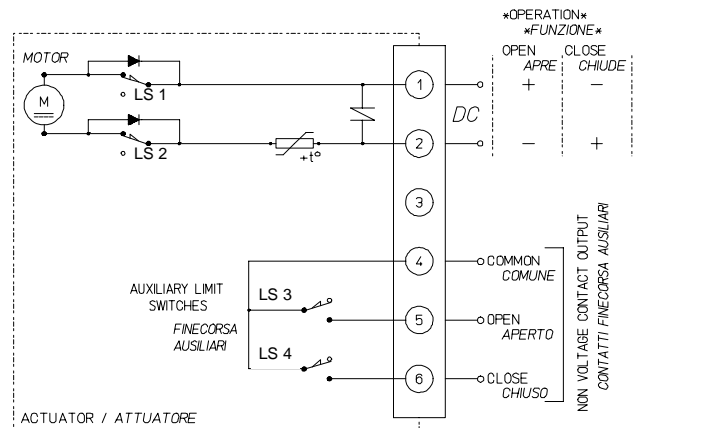
## AE Vdc

### Attuatore elettrico ON-OFF modello AE

Esempio di circuito di collegamento in configurazione standard con alimentazione in tensione continua

### Electrical actuator ON-OFF AE type

Example of standard connection circuit with direct tension feeding.



AE Vdc

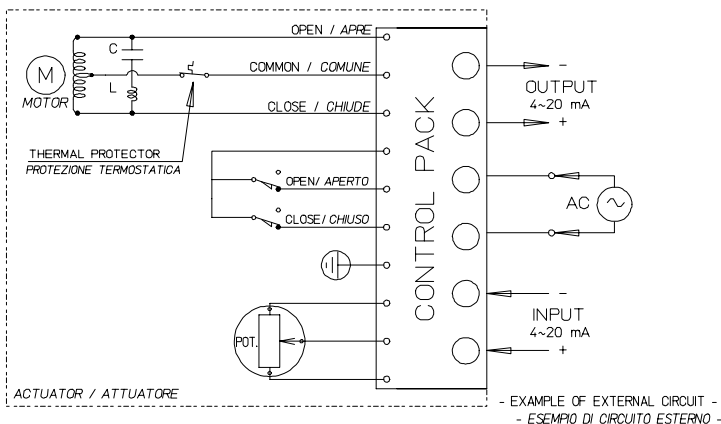
## AM Vac

### Attuatore elettrico Modulante modello AM

Esempio di circuito di collegamento in configurazione standard con alimentazione in tensione alternata.

### Electrical actuator Modulating AM type

Example of standard connection circuit with alternative tension feeding.



AM Vac