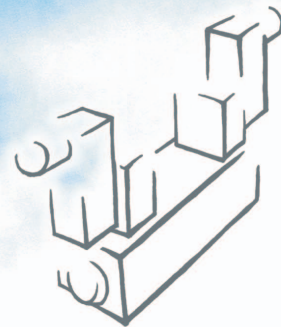
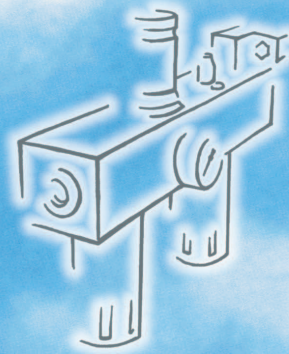


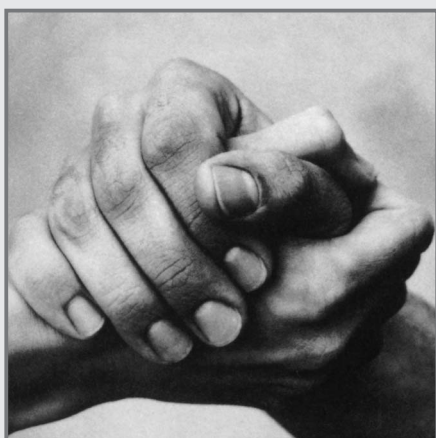
# METAL<sup>®</sup> WORK

P N E U M A T I C



**PROGRAMA DE PRODUCCION**





“Trabajamos unidos con un propósito: para que hoy no pueda haber nada que no se pueda hacer mejor que ayer.”

**Metal Work** nace en 1967 e inicia la producción de enchufes rápidos para aire comprimido. Gradualmente pero constantemente la empresa amplía su estructura productiva y comercial hasta convertirse en una realidad significativa en el sector de la neumática para automatización. Actualmente trabajan en el establecimiento de Concesio unos 280 dependientes, mientras que la estructura comercial italiana y extranjera está compuesta por unas 300 personas.

Desde 1992 Metal Work está certificada con la ISO 9001. A la certificación del sistema de calidad, se le ha sumado en el 2000 la certificación del sistema de gestión ambiental según la norma ISO 14001. Estas dos certificaciones han sido realizadas con el ente certificador alemán DEKRA ITS, acreditado por el TGA. La distribución de los productos y la asistencia técnica está confiada a las 36 filiales que en Italia y en el extranjero ofrecen un amplio servicio pre-post venta.

La calidad de los productos y la organización comercial son las bases sobre las cuales se apoya con firmeza **Metal Work**, bases que permiten satisfacer las más diversificadas exigencias de la automatización neumática.

**FILIALES ITALIANAS: GRUPO**


**ARCORE**  
P SERVICE s.r.l.  
Via Altiero Spinelli, 57  
20043 Arcore MI  
Tel. 039 61 80 056 - 039 61 50 064  
Fax 039 60 120 29  
www.pservice.it  
pservmz@pservice.it

**MANTOVA**  
P SERVICE s.r.l.  
Viale d/Libertà, 9 - 46030  
San Giorgio di Mantova MN  
Tel. 0376 37 41 81  
Fax 0376 37 47 27  
www.pservice.it  
pservmn@pservice.it

**PAVIA**  
P SERVICE s.r.l.  
Via F.lli Cagnoni, 7/9  
27029 Vigevano PV  
Tel. 0381 83 333  
Fax 0381 82 733  
www.pservice.it  
pservpv@pservice.it

**VERONA**  
P SERVICE s.r.l.  
Via Del Perlar, 92  
37135 Verona VR  
Tel. 045 50 31 23  
Fax 045 82 50 038  
www.pservice.it  
pservvr@pservice.it

**BERGAMO**  
P SERVICE s.r.l.  
Via Vienna, 28  
Loc. Verdellino Zingonia  
24040 Verdellino BG  
Tel. 035 88 53 79  
Fax 035 48 20 492  
www.pservice.it  
pservbg@pservice.it

**MILANO - ARESE**  
P SERVICE s.r.l.  
Via Montegrappa 40/44  
20020 Arese MI  
Tel. 02 93 58 17 48 r.a.  
Fax 02 93 58 17 55  
www.pservice.it  
pservar@pservice.it

**RIMINI**  
P SERVICE s.r.l.  
Via Plane, 23/A  
47853 Coriano RN  
Tel. 0541 65 87 15 - 0541 65 81 36  
Fax 0541 65 68 69  
www.pservice.it  
pservrna@pservice.it

**VICENZA**  
P SERVICE s.r.l.  
Via Progreso, 70  
36035 Marano Vicentino VI  
Tel. 0445 56 05 90  
Fax 0445 56 01 33  
www.pservice.it  
pservvi@pservice.it  
**FILIALE DI PADOVA**  
Via Pelosa, 78  
35030 Caselle di Selvazzano PD  
Tel. 049 89 78 997  
Fax 049 89 86 966  
www.pservice.it  
pservpd@pservice.it  
**FILIALE DI ALTE CECCATO**  
Via Milano SS.11  
36041 Alte di Montebellio  
Maggiore VI  
Tel. 0444 69 85 95  
Fax 0444 69 87 23

**BOLOGNA**  
P SERVICE s.r.l.  
Via dell'Arcoveggio, 190/d  
40129 Bologna BO  
Tel. 051 70 27 11  
Fax 051 70 31 14  
www.pservice.it  
pservbo@pservice.it

**MILANO - TREZZANO**  
P SERVICE s.r.l.  
Via Copernico, 54/56 Stabile 36  
20090 Trezzano sul Naviglio MI  
Tel. 02 44 50 235  
Fax 02 44 50 635  
www.pservice.it  
pservtz@pservice.it

**TORINO**  
METAL WORK s.r.l.  
Via Bruino, 22/2  
10040 Rivalta TO  
Tel. 011 90 32 666  
Fax 011 90 03 632  
www.pservice.it  
metalwto@pservice.it  
**FILIALE DI GENOVA**  
Via Isola del Vescovo, 65/67  
16138 Genova GE  
Tel. 010 83 58 088  
Fax 010 83 65 643  
pservge@pservice.it

**BRESCIA**  
P SERVICE S.p.A.  
Via del Mella, 37 - Z.I. Fornaci  
25131 Brescia BS  
Tel. 030 35 855 r.a.  
Fax 030 35 81 256  
www.pservice.it  
pservbs@pservice.it

**MODENA**  
P SERVICE s.r.l.  
Via S. Giovanni Bosco, 267  
41100 Modena MO  
Tel. 059 23 98 06  
Fax 059 23 98 76  
www.pservice.it  
pservmo@pservice.it

**TREVISO**  
P SERVICE s.r.l.  
Via P. A. Gemelli, 34  
31040 Postioma di Paese TV  
Tel. 0422 48 45 78 r.a.  
Fax 0422 48 45 79  
www.pservice.it  
pservtv@pservice.it

**CREMONA**  
P SERVICE s.r.l.  
Via Sesto, 62  
26100 Cremona CR  
Tel. 0372 27 64 8 - 32 26 7  
Fax 0372 45 71 42  
www.pservice.it  
pservcr@pservice.it

**NOVARA**  
P SERVICE s.r.l.  
Via Nibbia, 4A  
28060 S. Pietro Mosezzo  
Fr. Nibbia NO  
Tel. 0321 43 79 86  
Fax 0321 43 79 93  
www.pservice.it  
pservno@pservice.it

**VARESE**  
P SERVICE s.r.l.  
Via Gasparoli, 197  
21012 Cassano Magnago VA  
Tel. 0331 28 09 20  
Fax 0331 28 09 21  
www.pservice.it  
pservva@pservice.it

**LECCO**  
P SERVICE s.r.l.  
Via Provinciale, 39  
23848 Oggiono LC  
Tel. 0341 26 67 11  
Fax 0341 26 67 12  
www.pservice.it  
pservlc@pservice.it

**PARMA**  
P SERVICE s.r.l.  
P.za Lunardi 27/A  
43100 Parma PR  
Tel. 0521 24 09 64  
Fax 0521 24 28 47  
www.pservice.it  
pservpr@pservice.it

**DISTRIBUIDORES AUTORIZADOS ITALIA**

**AVELLINO**  
A.R.A. s.a.s.  
di C. Argenziano & C.  
Via Appia, 123/125  
83042 Atripalda AV  
Tel. 0825 62 56 03  
Fax 0825 62 47 19  
www.araforniture.it  
info@araforniture.it

**FIRENZE**  
TECHNOTEAM s.r.l.  
Via Baldanzese, 241  
50041 Calenzano FI  
Tel. 055 88 25 157  
Fax 055 88 77 836  
technoteam@technoteamsrl.it

**NAPOLI**  
R.C.P. s.a.s.  
di Casale Aniello & C.  
Via Nuova delle brecce, 176  
80147 Napoli NA  
Tel. 081 75 24 238  
Fax 081 75 22 067  
www.rcpcasale.it  
info@rcpcasale.it

**TRENTO**  
TRE.FIN s.r.l.  
Via del Brennero, 188  
38100 Trento TN  
Tel. 0461 82 55 75  
Fax 0461 82 48 02  
www.trefin-in.it  
info@trefin-in.it

**BARI**  
P.F.I. s.r.l.  
PERRONE FORNITURE INDUSTRIALI  
Via S. Magno km 0,400 (zona industriale)  
70033 Corato BA  
Tel. 080 898 73 94 r.a.  
Fax 080 898 71 45  
infosud@pfisrl.it

**MACERATA**  
TORRESI RAFFAELE & C s.n.c.  
Via Sandro Pertini, 51  
Zona Industriale A  
62012 Civitanova Marche MC  
Tel. 0733 81 11 20 r.a.  
Fax 0733 81 11 30  
mitorre@tin.it

**PADOVA**  
ATI s.a.s.  
Via Facca, 58  
SS Valsugana  
35013 Cittadella PD  
Tel. 049 94 01 777  
Fax 049 94 00 665  
www.aticompressori.it  
ati@aticompressori.it

**UDINE**  
M.P. AUTOMAZIONI s.n.c.  
DI ZUCCOLO NILDO & C.  
Via IV Novembre, 86  
33010 Feletto Umberto UD  
Tel. 0432 57 52 56  
Fax 0432 57 50 31  
mail@mpautomazioni.191.it

**CASERTA**  
TECNOUTENSILI s.n.c.  
V.le Carlo III P.co Matilde 45/47  
81020 San Nicola La Strada CE  
Tel. 0823 45 91 57  
Fax 0823 45 98 77  
tecnoute2@virgilio.it

**NAPOLI**  
OLEODINAMICA & PNEUMATICA s.a.s.  
di Ardolino G. & Co.  
Via M.le Manfredi, 24  
80039 Saviano NA  
Tel. 081 82 11 468  
Fax 081 82 11 181  
oleod.e.pneum@libero.it

**ROMA**  
CASA DEL CUSCINETTO s.r.l.  
Via Casilina, 57/57A  
00182 Roma RM  
Tel. 06 70 70 031  
Fax 06 70 27 217  
casacuscinetto.roma@skf.it

**VENEZIA**  
FLUID-PRESS s.r.l.  
Via Kennedy, 37  
30027 S. Donà di Piave VE  
Tel. 0421 42 891  
Fax 0421 22 01 22  
info@fluidpress.com

**AGENCIAS ITALIA**

**CAMPANIA**  
VINCENTO ESPOSITO  
Via F. Imparato, 198  
80141 Napoli NA  
Tel. 081 75 20 125  
Fax 081 55 90 889  
esposito.vincen@libero.it

**LAZIO**  
MARCO BARROVECCHIO  
Via P. Marchisio, 251  
00173 Roma RM  
Tel. 06 72 20 060  
Fax 06 72 10 980  
Cell. 336 614307  
barrovecchio.m@tiscali.it

**PUGLIA**  
DI BIASE FABIO  
Via P.A. della Bella, 52/A  
71100 Foggia FG  
Tel./Fax 0881 66 59 12  
Cell. 0348 3330802  
amedib@tin.it

**SARDEGNA**  
G. CARLO LAI  
Via Ranieri Sampante, 6  
09121 Cagliari CA  
Tel./Fax 070 280235  
Cell. 328 3517832  
lai.gianc@tiscali.it

**SICILIA**  
OTTOLINGHI FEDERICO  
di Ferrari Gabriella  
Via Nazionale, 95  
95020 Cannizzaro CT  
Tel./Fax 095 27 17 54  
ottolinghi@tin.it

## FILIALES EXTERNAS:

### EUROPA



**AUSTRIA**  
Metal Work Pneumatic GmbH  
Josef - Wilberger - Strasse 1  
A - 6020 Innsbruck - Austria  
Tel. 0043 512 26 22 61  
Fax 0043 512 26 22 62  
metalwork@metalwork.at



**BELGICA**  
Metal Work België/Belgique  
Vinkenbaan 19 - 1820 Perk - Belgica  
Tel. 02 75 16 120  
Fax 02 75 16 161  
metalwork@busmail.net



**DINAMARCA**  
Metal Work Danmark A/S  
Korskildelund 1  
2670 Greve - Dinamarca  
Tel. 70 22 23 11  
Fax 70 22 27 59  
metalwork@metalwork.dk



**FINLANDIA**  
Metal Work Finland OY  
Läkkisepäntie 4  
00620 Helsinki - Finlandia  
Tel. 09 731 38 270  
Fax 09 272 2712  
metalwork@metalwork.fi



**FRANCIA**  
Metal Work France Sarl  
Parc d'activités de l'Esplanade  
14 Rue Enrico Fermi  
77462 Saint Thibault Des Vignes - Francia  
Tel. 01 60 94 00 00  
Fax 01 60 94 01 94  
metalwork@metalwork.fr  
AGENCE SUD-EST  
Parc du Chêne  
7/9 Rue du 35 ième Régiment d'Aviation  
BP 50  
69672 Bron Cedex - Francia  
Tel. 04 72 15 00 00  
Fax 01 60 94 01 94



**ALEMANIA**  
Metal Work Deutschland GmbH  
Kellenstrasse 3a  
85095 Denkendorf - Alemania  
Tel. 08466 9514-0  
Fax 08466 9514-26  
metalwork@metalwork.de



**HOLANDA**  
Metal Work Nederland B.V.  
Postbus 90 - 6710 Bb Ede  
Vollstraat 9 - 6716 AJ EDE - Holanda  
Tel. 0031 0318 66 51 11  
Fax 0031 0318 66 51 15  
metalwork@metalwork.nl



**POLONIA**  
Metal Work Polska Sp Z.o.o.  
Ul. Bystra 15 A - 61-366 Poznan - Polonia  
Tel. 0 61 65 01 840  
Fax 0 61 65 01 849  
metalwork@metalwork.pl



**ESPAÑA**  
Metal Work Iberica S.A.  
Pol. Ind. Can Magi c/Can Magi, 9  
08210 Barbera del Valles  
(Barcelona) España  
metalwork@metalwork.es  
Tel. 937 180 244  
Fax 937 188 070  
DELEGACION NORTE  
Tel. 946 203 999  
Fax 946 202 642  
48220 Abadino (Bizkaia)  
DELEGACION CENTRO  
Tel. 91 658 60 48  
Fax 91 658 63 51  
28700 Sebastian de los Reyes (Madrid)  
DELEGACION LEVANTE  
Tel. 96 510 62 92  
Fax 96 510 62 93  
03113 Alicante



**SUECIA**  
Metal Work Sverige AB  
Modemgatan, 7  
235 39 Vellinge - Suecia  
Tel. 040 42 07 00  
Fax 040 42 07 20  
metalwork@metalwork.se



**UK**  
Metal Work Uk Ltd  
Blackhill drive - Wolverton Mill  
Milton Keynes - MK 12 5TS  
Tel. 01908 22 22 88  
Fax 01908 22 28 24  
sales@metalwork.co.uk



### AMERICA



**BRASIL**  
Dover - Metal Work Group  
Dover Controles Pneumáticos Ltda  
R.G.DO SUL: Av. Thomaz Edison, 2648  
Scharlau, CEP. 93125 - 140  
São Leopoldo - RS - Brasil  
Tel. 51 590 - 7100  
Fax 51 590 - 7111  
dover@doverautomacao.com.br



**USA**  
Metal Work Pneumatic USA, Inc.  
1120 Eden Road, Suite 106  
Arlington, TX 76001  
Tel. 817 - 701 - 4000  
Fax 817 - 701 - 4004  
metalwork@metalwork.org



### ASIA - OCEANIA



**AUSTRALIA**  
Metal Work AUSTRALASIA PTY Ltd  
P.O. Box 2638 - North Parramatta 1750  
Unit 1/6 Hume Road Smithfield NSW 2164  
Tel. 61 2 97 25 35 99  
Fax 61 2 97 25 23 61  
metalworksydney@optusnet.com.au  
VICTORIA BRANCH  
N 10 Mickle Street  
Dandenong VIC 3175 - Australia  
Tel. 03 97 06 67 18  
Fax 03 97 06 67 19



**MALASIA**  
Metal Work Pneumatic (Malaysia) Sdn Bhd  
52 Jalan TPJ 5 - Taman Perindustrian Jaya  
47200 Petaling Jaya - Selangor - Malasia  
Tel. 0060 37 84 54 228  
Fax 0060 37 84 50 228  
mwpmal@streamyx.com



**THAILANDIA**  
Metal Work Pneumatic (Thailand) Co. Ltd  
29/67 Moo 2, 345 Road  
Lumpo, Bangbuatlong,  
Nonthaburi 11110 - Thailandia  
Tel. 00662 961 7000  
Fax 00662 961 7227  
metalwork@metalwork.co.th

## DISTRIBUIDORES AUTORIZADOS EXTERNOS

### EUROPA

#### BULGARIA

TechnoKom Co Ltd  
4, Naycho Tzanov str.  
4000 Plovdiv - Bulgaria  
Tel. 00359 32 665 088  
Fax 00359 32 665 099  
www.technokom.bg  
info@technokom.bg

#### CHIPRE

Andreas Chr. - Demetriades Ltd.  
Eakos Street n°3 - Pallouriotissa  
P.O. Box 29068  
1620 Nicosia - Chipre  
Tel. 00357 22 43 14 50 (4 lines)  
Fax 00357 22 43 73 15  
demanitd@spidernet.com.cy

#### IRLANDIA

Pneumatics Ltd  
Old Naas Road - Bluebell  
Dublin 12 - Irlanda  
Tel. 00353 45 68 111  
Fax 00353 45 68 108

#### GRECIA

Har. E. Akritidis & Co.  
26 Str. Monastiriou  
P.O. Box 40162  
56000 Thessaloniki - Grecia  
Tel. 0030 23 10 52 24 11  
Fax 0030 23 10 53 59 92  
akritidi@otenet.gr

#### MACEDONIA

Devit Compressor and  
Pneumatic Systems  
Ul. Razlovecko Vostante 24/13  
MK - 1000 SKOPIE - Macedonia  
Tel. 0038 97 02 25 674  
Fax 0038 92 36 15 48  
devit@unet.com.mk

#### NORUEGA

Tess Engros as  
Postboks 1540  
N-3007 Drammen - Noruega  
Tel. 32 84 40 00  
Fax 32 84 40 01  
www.tess.no  
ts@tess.no

#### PORTUGAL

Jorge A.M. Costa Ltda  
Rua Padre Americo, 170  
03700 S. Joao de Madeira  
Portugal  
Tel. 0035 1256 20 06 10  
Fax 0035 1256 20 06 19

#### REPUBLICA CHECA

VT-FLEX s.r.o.  
Stranislavského 582  
721 00 Ostrava  
Republica Checa  
Tel. 00420 59 67 48 577  
Fax 00420 59 67 28 010  
www.vt-flex.com  
sales@vt-flex.com

#### RUMANIA

Novo trade s.r.l.  
Sir. Libertatii, 315  
Apahida, Cluj - Rumania  
Tel. 004026 44 06 61  
Fax 004026 44 06 613  
novotech@novotech.ro

#### ESLOVENIA

Lipno d.o.o.  
Smarska C. 18 - 06000  
Koper Capodistria - Eslovenia  
Tel. 0038 65 62 51 343  
Fax 0038 65 62 51 344  
lipno@siol.net

#### SUIZA

Tri-Matic AG  
Bosch 82 - CH 6331  
Hünenberg - Suiza  
Tel. 0041 41 780 22 22  
Fax 0041 41 780 03 60  
www.tri-matic.ch  
info@tri-matic.ch

#### TURQUIA

HPA Teknoloji Geliştirme Makina ve  
Yedek Parça İmalat  
San. İç ve Diş Tic. Ltd. Şti.  
1201/1 Sokak No: 4/A  
P21 Yenisehir - Izmir - Turquia  
Tel. 0090 232 469 7961 - 449 33 92  
449 0962 - 449 36 01  
Fax 0090 232 433 9625 - 457 17 89

#### HUNGRÍA

ENTRA-SYS KFT  
Bakay Nándor u.24  
H-6724 Szeged - Hungria  
Tel. 00366 24 21 403  
00366 25 47 267  
00366 25 47 268  
Fax 00366 24 68 478  
entra-sys@vnet.hu

### AFRICA

#### EGIPTO

El Masry for Industrial Services Ltd  
5 El Wakkad Str.  
Abbassia - 11371 Cairo - Egipto  
Tel. 00202 27 45 716  
Fax 00202 27 42 916  
t.elmasry@menanet.net

#### MARRUECOS

Afric Roulement  
125 - 129, Bd. Ibn Tachfine  
Casablanca - Marruecos  
Tel. 022 40 70 10 - 13  
Fax 022 40 70 14  
www.aroulement.com  
roulement@iam.net.ma

#### SUD AFRICA

CB Pneumatics (Pty) Ltd  
Unit 14, Southern Life Ind.  
Village Crocker Street  
Weddeville Ext 6 - Germiston  
Sud Africa  
Tel. 0027 11 90 25 448  
Fax 0027 11 90 24 656  
cbpneu@netactive.co.za

### AMERICA

#### URUGUAY

Fidemar S.A.  
Minas 1634 - CP 11200  
Montevideo - Uruguay  
Tel. 598 2 40 21 717  
Fax 598 2 40 21 719  
www.fidemar.com.uy  
info@fidemar.com.uy

#### VENEZUELA

Neumatica Rotonda c.a.  
Prolongacion Av. Michelena  
C.C. Añas, Local B-9  
Valencia, Edo. Carabobo  
Venezuela  
Tel. 0058 241 83 26 464  
Fax 0058 241 83 26 283  
neumatica@telcel.net.ve

### ASIA - OCEANIA

#### EMIRATOS ARABES UNIDOS

ACME Industrial Hardware  
Trading L.L.C.  
P.O. Box 3636  
Dubai United UAE  
Tel. 009714 22 38 897  
Fax 009714 22 16 698  
amcedxb@emirates.net.ae

#### HONG KONG

Shing Wai Supplies Co.Ltd.  
389, Reclamation Street,  
G/F Mongkok, Kowloon  
Hong Kong  
Tel. 00852 2 78 01 567  
Tel. 00852 2 78 11 179  
Fax 00852 2 78 01 899

#### ISRAEL

Conlog Ltd  
7 Leshem St.  
49134 Petach Tikva - Israel  
Tel. 00972 3 92 69 595  
Fax 00972 3 92 33 367  
www.conlog.co.il  
conlog@conlog.co.il

#### NUOVA ZELANDA

Valves & Fittings Ltd  
J1/138 Plunket Ave - Manukau City  
Auckland - Nueva Zelanda  
Tel. 64 9 261 11 11  
Fax 64 9 261 11 12  
www.valves.co.nz  
sales@valves.co.nz

# ACTUADORES

## MINICILINDRO SERIE "ISO 6432"



- $\varnothing$  8 - 25 mm Carrera 0 - 500 mm
- Presión max 10 bar (1 MPa)
- Temperatura -10° - +80 °C (Viton® : +150°C)
- Tipología: doble efecto, simple efecto, vástago pasante, amortiguado
- Versiones: Vástago C45 cromado o INOX cromado, juntas Poliuretano o NBR o Viton®, completamente INOX

## CILINDRO REDONDO SERIE "RNDC"



- $\varnothing$  32 - 50 mm Carrera 0 - 500 mm
- Presión max 10 bar (1 MPa)
- Temperatura -10° - +80 °C (Viton® : +150°C)
- Tipología: doble efecto, simple efecto, vástago pasante, amortiguado
- Versiones: Vástago C45 cromado o INOX cromado, juntas Poliuretano o NBR o Viton®, completamente INOX

## MINICILINDRO ROSCADO SERIE "CRTC"



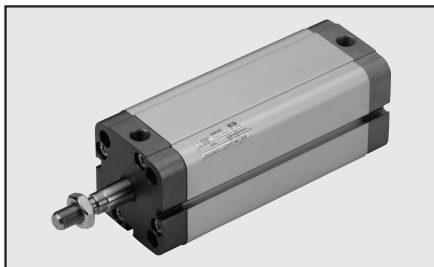
- $\varnothing$  6 - 10 - 16 mm Carrera 5-10-15 mm
- Presión 2÷8 bar (0.2÷0.8 MPa)
- Temperatura -10° - +80 °C
- Tipología: simple efecto

## CILINDRO CARRERA CORTA SERIE "SSCY"



- $\varnothing$  12 - 100 mm Carrera 5 - 150 mm
- Presión max 10 bar (1 MPa)
- Temperatura -10° - +80 °C (Viton® : +150°C)
- Tipología: doble efecto, simple efecto, vástago pasante, vástago pasante hueco, antigiro
- Versiones: Vástago C45 cromado o INOX cromado, juntas Poliuretano o NBR o Viton®

## CILINDRO COMPACTO SERIE "CMPC"



- $\varnothing$  12 - 100 mm Carrera 0 - 500 mm
- Presión max 10 bar (1 MPa)
- Temperatura -10° - +80 °C
- Tipología: doble efecto, simple efecto, vástago pasante, antigiro, tandem, varias posiciones
- Versiones: Vástago C45 cromado o INOX cromado, juntas Poliuretano

## CILINDRO DE TOPE



- Diámetro para carrera mm:  $\varnothing$ 20x15;  $\varnothing$ 32x20;  $\varnothing$ 50x30;  $\varnothing$ 80x30;  $\varnothing$ 80x40
- Fijaciones: ISO 6431 VDMA 24562 - NFE 49-004-1 y 2 (UNITOP)
- Presión max 10 bar (1 MPa)
- Temperatura -10° à +80°C
- Tipología: Simple efecto vástago salido, posibilidad de alimentación pneumatica por la parte trasera
- Versiones: con vástago liso - con rodillo

## CILINDRO SERIE "ISO 6431" TIPO "A"



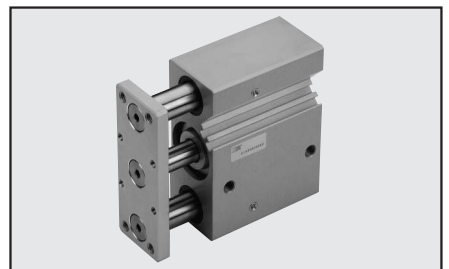
- $\varnothing$  32 - 125 carrera 0 - 2800
- R u n a r a para sensores integrados
- Presión max 10 bar (1 MPa)
- Temperatura -10° - +80 °C (Viton® : +150°C)
- Tipología: doble efecto, simple efecto, vástago pasante, tandem
- Versiones: Vástago C45 cromado o INOX cromado, juntas Poliuretano o NBR o Viton®, completamente INOX

## CILINDRO SERIE "ISO 6431"



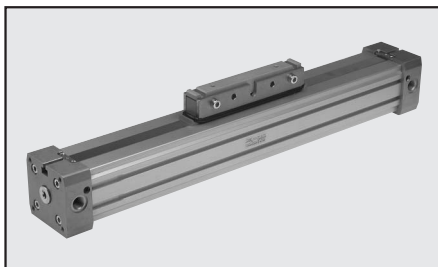
- $\varnothing$  32 - 200 Carrera 0 - 2800 mm
- Presión max 10 bar (1 MPa)
- Temperatura -10° - +80 °C (Viton® : +150°C)
- Tipología: doble efecto, simple efecto, vástago pasante, tandem
- Versiones : vástago C45 cromado o INOX cromado, juntas Poliuretano o NBR o Viton®

## CILINDRO COMPACTO GUIADO



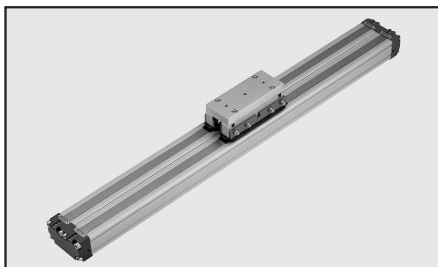
- $\varnothing$  16 - 100 carrera 10 - 100 mm
- Presión max 10 bar (1 MPa)
- Temperatura 0° - +80 °C
- Versiones: Con casquillo de bronce, con rodamiento de bolas

### CILINDRO SIN VASTAGO



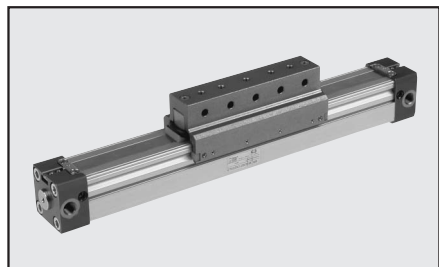
- $\varnothing$  16 - 63 carrera 100 - 5700 mm
- Presión max 8 bar (0.8 MPa)
- Temperatura -15° - +80 °C
- Tipología: Doble efecto, soporte basculante, con finales de carrera regulables
- Versiones: Juntas en NBR o en Viton®

### CILINDRO SIN VASTAGO SERIE DOBLE



- $\varnothing$  16 - 32 carrera 100 - 5700 mm
- Presión max 8 bar (0.8 MPa)
- Temperatura -15° - +80 °C
- Tipología: Doble efecto
- Versiones: Juntas en NBR o en Viton®

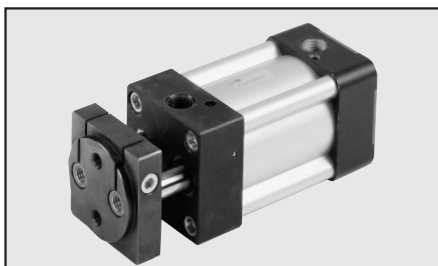
### CILINDRO SIN VASTAGO CON GUIA



- Con guía de rodamientos:  
 $\varnothing$  16÷63 carrera 100 - 2400 mm
- Con guía en "V":  
 $\varnothing$  16 y 63 carrera 100 - 5700 mm
- Presión max 8 bar (0.8 MPa)
- Temperatura -15° - +80 °C
- Tipología: Doble efecto, con finales de carrera regulables
- Versiones: Juntas en NBR o en Viton®

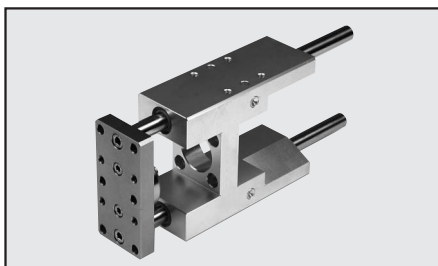
## ACCESORIOS

### CILINDRO VASTAGOS GEMELOS



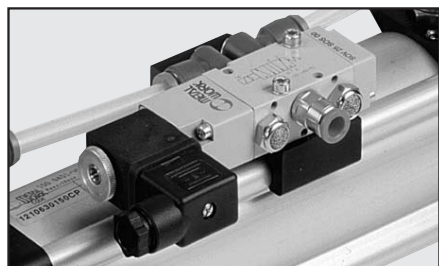
- $\varnothing$  32 - 100 carrera 25 - 500 mm
- Presión max 10 bar (1 MPa)
- Temperatura -10° - +80 °C
- Tipología: doble efecto, vástago pasante

### UNIDAD DE GUIA



- $\varnothing$  12 - 100 mm carrera 50 - 500 mm
- Tipología: casquillo de bronce, rodamientos de bolas
- Versiones: GDS para cargas y velocidades limitadas, GDH para cargas elevadas, GDM para altas velocidades

### DIRECTO VALVULA SOBRE CILINDRO



- $\varnothing$  16 - 100 carrera 10 - 100 mm mm
- Presión max 10 bar (1 MPa)
- Temperatura 0° - +80 °C
- Versiones: Con casquillo de bronce, con rodamiento de bolas
- Para cilindros ISO 6431 tipo A, Compactos, Sin vástago  $\varnothing$  32÷40
- Válvulas aplicables: serie 70 1/8-1/4-1/2, Mach 11, Mach 16, ISO 5599

### BLOQUEO VASTAGO MECANICO



- $\varnothing$  12 - 125 mm
- Para cilindros ISO 6431 y ISO 6432
- bloqueo mecánico - desbloqueo neumático
- Presión 3 - 8 bar (0.3 - 0.6 MPa)
- Temperatura max +80 °C

### FRENO HIDRAULICO SERIE "BRK"



- Para cilindros ISO 6431  
 $\varnothing$  40 - 80 carrera 50 - 1000 mm
- Temperatura -10° - +70 °C
- Versiones: Regulación salida y/o entrada vástago, válvula de Skip, válvula de Stop

# PINZAS

## PINZA SERIE P1



- Pinza de dos dedos paralelos
- Fuerza de cierre a 6 bar de 8 a 35 N
- Carrera simple dedo de 4 a 6.5 mm
- Presión 1 ÷ 8 bar [0.1 ÷ 0.8 MPa]
- Temperatura -10 ÷ 80 °C

## PINZA SERIE P2



- Pinza de dos dedos paralelos con bolas
- Fuerza de cierre a 6 bar de 5.3 a 180 N
- Carrera simple dedo de 2 a 7 mm
- Presión 1.5 ÷ 7 bar [0.15 ÷ 0.7 MPa]
- Temperatura 5 ÷ 60 °C

## PINZA SERIE P3



- Pinza de dos dedos paralelos
- Fuerza de cierre a 6 bar de 50 a 750 N
- Carrera simple dedo de 4 a 10 mm
- Presión 2 ÷ 8 bar [0.2 ÷ 0.8 MPa]
- Temperatura 5 ÷ 80 °C

## PINZA SERIE P4



- Pinza de dos dedos paralelos de largo recorrido
- Fuerza de cierre a 6 bar de 28 a 260 N
- Carrera simple dedo de 5 a 60 mm
- Presión 3 ÷ 7 bar [0.3 ÷ 0.7 MPa]
- Temperatura 5 ÷ 60 °C

## PINZA SERIE P6



- Pinza de dos dedos angular
- Fuerza de cierre a 6 bar de 15 a 70 N
- Angulo de apertura 30 °
- Presión 1 ÷ 8 bar [0.1 ÷ 0.8 MPa]
- Temperatura -10 ÷ 80 °C

## PINZA SERIE P7



- Pinza de dos dedos angular
- Fuerza de cierre a 6 bar de 30 a 225 N
- Angulo de apertura 24 ÷ 41 °
- Presión 1 ÷ 10 bar [0.1 ÷ 0.8 MPa]
- Temperatura 5 ÷ 70 °C

## PINZA SERIE P8



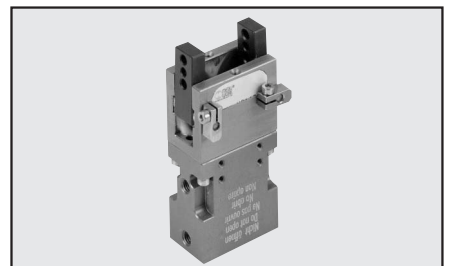
- Pinza de dos dedos angular en tecnopolimero
- Fuerza de cierre a 6 bar de 22 a 80 N
- Angulo de apertura 20 °
- Presión 4 ÷ 7 bar [0.4 ÷ 0.7 MPa]
- Temperatura 5 ÷ 60 °C

## PINZA SERIE P9



- Pinza de dos dedos angular de gran apertura
- Fuerza de cierre a 6 bar de 20 a 70 N
- Angulo de apertura 160 °
- Presión 1 ÷ 8 bar [0.1 ÷ 0.8 MPa]
- Temperatura -10 ÷ 80 °C

## PINZA SERIE P10



- Pinza a dos grapas angular de 180 °
- Fuerza de cierre a 6 bar de 32 a 275 N
- Angulo de apertura 180 °
- Presión 4.5 ÷ 6.5 bar [0.45 ÷ 0.65 MPa]
- Temperatura 5 ÷ 60 °C

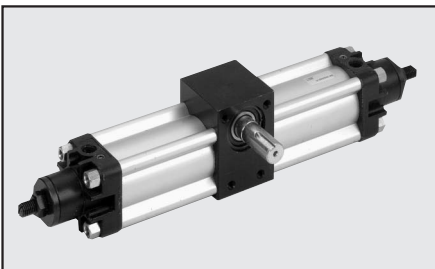
## PINZA SERIE P11



- Pinza de tres dedos paralelos
- Fuerza de cierre a 6 bar de 58 a 1500 N
- Carrera simple dedos de 3 a 15 mm
- Presión 1,5÷7 bar [0.15÷0.7 MPa]
- Temperatura 5÷60 °C

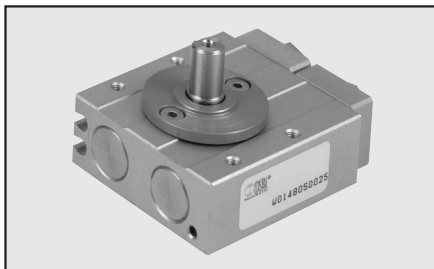
# ACTUADORES ROTATIVOS

## ACTUADOR ROTATIVO SERIE R1



- Actuador de cremallera
- Para 6 bar de 4.5 a 120 Nm
- Angulo de rotación 90° o 180° o 270° o 360°
- Presión max 10 bar [1 MPa]
- Temperatura -10÷ +70 °C

## ACTUADOR ROTATIVO SERIE R2



- Actuador de doble cremallera
- Para 6 bar de 0.39 a 2.9 Nm
- Angulo de rotación 90° o 180°
- Presión 1,5÷7 bar [0.17÷0.7 MPa]
- Temperatura 5÷60 °C

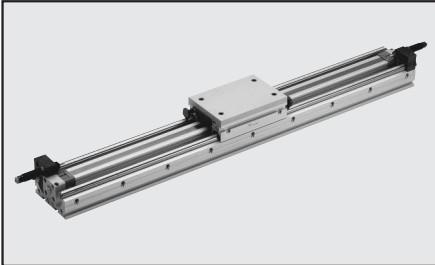
## ACTUADOR ROTATIVO SERIE R3



- Actuador de doble cremallera
- Para 6 bar de 0.9 a 22 Nm
- Angulo de rotación 360°
- Presión 3÷7 bar [0.3÷0.7 MPa]
- Temperatura 5÷60 °C

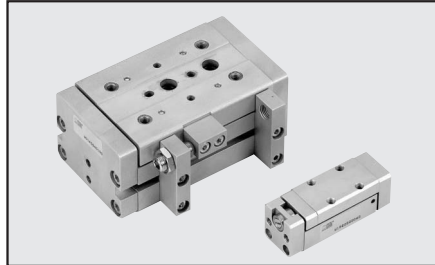
# UNIDAD DE GUÍA Y ACT.LINEALES

## GUÍA PESADA SERIE S7



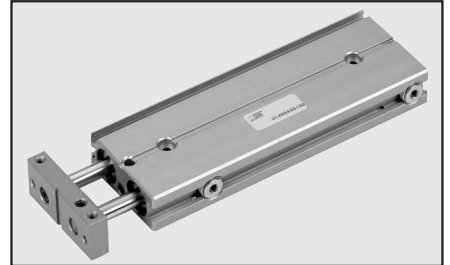
- Guía de patín con rodamientos
- Carga máxima 2100 N
- Carrera de 25 a 2000 mm
- Presión de 2 ÷ 10 bar [0.2 ÷ 1 MPa]
- Temperatura -10 ÷ +70 °C

## ACT. LINEAL DE PRECISIÓ N SERIE S8



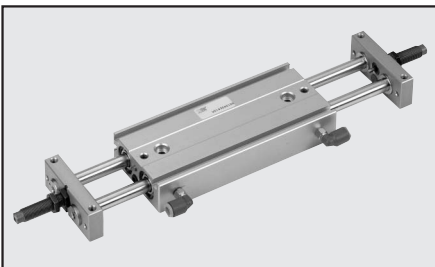
- Guía compacta de patín con rodamientos
- Diámetros de 8 a 40 mm
- Carreras de 10 a 200 mm
- Presión de 2 ÷ 6 bar [0.2 ÷ 0.6 MPa]
- Temperatura -10 ÷ +70 °C

## DOBLE CILINDRO SERIE S10



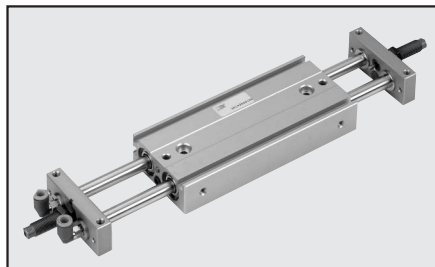
- Versiones con casquillo de bronce o con rodamientos
- Cilindros paralelos 2 X ø 12, 16, 20, 25 e 30 mm
- Carreras de 15 a 125 mm
- Presión de 3 ÷ 7 bar [0.3 ÷ 0.7 MPa]
- Temperatura 5 ÷ 60 °C

## DOBLE CILINDRO PASANTE CON CUERPO FIJO SERIE S11



- Versiones con casquillo de bronce o con rodamientos
- Cilindros paralelos 2 X ø 12, 16, 20, 25 e 30 mm
- Carreras de 25 a 200 mm
- Presión de 1.5 ÷ 7 bar [0.15 ÷ 0.7 MPa]
- Temperatura 5 ÷ 60 °C

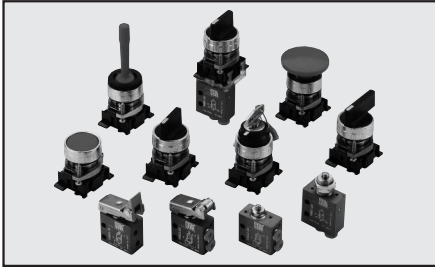
## DOBLE CILINDRO PASANTE CON PLACAS FIJO SERIE S12



- Versiones con casquillo de bronce o con rodamientos
- Cilindros paralelos 2 X ø 12, 16, 20, 25 e 30 mm
- Carreras da 25 a 150 mm
- Presión de 1.5 ÷ 7 bar [0.15 ÷ 0.7 MPa]
- Temperatura 5 ÷ 60 °C

# VALVULAS

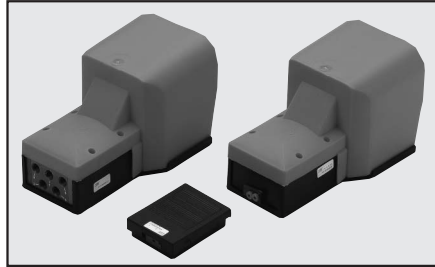
## MINIVALVULAS SERIE VME



- Funciones: 3/2,
- Presión max 10 bar (1 MPa)
- Temperatura -10 ÷ +60 °C

Roscas	Caudal a 6 bar $\Delta p=1$ [NI/min]
ø4	60
M5	60

## VALVULAS DE PEDAL SERIE "PEV"



- Funciones: 3/2, 5/2
- Presión max 10 bar (1 MPa)
- Temperatura -10 ÷ +60 °C

Roscas	Caudal a 6 bar $\Delta p=1$ [NI/min]
ø4	95
M5	95
1/4"	840

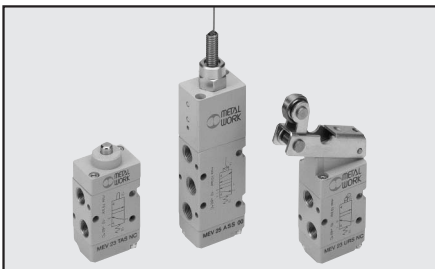
## VALVULAS MANUALES SERIE 70



- Funciones: 3/2, 5/2
- Presión max 10 bar (1 MPa)
- Temperatura -10 ÷ +60 °C

Roscas	Caudal a 6 bar $\Delta p=1$ [NI/min]
ø4	95
M5	95
1/4"	840

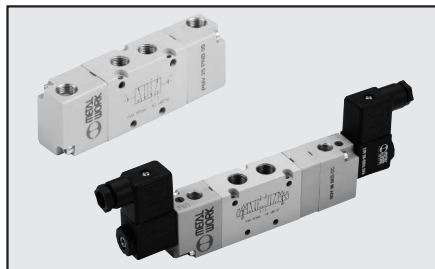
## VALVULAS MACANICAS SERIE 70



- Funciones: 3/2, 5/2
- Presión max 10 bar (1 MPa)
- Temperatura -10 ÷ +60 °C

Roscas	Caudal a 6 bar $\Delta p=1$ [NI/min]
1/8"	550

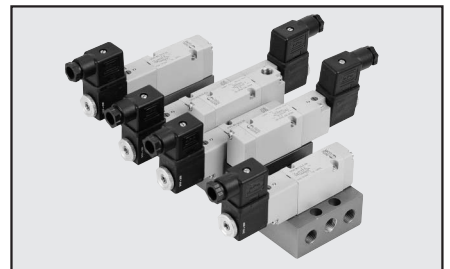
## VALVULAS SERIE 70 NEUMATICAS Y ELECTRONEUMATICAS



- Funciones: 3/2, 5/2, 5/3
- Presión max 10 bar (1 MPa)
- Temperatura -10 ÷ +60 °C

Roscas	Caudal a 6 bar $\Delta p=1$ [NI/min]
1/8"	550
1/4"	1100
1/2"	4600

## VALVULAS SERIE 70 NEUMATICAS Y ELECTRONEUMATICAS SOBRE BASE



- Funciones: 3/2, 5/2, 5/3
- Presión max 10 bar (1 MPa)
- Temperatura -10 ÷ +60 °C
- Caudal a 6 bar  $\Delta p=1$  [NI/min]: 450

## VALVULAS NAMUR NEUMATICAS Y ELECTRONEUMATICAS



- Funciones: 4/2, 5/2
- Presión max 10 bar (1 MPa)
- Temperatura -10 ÷ +60 °C

Roscas	Caudal a 6 bar $\Delta p=1$ [NI/min]
1/4"	1100

## VALVULAS SERIE ISO 5599/1 NEUMATICAS Y ELECTRONEUMATICAS



- Funciones: 3/2, 5/2, 5/3
- Presión max 10 bar (1 MPa)
- Temperatura -10 ÷ +60 °C
- Versiones: piloto Cnomo, piloto en linea, conector M12

Talla	Caudal a 6 bar $\Delta p=1$ [NI/min]
ISO 1	1100
ISO 2	2700

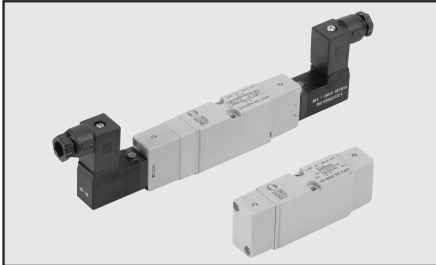
## REGULADORES DE PRESION SANDWICH PARA VALVULAS ISO 5599



- Funciones: 3/2, 5/2, 5/3
- Presión max 10 bar (1 MPa)
- Temperatura -10 ÷ +60 °C

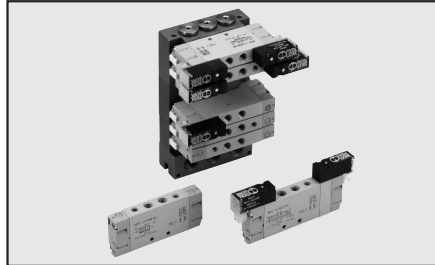
Talla	Caudal a 6 bar $\Delta p=1$ [NI/min]
ISO 1	400
ISO 2	550

### VALVULAS MACH 18 VDMA NEUMATICAS Y ELECTRONEUMATICAS



- Funciones: 5/2, 5/3
- Presión max 10 bar (1 MPa)
- Temperatura -10 ÷ +60 °C
- Caudal 6 bar  $\Delta p=1$  [NI/min]: 470

### VALVULAS MACH 11 NEUMATICAS Y ELECTRONEUMATICAS



- Funciones: 5/2, 5/3
- Presión max 10 bar (1 MPa)
- Temperatura -10 ÷ +60 °C

Roscas	Caudal a 6 bar $\Delta p=1$ [NI/min]
M7	400

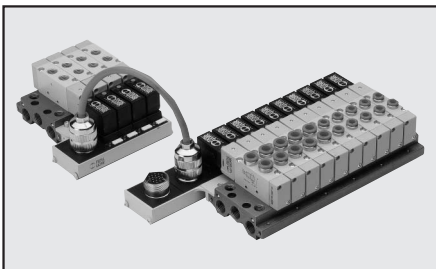
### VALVULAS MACH 16 NEUMATICAS Y ELECTRONEUMATICAS



- Funciones: 5/2, 5/3
- Presión max 10 bar (1 MPa)
- Temperatura -10 ÷ +60 °C

Roscas	Caudal a 6 bar $\Delta p=1$ [NI/min]
1/8"	750

### CONEXION MULTIPLE MACH 16



- Temperatura -10 ÷ +60 °C
- Grado de protección: IP 65
- N° max solenoides aplicables: 16
- N° de contactos: 19 de los cuales 16 para solenoides dos comunes, 1 tierra
- Versiones: conectorizada y precableada

### BASES PARA VALVULAS



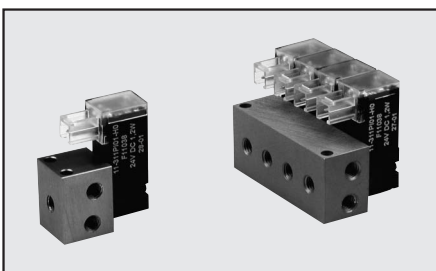
- Disponibili per valvole: serie 70 1/8 e 1/4, serie 70 su base, Mach 18 VDMA, ISO 5599 taglie 1 e 2, Mach 11, Mach 16
- Versioni: multiple, manifold, side, bottom

### REDUCTOR DE PRESION CON MANOMETRO SERIE "RMV"



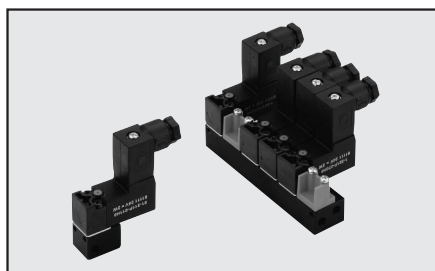
- Roscas in-out: 1/8"
- Presión max 10 bar (1 MPa)
- Temperatura -10 ÷ +60 °C
- Campo de regulación: 1 ÷ 8 bar (0.1 ÷ 0.8 MPa)
- Caudal a 6 bar  $\Delta p=1$  [NI/min]: 140
- Caudal a 6 bar escape libre [NI/min]: 360

### ELECTROVALVULAS PIV.P 10 mm



- Funciones: 3/2
- Presión max 7 bar (0.7 MPa)
- Temperatura +5 ÷ +50 °C
- Grado de protección: IP 51

### ELECTROVALVULAS PIV.M 15 mm



- Funciones: 3/2
- Presión max 10 bar (0.7 MPa)
- Temperatura -10 ÷ +50 °C
- Grado de protección: IP 65

### ELECTROVALVULAS PIV.M 15 mm



- Funciones: 3/2
- Presión max 7 bar (0.7 MPa)
- Temperatura +10 ÷ +50 °C
- Grado de protección: IP 51

# MULTIMACH

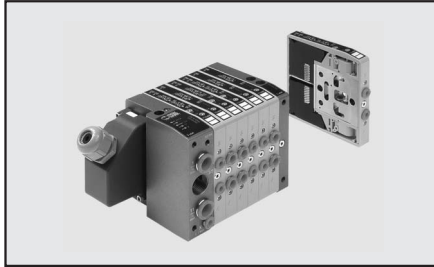
## mm Multimach



- Funciones: 3/2, 5/2, 5/3
- Grado de protección: IP 51
- Presión max 10 bar (1 MPa)
- Temperatura -10 ÷ +60 °C

Roscas	Caudal a 6 bar $\Delta p=1$ [NI/min]
ø4	200
ø6	500
ø8	800

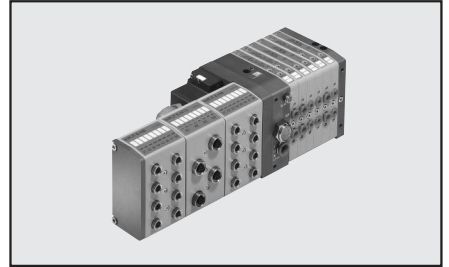
## HDM HEAVY DUTY Multimach



- Funciones: 3/2, 5/2, 5/3
- Grado de protección: IP 65
- Presión max 10 bar (1 MPa)
- Temperatura -10 ÷ +60 °C

Roscas	Caudal a 6 bar $\Delta p=1$ [NI/min]
ø4	200
ø6	500
ø8	800

## CM CLEVER Multimach

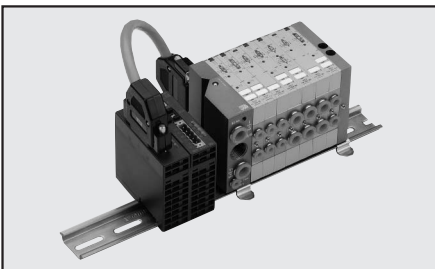


- Funciones: 3/2, 5/2, 5/3
- Grado de protección: IP 65
- Presión max 10 bar (1 MPa)
- Temperatura -10 ÷ +60 °C

Roscas	Caudal a 6 bar $\Delta p=1$ [NI/min]
ø4	200
ø6	500
ø8	800

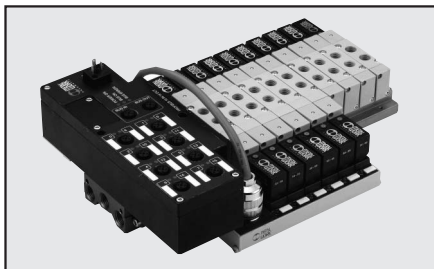
# BUS DE CAMPO

## BUS DE CAMPO PARA MULTIMACH



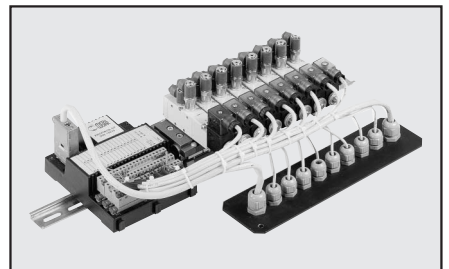
- Protocolos: Profibus-DP, Interbus-S, Device-net, CAN-open
- Esclavos para 24 Output
- Módulos enlazables, hasta un máximo de 15 esclavos, para:
  - 8 Output digitales
  - 8 Input digitales,
  - 4 Output analógicos
  - 4 Input analógicos
- Grado de protección: IP 51

## BUS DE CAMPO PARA MACH 16



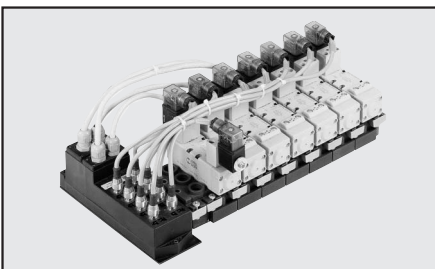
- Protocolos: Profibus-DP ed Interbus-S
- Versiones: para 16 Output / para 16 Output y 16 Input
- Grado de protección: IP 65

## BUS DE CAMPO IP 20



- Protocolos: Profibus DP e Interbus S
- Versiones: 16 Input, 32 Input, 16 Output, 16 Output + 16 Input
- Grado de protección: IP 20

## BUS DE CAMPO IP 65



- Protocolos: Profibus DP e Interbus S
- Versiones: 16 Input, 8 Output, 4 Output + 8 Input
- Grado de protección: IP 65

## FILTRO SKILLAIR



- Temperatura max. a 10 bar (1 MPa): 50°C
- Presión max 15 bar (1.5 MPa)
- Grado de filtración: 5 - 20 - 50 µm

Modelo	Roscas	Caudal 6 bar Δp=1 [NI/min]
100	1/4" - 3/8"	2000
200	1/4" - 3/8" - 1/2"	3100
300	1/2" - 3/4" - 1"	5300
Modelo	Roscas	Caudal 6 bar Δp=0.5 [NI/min]
400	1" - 1 1/4" - 1 1/2"	16500
400	2"	20000

## REGULADOR SKILLAIR



- Temperatura max. a 10 bar (1 MPa): 50°C
- Presión max 15 bar (1.5 MPa)
- Campo de regulación: 0÷2 - 0÷4 - 0÷8 - 0÷12 bar

Modelo	Roscas	Caudal 6 bar Δp=1 [NI/min]
100	1/4" - 3/8"	1600
200	1/4" - 3/8" - 1/2"	3500
300	1/2" - 3/4" - 1"	7000
Modelo	Roscas	Caudal 6 bar Δp=0.5 [NI/min]
400	1" - 1 1/4" - 1 1/2"	18000
400	2"	20000

## REGULADOR EN BATERIA SKILLAIR



- Temperatura max. a 10 bar (1 MPa): 50°C
- Presión max 15 bar (1.5 MPa)
- Campo de regulación: 0÷2 - 0÷4 - 0÷8 - 0÷12 bar

Modelo	Roscas	Caudal 6 bar Δp=1 [NI/min]
100	1/4" - 3/8"	950

## REGULADOR PILOTO



- Temperatura max. a 10 bar (1 MPa): 50°C
- Presión max 15 bar (1.5 MPa)
- Campo de regulación: 0÷2 - 0÷4 - 0÷8 - 0÷12 bar
- Rosca: 1/4"
- Caudal 6 bar Δp=1 [NI/min]: 140

## REGULADOR PILOTABLE



- Temperatura max. a 10 bar (1 MPa): 50°C
- Presión max 15 bar (1.5 MPa)
- Campo de regulación: 0÷2 - 0÷4 - 0÷8 - 0÷12 bar

Modelo	Roscas	Caudal 6 bar Δp=1 [NI/min]
300	1/2" - 3/4" - 1"	7000

## REGULADOR DE CONTROL ELECTRONICO PROPORCIONAL SKILLTRONIC



- Temperatura max. a 10 bar (1 MPa): 50°C
- Presión max 15 bar (1.5 MPa)
- Campo de regulación: 0.3÷7 bar
- Presión de pilotaje: 1÷8 bar

Modelo	Roscas	Caudal 6 bar Δp=0.5 [NI/min]
A/D	1/8"	60
300 A/D	1/2" - 3/4" 1"	4500
400 A/D	1" - 1 1/4" - 1 1/2" - 2"	18000

## FILTRO REGULADOR SKILLAIR



- Temperatura max. a 10 bar (1 MPa): 50°C
- Presión max 15 bar (1.5 MPa)
- Campo de regulación: 0÷2 - 0÷4 - 0÷8 - 0÷12 bar
- Grado de filtración: 5 - 20 - 50 µm

Modelo	Roscas	Caudal 6 bar Δp=1 [NI/min]
100	1/4" - 3/8"	1600
200	1/4" - 3/8" - 1/2"	3000
300	1/2" - 3/4" - 1"	5600

## LUBRICADOR SKILLAIR



- Temperatura max. a 10 bar (1 MPa): 50°C
- Presión max 15 bar (1.5 MPa)
- Tipo de lubricación: niebla

Modelo	Roscas	Caudal 6 bar Δp=1 [NI/min]
100	1/4" - 3/8"	1500
200	1/4" - 3/8" - 1/2"	3700
300	1/2" - 3/4" - 1"	5500

Modelo	Roscas	Caudal 6 bar Δp=0.5 [NI/min]
400	1" - 1 1/4" - 1 1/2"	18000
400	2"	21000

## DEPURADOR SKILLAIR



- Temperatura max. a 10 bar (1 MPa): 50°C
- Presión max 15 bar (1.5 MPa)
- Grado de depuración: 99.97% a 0.01µm
- Fluido: aire filtrado 5µm

Modelo	Roscas	Caudal 6 bar Δp=1 [NI/min]
100	1/4" - 3/8"	1100
200	1/4" - 3/8" - 1/2"	1700
300	1/2" - 3/4" - 1"	4200

Modelo	Roscas	Caudal 6 bar Δp=0.5 [NI/min]
400	1" - 1 1/4" - 1 1/2" - 2"	8000

## VALVULA SECCIONADORA DE CIRCUITO SKILLAIR



- Temperatura max. a 10 bar (1 MPa): 50°C
- Presión max 15 bar (1.5 MPa)
- Versiones: Para candado - Neumática - Electroneumática - Piloto Cnomo y Micro

Modelo	Roscas	Caudal 6 bar Δp=1 [NI/min]
100	1/4" - 3/8"	1600
200	1/4" - 3/8" - 1/2"	3500
300	1/2" - 3/4" - 1"	7000

Modelo	Roscas	Caudal 6 bar Δp=0.5 [NI/min]
400	1" - 1 1/4" - 1 1/2"	13000
400	2"	14000

## VALVULA DE ARRANQUE PROGRESIVO SKILLAIR



- Temperatura max. a 10 bar (1 MPa): 50°C
- Presión max 15 bar (1.5 MPa)
- Versiones: Neumática - Electroneumática

Modelo	Roscas	Caudal 6 bar Δp=1 [NI/min]
100	1/4" - 3/8"	2000

## ARRANCADOR PROGRESIVO SKILLAIR



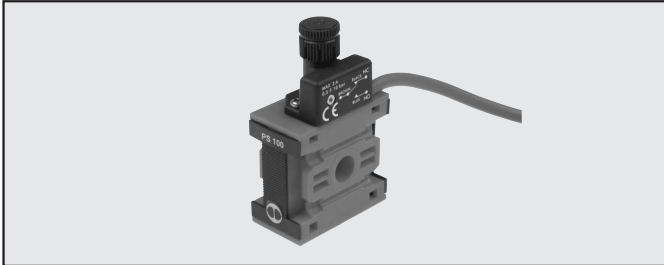
- Temperatura max. a 10 bar (1 MPa): 50°C
- Presión max 15 bar (1.5 MPa)
- Versiones: Para candado - Neumática - Electroneumática - Pilotos Cnomo y Micro

Modelo	Roscas	Caudal 6 bar Δp=1 [NI/min]
100	1/4" - 3/8"	2000
200	1/4" - 3/8" - 1/2"	3200
300	1/2" - 3/4" - 1"	3600

Modelo	Roscas	Caudal 6 bar Δp=0.5 [NI/min]
400	1" - 1 1/4"	13000
400	1 1/2" - 2"	14000

### PRESOSTATO SKILLAIR



- Temperatura max. a 10 bar: 50°C
- Presión max. 15 bar (1.5 MPa)
- Intervalo de presión regulable: 0.5 ÷ 10 bar
- Tensión max.: 250V
- Corriente max.: 2A
- Largo de cable: 2000 mm o 300 mm para conector M8

Modelo	Roscas	Toma de air suplementaria
100	suministrado sin terminales	G1/4
200	suministrado sin terminales	G1/4
300	suministrado sin terminales	G3/8

### TOMA DE AIRE SKILLAIR



- Temperatura max. a 10 bar (1 MPa): 50°C
- Presión max. 15 bar (1.5 MPa)

Modelo	Roscas	Toma de aire
100	1/4" - 3/8"	1/4"
200	1/4" - 3/8" - 1/2"	1/4"
300	1/2" - 3/4" - 1"	3/8"

Modelo	Roscas	Toma de aire
400	1" - 1 1/4" - 1 1/2" - 2"	1"

### BASE ADAPTADORA



- Versiones: 2 e 3 posiciones

Modelo	Roscas
100	1/2"
200	3/4"
300	3/4"

### COMBINACIONES STANDARD



- Combinaciones: FRL - FR+L - V3V+FRL - V3V+FR+L - F+L - F+D

### NOTAS

---



---



---



---



---



---



---



---



---



---



---



---



---



---



---



---



---



---



---



---



---



---

## FILTRO BIT



- Temperatura max. a 10 bar (1 MPa): 50°C
- Presión max 13 bar (1.3 MPa)
- Roscas: 1/8" - 1/4"
- Grado de filtración: 5 - 20 - 50  $\mu$ m
- Caudal 6 bar  $\Delta p=1$  [NI/min]: 1200

## REGULADOR BIT



- Temperatura max. a 10 bar (1 MPa): 50°C
- Presión max 13 bar (1.3 MPa)
- Roscas: 1/8" - 1/4"
- Campo de regulación:  
0÷2 - 0÷4 - 0÷8 - 0÷12 bar
- Caudal 6 bar  $\Delta p=1$  [NI/min]: 600

## LUBRICADOR BIT



- Temperatura max. a 10 bar (1 MPa): 50°C
- Presión max 13 bar (1.3 MPa)
- Roscas: 1/8" - 1/4"
- Tipo de lubricación: niebla
- Caudal 6 bar  $\Delta p=1$  [NI/min]: 710

## FILTRO REGULADOR BIT



- Temperatura max. a 10 bar (1 MPa): 50°C
- Presión max 13 bar (1.3 MPa)
- Roscas: 1/8" - 1/4"
- Campo de regulación:  
0÷2 - 0÷4 - 0÷8 - 0÷12 bar
- Grado de filtración: 5 - 20 - 50  $\mu$ m
- Caudal 6 bar  $\Delta p=1$  [NI/min]: 600

## DEPURADOR BIT



- Temperatura max. a 10 bar (1 MPa): 50°C
- Presión max 13 bar (1.3 MPa)
- Roscas: 1/8" - 1/4"
- Grado de depuración: 99.97% a 0.01  $\mu$ m
- Fluido: aire filtrado 5  $\mu$
- Caudal 6 bar  $\Delta p=1$  [NI/min]: 1000

## TOMA DE AIRE BIT



- Roscas: 1/4"
- Toma de aire: 1/8"

## COMBINACIONES STANDARD



- Combinaciones: FRL - FR+L - F+L - F+D

# Newdeal

## FILTRO NEW DEAL



- Temperatura max. a 10 bar (1 MPa): 50°C
- Presión max 18 bar (1.8 MPa)
- Grado de filtración: 4 - 20 - 50  $\mu$ m

Roscas	Caudal 6 bar $\Delta p=1$ [NI/min]
1/4"	1720
3/8" - 1/2"	4100
3/4" - 1"	11000

## REGULADOR NEW DEAL



- Temperatura max. a 10 bar (1 MPa): 50°C
- Presión max 18 bar (1.8 MPa)
- Campo de regulación: 0÷2 - 0÷4 - 0÷8 - 0÷12 bar

Roscas	Caudal 6 bar $\Delta p=1$ [NI/min]
1/4"	650
3/8" - 1/2"	2500
3/4" - 1"	4500



- Temperatura max. a 10 bar (1 MPa): 50°C
- Presión max 18 bar (1.5 MPa)
- Campo de regulación: depende del piloto
- Roscas: 3/8" - 1/2"
- Caudal 6 bar  $\Delta p=1$  [NI/min]: 4500

## REGULADOR DE CONTROL ELECTRONICO NEWTRONIC



- Temperatura max. a 10 bar (1 MPa): 50°C
- Presión max 15 bar (1.5 MPa)
- Campo de regulación: 0.3÷7 bar
- Presión de piloto: 1÷8 bar

Roscas	Caudal 6 bar $\Delta p=0.5$ [NI/min]
3/4" - 1"	12000

## REGULADOR -REGULADOR CON V3V



- Temperatura max. a 10 bar (1 MPa): 50°C
- Presión max 13 bar (1.3 MPa)
- Campo de regulación: 0÷2 - 0÷4 - 0÷8 - 0÷12 bar
- Versiones: Reg - Reg+V3V manual o llave o Electr. Cnomo - Reg. pilotable

Roscas	Caudal 6 bar $\Delta p=0.5$ [NI/min]
3/4" - 1"	13000

## FILTRO REGULADOR NEW DEAL



- Temperatura max. a 10 bar (1 MPa): 50°C
- Presión max 18 bar (1.8 MPa)
- Campo de regulación: 0÷2 - 0÷4 - 0÷8 - 0÷12
- Grado de filtración: 4 - 20 - 50  $\mu$

Roscas	Caudal 6 bar $\Delta p=1$ [NI/min]
1/4"	700
3/8" - 1/2"	2500

## LUBRICADOR NEW DEAL



- Temperatura max. a 10 bar (1 MPa): 50°C
- Presión max 18 bar (1.8 MPa)
- Tipo de lubricación: niebla

Roscas	Caudal 6 bar $\Delta p=1$ [NI/min]
1/4"	1100
3/8" - 1/2"	4300
3/4" - 1"	16000

## DEPURADOR NEW DEAL



- Temperatura max. a 10 bar (1 MPa): 50°C
- Presión max 18 bar (1.8 MPa)
- Grado de depuración: 99.97% a 0.01  $\mu$ m
- Fluido: aire filtrado 4  $\mu$
- Roscas: 3/8" - 1/2"
- Caudal 6 bar  $\Delta p=1$  [NI/min]: 1600

## VALVULA SECCIONADORA DE CIRCUITO NEW DEAL



- Temperatura max. a 10 bar (1 MPa): 50°C
- Presión max 18 bar (1.8 MPa)
- Versiones: Para candado

Roscas	Caudal 6 bar $\Delta p=1$ [NI/min]
1/4"	1500
3/8" - 1/2"	2900

### VALVULA SECCIONADORA DE CIRCUITO NEW DEAL 3/4"-1"



- Temperatura max. a 10 bar (1 MPa): 50°C
- Presión max 13 bar (1.3 MPa)
- Versiones: pilotaje manual - pilotaje de llave - Electr. Cnomo

Roscas	Caudal 6 bar $\Delta p=1$ [NI/min]
3/4" - 1"	10200

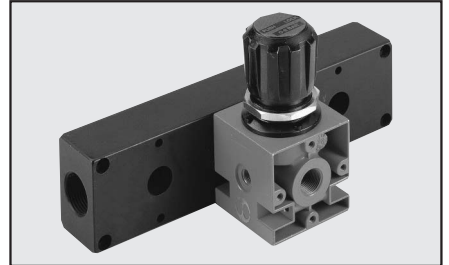
### TOMA DE AIRE NEW DEAL



- Temperatura max. a 10 bar (1 MPa): 50°C
- Presión max 18 bar (1.8 MPa)

Versiones para ND	Toma de aire
1/4"	1/8"
3/8" - 1/2 "	1/4"
3/4" - 1"	1/2"

### BASE ADAPTADORA



- Versiones: 2 e 3 posiciones

Versiones para ND	Roscas
1/4"	1/2"
3/8" - 1/2 "	3/4"
3/4" - 1"	1" 1/4"

### PURGA AUTOMATICA DE CONDENSADOS



- Temperatura max. a 10 bar (1 MPa): 50°C
- Presión max 18 bar (1.8 MPa)

### COMBINACIONES STANDARD



- Combinaciones: FRL - FR+L - V3V+FRL - V3V+FR+L - F+L - F+D



- Temperatura max. a 10 bar (1 MPa): 50°C
- Presión max. 10 bar (1 MPa)
- Campo de regulación: 0.5÷2 - 0.5÷4 - 0.5÷8 bar
- Grado de filtración: 5-20 $\mu$ m

Roscas	Caudal 6 bar $\Delta p=0.5$ [NI/min]
1/4"	2400
3/8"	3300
1/2" - 3/4" - 1"	4000

# RACORES

## RACORES AUTOMATICOS EN LATON



- Rango de temperatura:  $-20 \div +80$  °C
- Rango de presión:  $-0.99 \div 16$  Bar ( $-0.099 \div 1.6$  MPa)
- Tubo:  $\varnothing 3 - 3.17 - 4 - 5 - 6 - 8 - 10 - 12 - 14$  mm
- Roscas: M3 - M5 - M7 - 1/8" - 1/4" - 3/8" - 1/2"

## RACORES AUTOMATICOS EN TECNOPOLIMERO



- Rango de temperatura:  $-20 \div +60$  °C
- Rango de presión:  $-0.99 \div 12$  Bar ( $-0.099 \div 1.2$  MPa)
- Tubo:  $\varnothing 4 - 5 - 6 - 8 - 10 - 12$  mm
- Roscas: M5 - M7 - M12x1.5 - 1/8" - 1/4" - 3/8"

## RACORES SERIE A



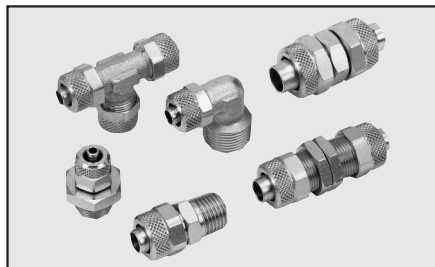
- Material del Cuerpo: latón
- Presión max : 60 bar (6 MPa)
- Roscas : M5 - M7 - 1/8" - 1/4" - 3/8" - 1/2"

## RACORES SERIE B



- Material Cuerpo: latón
- Presión max: 60 bar (6 MPa)
- Tubo:  $\varnothing 4/2 - 6/4 - 8/6 - 10/8 - 12/10 - 15/12$  mm
- Roscas : 1/8" - 1/4" - 3/8" - 1/2"

## RACORES SERIE C



- Material Cuerpo: latón
- Presión max : 18 bar (1.8 MPa)
- Tubo:  $\varnothing 4/2 - 5/3 - 6/4 - 8/6 - 10/8 - 12/10 - 15/12.5$  mm
- Roscas: M5 - M6 - M12x1.5 - 1/8" - 1/4" - 3/8" - 1/2"

## RACORES SERIE D



- Material Cuerpo: latón
- Presión max : 18 bar (1.8 MPa)
- Tubo:  $\varnothing 4/2 - 5/3 - 6/4 - 8/6 - 10/8 - 12/10$  mm
- Roscas: 1/8" - 1/4" - 3/8" - 1/2" - M12x1.5

## ENCHUFES RAPIDOS SERIE IAC



- Temperatura max 80°C
- Presión max 30 bar (3 MPa)
- Roscas: 1/8" - 1/4" - 3/8" - 1/2"

Versiones	Caudal 6 bar $\Delta p=1$ [NI/min]
MINI	480
100	750
200	1450
300	1750

## ENCHUFES RAPIDOS SERIE ICS



- Enchufes rápidos para acondicionamiento moldes
- Temperatura max a 18 bar (1.8 MPa): 248°C
- Presión max 18 bar (1.8 MPa)
- Roscas: 1/8" - 1/4"
- Versiones: con válvula - sin válvula

## MICROREGULADORES DE FLUJO SERIE MRF N



- Rango de temperatura:  $-10 \div +70$ °C (+50°C anillo en tecnopolimero)
  - Presión max 10 bar (1 MPa)
  - Roscas: M5 - 1/8" - 1/4" - 3/8" - 1/2"
  - Tubo:  $\varnothing 4 - 5 - 6 - 8 - 10 - 12$  mm
  - Versiones: C para cilindros, V para válvulas, B Bidireccional
- | Roscas | Caudal max en regulación a 6 bar [NI/min] |
|--------|---|
| M5     | 95  |
| 1/8"   | 340                                       |
| 1/4"   | 600                                       |
| 3/8"   | 870                                       |
| 1/2"   | 1400                                      |

### MICROREGULADORES DE FLUJO O SERIE MRF O



- Temperatura max 70°C
- Presión max 10 bar (1 MPa)
- Roscas: M5 - 1/8" - 1/4"
- Tubo: ø4 - 5 - 6 - 8 - 10 - 12 mm
- Versiones: C para cilindros, V para válvulas, B Bidireccional

Roscas	Caudal max en regulación a 6 bar [NI/min]
M5	105
1/8"	500
1/4"	1150

### MICROREGULADORES DE FLUJO EN LINEA SERIE RFL



- Temperatura max 70°C
- Presión max 10 bar (1 MPa)
- Roscas : M5 - 1/8" - 1/4" - 3/8" - 1/2"
- Versiones: unidireccional - bidireccional

### VALVULAS DE ESCAPE RAPIDO SERIE VSR



- Temperatura max 80°C
- Presión max 12 bar (1.2 MPa)
- Roscas: 1/8" - 1/4" - 1/2"

Roscas	Caudal 6 bar Δp=1 [NI/min]	Caudal en escape 6 bar Δp=1 [NI/min]
M5	900	1700
1/8"	1500	3400
1/4"	3500	7800

### VALVULAS DE BLOQUEO SERIE STP



- Temperatura max 60°C
- Presión de ejercicio 0.5÷10 bar (0.05 ÷ 1 MPa)
- Roscas: 1/8" - 1/4" - 3/8" - 1/2"
- Versiones: unidireccionales - bidireccionales

Versiones	Caudal 6 bar Δp=1 [NI/min]	
	Unidireccional	Unidireccional
1/8"	250	320
1/4"	350	700
3/8"	950	1060
1/2"	1450	1700

### VALVULA DE CORREDERA SERIE VCS



- Temperatura max 80°C
- Presión max 10 bar (1 MPa)
- Roscas: 1/8" - 1/4" - 3/8" - 1/2"

### VALVULA SELECTORA DE CIRCUITO SERIE VOR



- Temperatura max 80°C
- Presión de ejercicio 2÷10 bar (0.02 ÷ 1 MPa)
- Roscas: 1/8" - 1/4"

Roscas	Caudal 6.3 bar Δp=1 [NI/min]
1/8"	495
1/4"	1220

### VALVULA ANTIRRETORNO SERIE VNR



- Temperatura max 70°C
- Presión de ejercicio 2÷10 bar (0.02 ÷ 1 MPa)
- Roscas: 1/8" - 1/4"

Roscas	Caudal 6 bar Δp=1 [NI/min]
1/8"	750
1/4"	1235

### LOGICA NEUMATICA



- Temperatura max 60°C
- Presión de ejercicio: 0÷8 bar (0÷0.8 MPa)
- NOT 0.4÷6 bar (0.04÷0.6 MPa)
- Tubo: ø4 mm
- Caudal 6 bar Δp=1 [NI/min]: 100
- Versiones: OR - AND - YES - NOT - MEMORIA - TIMER

### REGLETAS



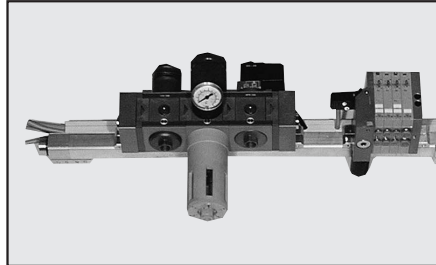
- Temperatura max 80°C
- Presión max 12 bar (1.2 MPa)
- Roscas: 1/8" - 1/4" - 3/8" - 1/2"
- Versiones: 4 vie - 2 o más salidas lineales - 2 o más salidas contrapuestas, con racores automáticos

### JUNTAS ROTATIVAS



- Temperatura max 80°C
- Presión max 12 bar (1.2 MPa)
- Roscas: 1/8" - 1/4" - 3/8" - 1/2" - 12
- Versiones: simple - salidas multiples - 2 y 3 vias independientes

### PNEUMO-BUS



- Tubo perfilado ø25 mm
- Alimentación directa para grupo FRL e isla de válvulas
- Sistema modular

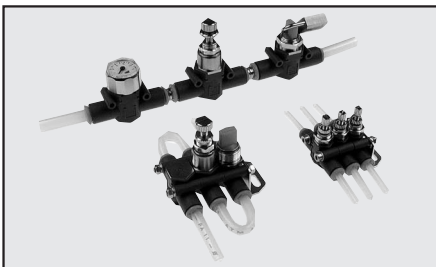
### PRESOSTATO



- Roscas: 1/8"
- Temperatura max. a 10 bar (1 MPa): 50°C
- Presión max.: 15 bar (1.5 MPa)
- Intervalo de presión regulable: 0.5 ÷ 10 bar
- Tensión max.: 250V
- Corriente max.: 2A
- Largo de cable: 2000 mm o 300 mm para conector M8

## lineonline®

### LINE ON LINE



- Línea de productos en línea
- Modularidad total
- Montajes en serie, en paralelo, mixtos
- Símbolo neumático en relieve
- Cuerpo en tecnopolímero

### REGULADOR DE FLUJO EN LINEA serie RFL R



- Presión max: 10 bar
- Temperatura de ejercicio: -20 ÷ +60°C
- Tubo: ø4 - ø6 - ø8 mm
- Roscas: M5, 1/8", 1/4", 3/8"
- Versiones: unidireccional, bidireccional / tubo-tubo / rosca tubo

### REDUCTOR MINIATURIZADO serie RML y RMC



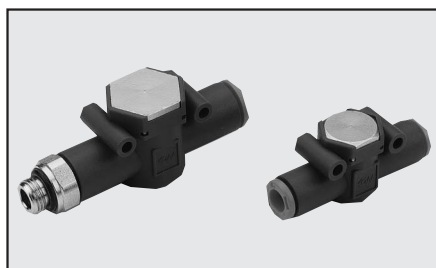
- Presión de entrada 2 ÷ 10 bar
- Temperatura de ejercicio: -20 ÷ +60°C
- Tubo: ø6 - ø8 mm
- Roscas: 1/8", 1/4", 3/8"
- Versiones: en línea tubo-tubo y rosca-tubo / orientable / de cartucho

### MANOMETRO EN LINEA serie MAN L



- Presión max : 12 bar (1.2 MPa)
- Temperatura de ejercicio 20 ÷ +60°C
- Tubo: ø6 - ø8 mm
- Roscas : 1/8" - 1/4" - 3/8"
- Versiones: tubo-tubo / rosca-tubo

### VALVULA ANTIRRETORNO EN LINEA serie VNR L



- Presión de ejercicio: 0.5 ÷ 12 bar (0.05 ÷ 1.2 MPa)
- Temperatura de ejercicio: -20 ÷ +60°C
- Caudal a 6.3 bar Δp=1 [NI/min]: 320 (ø6) - 480 (ø8)
- Tubo: ø6 - ø8 mm
- Roscas: 1/8" - 1/4" - 3/8"
- Versiones: tubo-tubo / rosca-tubo / tubo-rosca

### VALVULA DE ESCAPE RAPIDO EN LINEA serie VSR L



- Presión de ejercicio: 1 ÷ 10 bar (0.1 ÷ 1 MPa)
- Temperatura de ejercicio -20 ÷ +60°C
- Tubo: ø6 - ø8 mm
- Roscas : 1/8" - 1/4" - 3/8"
- Caudal en alimentación 6.3 bar Δp=1 [NI/min]: 270 (ø6) - 400 (ø8)
- Caudal en escape 6.3 bar [NI/min]: 550 (ø6) - 950 (ø8)
- Versiones: tubo-tubo / rosca-tubo / escape conducido / escape con silencioso



