

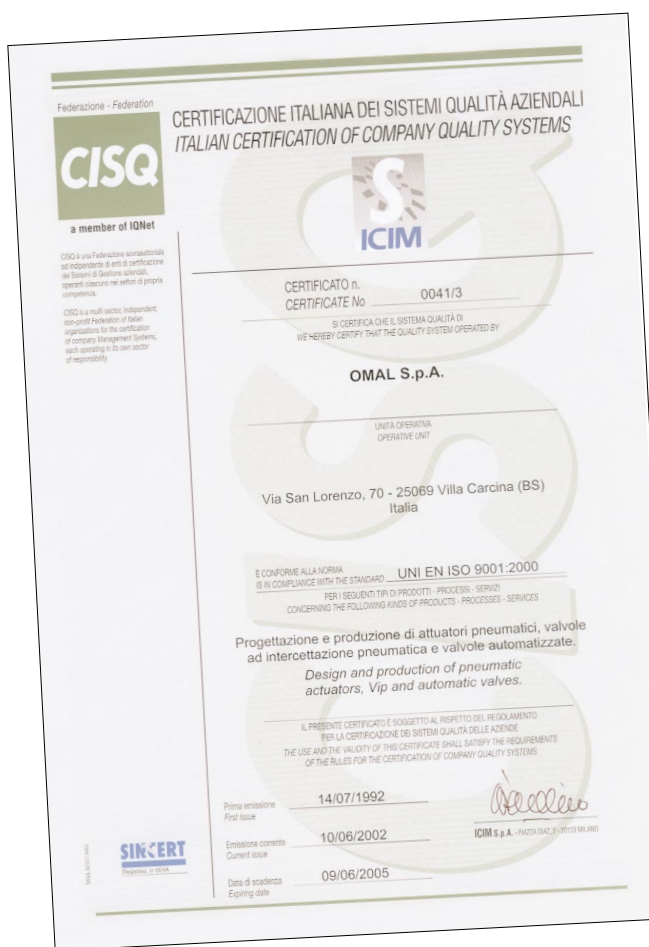


# VALVOLE A FARFALLA OMAL *OMAL BUTTERFLY VALVES*

OMAL S.p.A.  
Via S. Lorenzo 70 I-25069 Villa Carcina (BS)  
Tel. +39 0308900145 r.a. - Telefax +39 0308900423  
Internet: <http://www.omal.com> - e-mail [omal@omal.com](mailto:omal@omal.com)



# QUALITÀ CERTIFICATA CERTIFIED QUALITY



Valvole conformi alla direttiva **PED (Pressure Equipment Directive) 97/23/EC**  
 ed alla **Pr EN 593 - 2003**  
 a richiesta esecuzioni conformi alla **direttiva 94/9 EC Atex gruppo II categoria 2° Gas & Dust**

*Valves in conformity with **PED (Pressure Equipment Directive) 97/23/EC**  
 with **Pr EN 593 - 2003***  
*Executions in conformity with **94/9 EC Atex group II cat. 2° Gas & Dust directive on request***



# VALVOLA A FARFALLA OMAL

## OMAL BUTTERFLY VALVE



Le valvole a farfalla OMAL, disponibili nella versione wafer nelle misure da DN 50 a DN 300, sono studiate e realizzate per far fronte alla maggioranza delle applicazioni in tutti i settori dell'industria

- Scartamenti normalizzati EN 558-1 serie 20
- Tenuta secondo **EN 12266-1 rate A** con una pressione differenziale di 16 bar.
- Guarnizione integrale semirigida ottenuta mediante vulcanizzazione dello strato di elastomero all'interno di anello rigido di supporto.
- Geometria della guarnizione ottimizzata per una perfetta aderenza al corpo valvola e tenuta sulle flange senza ulteriori elementi aggiuntivi. Il serraggio delle flange non influisce sulla coppia di azionamento né sul funzionamento della valvola stessa.
- Finitura della farfalla con bordi lappati che permette di ottimizzare la tenuta, di ridurre la coppia di manovra e di diminuire sensibilmente l'usura della guarnizione.
- Bussole guida sull'albero.
- Accoppiamento stelo-lente con doppio albero realizzato senza elementi di fissaggio (viti, bulloni, spine ecc..) onde eliminare punti a rischio di corrosione e rottura. Facilitati inoltre eventuale disassemblaggi per manutenzioni o pulizia.
- Accoppiamento con qualsiasi azionamento (pneumatico, elettrico, manuale, ecc..) facilitato dal collo valvola normalizzato ISO 5211
- Tutti i particolari sono adeguatamente trattati per garantire piena compatibilità con la maggior parte dei fluidi utilizzati nei processi industriali.
- Temperatura di utilizzo da -30°C a + 250° (vedi tabella)

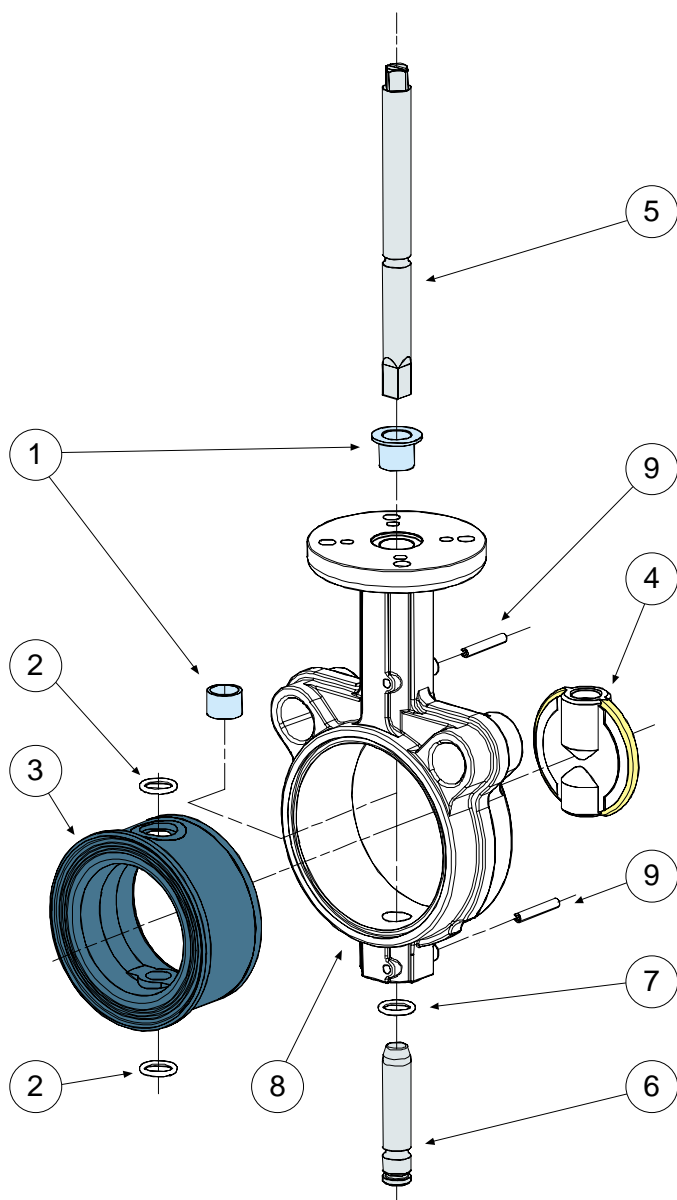
*OMAL butterfly valves, available in wafer version from DN 50 to DN 300, are designed and manufactured to be used in most applications in all industrial fields.*

- *Face to face as per EN 558-1 series 20*
- *Tightness at 16 bar according to **EN 12266-1 rate A***
- *Integral sealing (with liner vulcanized on hard ring) which avoids any contact between fluid and valve body.*
- *Sealing design allowing perfect adherence to the valve body and perfect tightness to the flanges, without additional parts. Clamping between flanges does not influence the torque of the valve.*
- *Improved disc shape which allows better tightness, reduced torque and low wear of the liner*
- *PTFE bushes to support the shaft*
- *Coupling between stem and disc with two shafts (better Kv) carried out with no additional fittings (e.g. screws, bolts, pins, etc.) to avoid any risk of corrosion and breaking*
- *Valve neck as per ISO 5211 for easy connections with all different types of actuators*
- *All components properly treated against corrosion*
- *Temperature: from -30°C to +250°C (see table on page 3)*



# VALVOLA A FARFALLA OMAL

## OMAL BUTTERFLY VALVE



### CARATTERISTICHE SALIENTI

- **Boccole guida** (particolare n° 1): per garantire un migliore allineamento albero-lente e diminuire l'attrito di rotazione.
- **Anello rigido sulla guarnizione** (particolare n° 3). La maggiore rigidità assicura una facile manutenzione, la ripetibilità dimensionale della guarnizione e l'insensibilità al serraggio tra le flange
- **Doppio albero sulla lente** (particolari n° 6 e n° 7) con migliore Kv della valvola.
- **Bordi della lente lappati e lucidati** (particolare n° 4) per una migliore tenuta e minore usura della guarnizione.

### MAIN FEATURES

- **Shaft bushes** (part n. 1) to allow perfect alignment with the disc and to minimize friction.
- **Liner vulcanized on hard ring** (part n. 3) for easy service, dimensional accuracy and no deformation after assembling between flanges.
- **Shaft in two parts** for better Kv (part n. 6 and n. 7).
- **Disc hedge machined and polished** (part n. 4) for better tightness and lower wear.

### MATERIALI

1) Boccole guida	PTFE
2) O-ring albero	EPDM - NBR - (FKM a richiesta)
3) Guarnizione	EPDM - NBR - (FKM a richiesta)
4) Lente	Vedi tabella pag. 3
5) Albero di comando	AISI 420 - A 276 (420) ASTM A 276 -99 (equivalente a X20CR13; 1.4021)
6) Albero inferiore	AISI 420 - A 276 (420) ASTM A 276 -99 (equivalente a X20CR13; 1.4021)
7) O-ring inferiore	EPDM - NBR - (FKM a richiesta)
8) Corpo	GGG50 - A 536 65-45-12 ASTM (equivalente a EN-GJS-500-7(A) EN-JS C1050) - Vedi tabella pag. 3
9) Spine elastiche	Acciaio inox

A richiesta sono disponibili valvole in materiale differente. Per questo e per caratteristiche diverse da quelle illustrate consultare i nostri uffici.

### MATERIALS

1) Shaft bush	PTFE
2) Shaft O-ring	EPDM - NBR - (FKM on request)
3) Liner	EPDM - NBR - (FKM on request)
4) Disc	See table pag. 3
5) Upper shaft	AISI 420 - A 276 (420) ASTM A 276 -99 (equivalent to X20CR13; 1.4021)
6) Lower shaft	AISI 420 - A 276 (420) ASTM A 276 -99 (equivalent to X20CR13; 1.4021)
7) Lower O-ring	EPDM - NBR - (FKM on request)
8) Body	GGG50 - A 536 65-45-12 ASTM (equivalent to EN-GJS-500-7(A) EN-JS C1050) - See table pag. 3
9) Elastic pin	Stainless steel

If other valve materials are required, please contact our sales offices.



## MATERIALI DI CORPO E LENTE

CORPO	MATERIALE		EN DESIGNAZIONE	RIVESTIMENTO
STANDARD	GHISA	GGG50 A 536 65-45-12 (ASTM)	EN-GJS-500-7(A); EN-JS C1050	VERNICIATURA EPOSSIDICA
A RICHIESTA	GHISA	GGG50 A 536 65-45-12 (ASTM)	EN-GJS-500-7(A); EN-JS C1050	RYLSAN (Poliammide)
LENTE	MATERIALE		EN DESIGNAZIONE	RIVESTIMENTO
STANDARD	GHISA	GGG50 A 536 65-45-12 (ASTM)	EN-GJS-500-7(A); EN-JS C1050	NICHEL CHIMICO
STANDARD	ACCIAIO INOX	AISI316 A743 (CF-8M) ASTM	GX5CRNiMo19-11-12; 1.4408	
A RICHIESTA	ACCIAIO INOX	AISI316 A743 (CF-8M) ASTM	GX5CRNiMo19-11-12; 1.4408	RYLSAN (Poliammide)
A RICHIESTA	ACCIAIO INOX	AISI316L A743 (CF-3M) ASTM	X2CrNiMo 17-12-2; 1.4404	
A RICHIESTA	BRONZO-ALLUMINIO	B148 9D	G-CuAl11Fe4Ni4	

## MATERIALI DELLA GUARNIZIONE DI TENUTA

MATERIALE	CARATTERISTICHE	APPLICAZIONI
EPDM	Temperatura : lavoro da -40°C a +135°C; limite da -50°C a +170°C <b>Sconsigliato per idrocarburi</b>	Acqua (addolcita, industriale, glicole, di mare), vapore acqueo, ozono, grassi animali e vegetali, basi e acidi diluiti, solventi acetonicici, alcool, soda caustica, agenti atmosferici
BUNA - N (NBR)	Eccellenti proprietà meccaniche (abrasione), buona tenuta agli olii minerali a certi idrocarburi e ai solventi alifatici Temperatura: lavoro da -23°C a +82°C; limite da -23°C a +120°C; <b>Sconsigliato con acetone, con chetoni, nitrati e idrocarburi clorurati</b>	Servizi generali, aria compressa, acqua fredda, fluidi idraulici, metano, butano, petrolio, acqua di mare e circuiti abrasivi di trasporto pneumatico.
FKM (A RICHIESTA)	Resistenza molto buona a: calore, luce, agenti atmosferici, solventi bezoici. Impermeabile ai gas. Temperatura: lavoro da -10°C a +190°C; limite da -30°C a +250°C <b>Sconsigliato per vapore e acqua bollente e concentrazioni alcaline</b>	Solventi (meno gli acetonicici), idrocarburi solidi, carburanti ossigenanti, acidi, basi, fluidi idraulici, olii.

**N.B.** Nella tabella sopra sono riportate le caratteristiche peculiari, e le conseguenti applicazioni specifiche, di ogni materiale che OMAL Vi mette a disposizione. Ciononostante, in situazioni inusuali (come installazioni speciali, contatti con fluidi particolari, condizioni straordinarie di pressione e temperatura, ecc.), la variazione dei fattori che influenzano corrosione e abrasione, può alterare le prestazioni dei materiali. In ogni caso, Vi ricordiamo che spetta comunque al cliente la scelta finale del materiale e che il nostro ufficio tecnico sarà lieto di esaminare qualsiasi Vostra esigenza.

## BODY AND DISC MATERIALS

BODY	MATERIAL		EN DESIGNATION	COATING
STANDARD	DUCTIL IRON	GGG50 A 536 65-45-12 (ASTM)	EN-GJS-500-7(A); EN-JS C1050	EPOXY PAINTED
ON REQUEST	DUCTIL IRON	GGG50 A 536 65-45-12 (ASTM)	EN-GJS-500-7(A); EN-JS C1050	RYLSAN (Polyammide)
DISC	MATERIAL		EN DESIGNATION	COATING
STANDARD	DUCTIL IRON	GGG50 A 536 65-45-12 (ASTM)	EN-GJS-500-7(A); EN-JS C1050	CHEMICAL NICKEL
STANDARD	STAINLESS STEEL	AISI316 A743 (CF-8M) ASTM	GX5CRNiMo19-11-12; 1.4408	
ON REQUEST	STAINLESS STEEL	AISI316 A743 (CF-8M) ASTM	GX5CRNiMo19-11-12; 1.4408	RYLSAN (Polyammide)
ON REQUEST	STAINLESS STEEL	AISI316L A743 (CF-3M) ASTM	X2CrNiMo 17-12-2; 1.4404	
ON REQUEST	BRONZE-ALUMINIUM	B148 9D	G-CuAl11Fe4Ni4	

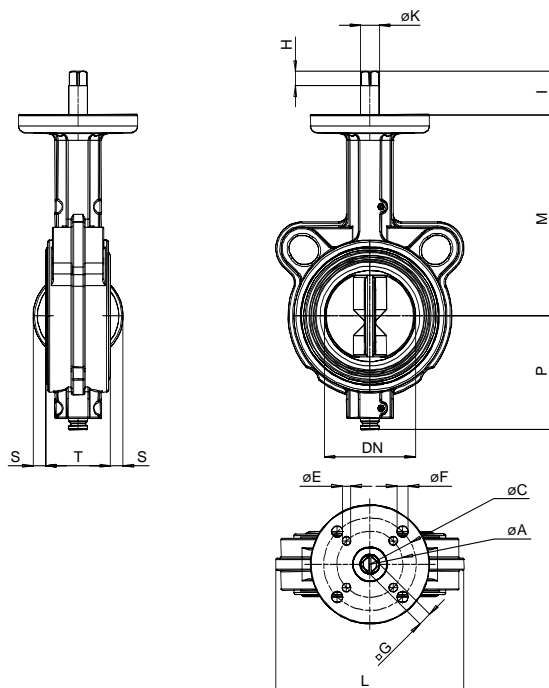
## LINER MATERIALS

MATERIAL	FEATURES	APPLICATIONS
EPDM	Temperature : work from -40°C to +135°C; limit from -50°C to +170°C <b>Not suitable for hydrocarbons</b>	Water (soft, salt, glycolic and industrial), steam, ozon, animal and vegetable fats, bases and diluted acids, acetic solvents, alcohol, caustic soda, atmospheric agents.
BUNA - N (NBR)	Excellent mechanical features (abrasion) suitable for mineral oils, some hydrocarbons and aliphatic solvents. Temperature: work from -23°C to +82°C; limit from -23°C to +120°C; <b>Not suitable for acetone, ketones and nitrated or chlorinated hydrocarbons</b>	General applications, compressed air, cold water, hydraulic fluids, methane, butane, petroleum, sea-water and abrasive materials pneumatically transported.
FKM (ON REQUEST)	Excellent resistance to: heat, light, atmospheric agents, benzoic acids. Gas-proof. Temperature: work from -10°C to +190°C; limit from -30°C to 250°C <b>Not suitable for steam service, hot water or concentrated alkalines</b>	Solvents (except acetic ones), hydrocarbons, oxygenating fuels, acids, bases, hydraulic fluids, oils.

**NOTE:** The table above lists typical features and applications of all "Omali" products. Nevertheless, if unusual situation occur (i.e. special applications, contacts with particular fluids, extraordinary pressure or temperature conditions, ...) the elements which determine corrosion and abrasion might change and, as a consequence, metal performances might change, too. We point You out that it is always the customer who has to choose the right material; however, our technical department is willing to consider all customers requests.



## VALVOLA 375 - 376 VALVE 375 - 376



### VALVOLA AD ASSE LIBERO FREE SHAFT VALVE

DN	LENTE IN GHISA GUARNIZIONE EPDM DISC IN DUCTIL IRON LINER EPDM	LENTE IN GHISA GUARNIZIONE NBR DISC IN DUCTIL IRON LINER NBR	LENTE IN AISI 316 GUARNIZIONE EPDM DISC IN AISI 316 LINER EPDM	LENTE IN AISI 316 GUARNIZIONE NBR DISC IN AISI 316 LINER NBR
50	V375XE69	V375XN69	V376XE69	V376XN69
65	V375XE70	V375XN70	V376XE70	V376XN70
80	V375XE71	V375XN71	V376XE71	V376XN71
100	V375XE72	V375XN72	V376XE72	V376XN72
125	V375XE73	V375XN73	V376XE73	V376XN73
150	V375XE74	V375XN74	V376XE74	V376XN74
200	V375XE75	V375XN75	V376XE75	V376XN75
250	V375XE76	V375XN76	V376XE76	V376XN76
300	V375XE77	V375XN77	V376XE77	V376XN77

### DIMENSIONI DIMENSIONS

Size	øA	øC	øE	øG	H	øK	I	L	M	P	øR	S	T			
DN 50	50	70	6,5	9	9	14,4	31	128,5	139,7	73	8,5	6,5	43			
DN 65	50	70	6,5	11	11	14,4	33	143	152,4	80	8,5	11,5	46			
DN 80	50	70	6,5	11	11	14,4	33	153	158,8	86	8,5	17,5	46			
DN 100	50	70	6,5	11	11	14,4	33	176,5	177,8	103,5	8,5	27	52			
DN 125	70	--	8,5	14	14	19,1	36	198,5	190,5	118	--	38	56			
DN 150	70	--	8,5	14	14	19,1	36	447	203,2	132	--	49	56			
DN 200	70	--	8,5	17	17	22,3	39	282	238,3	162,5	--	72,5	60			
DN 250	102	125	11	22	22	28,7	55	345	268,3	194,5	13	94	68			
DN 300	102	125	11	22	22	28,7	55	417	306,4	226,5	13	114,5	78			

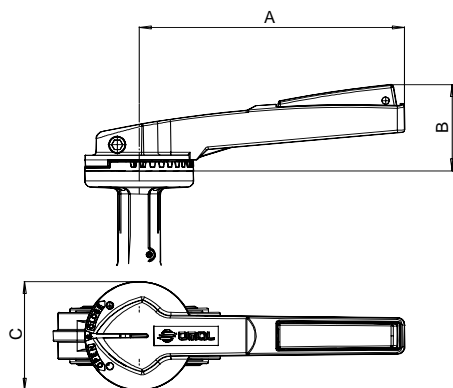
### COPPIE DI SPUNTO in Nm BREAK AWAY TORQUE in Nm

misura size	DN 50	DN 65	DN 80	DN 100	DN 125	DN 150	DN 200	DN 250	DN 300					
PN 10 bar	15	17	19	27	36	54	109	145	218					
PN 16 bar	18	25	27	35	52	72	142	215	291					

I valori della coppia in Nm possono variare in funzione della temperatura e del tipo di fluido. Considerare un fattore di sicurezza pari a 1,4. Con frequenti cicli di apertura e chiusura la coppia di manovra può diminuire sensibilmente rispetto a quella iniziale.  
Torque can vary depending on temperature and type of fluid; a safety factor of 1.4 must be applied. Torque can drop on high frequency operations.



## VALVOLA 375 - 376 AZIONAMENTO MANUALE VALVE 375 - 376 WITH MANUAL OPERATOR



### CARATTERISTICHE DELLA LEVA

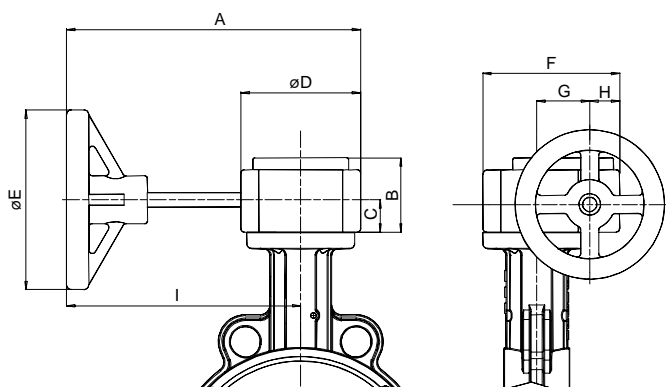
Leva con regolazione dentellata a 10 posizioni:  
Materiale: alluminio;  
Trattamento esterno: verniciata (poliestere);  
Peso: da 0,3 a 0,9 Kg.  
Lucchettabile in ogni posizione.

### LEVER FEATURES

10-position lever; lockable in each position  
Material: Aluminium;  
Surface coating: polyester  
Weight: from 0,3 to 0,9 Kg.

### VALVOLE CON LEVA MANUALE VALVES WITH MANUAL LEVER

DN	A (mm)	B (mm)	C (mm)	Leva Lever	LENTE IN GHISA GUARNIZIONE EPDM DISC IN DUCTIL IRON LINER EPDM	LENTE IN GHISA GUARNIZIONE NBR DISC IN DUCTIL IRON LINER NBR	LENTE IN AISI 316 GUARNIZIONE EPDM DISC IN AISI 316 LINER EPDM	LENTE IN AISI 316 GUARNIZIONE NBR DISC IN AISI 316 LINER NBR
50	160	63	90	KLW37569	L375XE69	L375XN69	L376XE69	L376XN69
65	220	75	90	KLW37570	L375XE70	L375XN70	L376XE70	L376XN70
80	220	75	90	KLW37570	L375XE71	L375XN71	L376XE71	L376XN71
100	220	75	90	KLW37570	L375XE72	L375XN72	L376XE72	L376XN72
125	350	86	90	KLW37573	L375XE73	L375XN73	L376XE73	L376XN73
150	350	86	90	KLW37573	L375XE74	L375XN74	L376XE74	L376XN74
200	350	86	90	KLW37575	L375XE75	L375XN75	L376XE75	L376XN75
250	500	120	175	KLW37576	L375XE76	L375XN76	L376XE76	L376XN76
300	500	120	175	KLW37576	L375XE77	L375XN77	L376XE77	L376XN77



### CARATTERISTICHE DEL RIDUTTORE

Meccanismo di concezione sperimentata funzionante tramite pignone dentato e vite senza fine. Possibilità di regolazione di  $\pm 5^\circ$  in ciascuno dei due sensi senza bisogno di smontare nulla. Un indicatore visivo dà la posizione delle valvola.  
Carter in ghisa GGG 40.  
Vite senza fine e bussola in acciaio trattato.  
Volantino in alluminio.  
Esterno trattato con vernice epossidica.

### GEAR BOX FEATURES

Reliable device working by means of pinion and worm screw.  $\pm 5^\circ$  possible adjustment in both directions, without having to disassemble anything.  
An arrow indicates the position of the valve.  
Body in cast iron GGG 40.  
Worm screw and bush in treated steel.  
Handwheel in aluminium.  
Epoxy-painted surface.

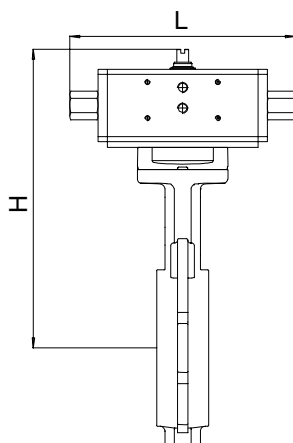
Riduttore Gear box	A	B	C	$\varnothing D$	$\varnothing E$	F	G	H	I
RW006W69	245	64	27	106	152	128,5	45	30	192
RW006W70	245	64	27	106	152	128,5	45	30	192
RW006W73	245	64	27	106	152	128,5	45	30	192
RW006W75	320	80	34	155	320	180	66	36	243
RW006W76	320	80	34	155	320	180	66	36	243

### VALVOLE CON RIDUTTORE VALVES WITH GEAR BOX

DN	Riduttore Gear box	LENTE IN GHISA GUARNIZIONE EPDM DISC IN DUCTIL IRON LINER EPDM	LENTE IN GHISA GUARNIZIONE NBR DISC IN DUCTIL IRON LINER NBR	LENTE IN AISI 316 GUARNIZIONE EPDM DISC IN AISI 316 LINER EPDM	LENTE IN AISI 316 GUARNIZIONE NBR DISC IN AISI 316 LINER NBR
50	RW006W69	R375XE69	R375XN69	R376XE69	R376XN69
65	RW006W70	R375XE70	R375XN70	R376XE70	R376XN70
80	RW006W70	R375XE71	R375XN71	R376XE71	R376XN71
100	RW006W70	R375XE72	R375XN72	R376XE72	R376XN72
125	RW006W73	R375XE73	R375XN73	R376XE73	R376XN73
150	RW006W73	R375XE74	R375XN74	R376XE74	R376XN74
200	RW007W75	R375XE75	R375XN75	R376XE75	R376XN75
250	RW007W76	R375XE76	R375XN76	R376XE76	R376XN76
300	RW007W76	R375XE77	R375XN77	R376XE77	R376XN77



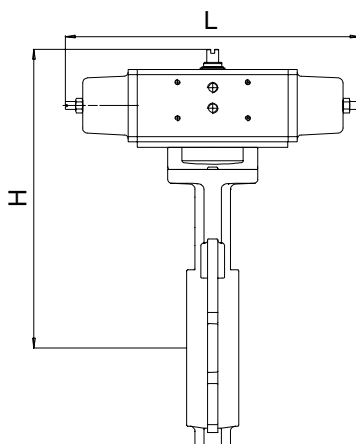
## VALVOLA 375-376 ATTUATA ACTUATED VALVE TYPE 375-376



Flangiate PN10 - PN 16 - ANSI 150  
 Applicazioni  $\Delta P$  max. 10 bar  
 (oli e fluidi lubrificanti)  
 Flanges: PN10 - PN 16 - ANSI 150  
 Applications  $\Delta P$  max. 10 bar  
 (oil and lubricants)

### VALVOLA CON ATTUATORE PNEUMATICO DOPPIO EFFETTO VALVE WITH DOUBLE ACTING PNEUMATIC ACTUATOR

DN	L (mm)	H (mm)	Kg	Taglia Attuatore Actuator Size	LENTE IN GHISA GUARNIZIONE EPDM DISC IN DUCTIL IRON LINER EPDM	LENTE IN GHISA GUARNIZIONE NBR DISC IN DUCTIL IRON LINER NBR	LENTE IN AISI 316 GUARNIZIONE EPDM DISC IN AISI 316 LINER EPDM	LENTE IN AISI 316 GUARNIZIONE NBR DISC IN AISI 316 LINER NBR
50	168	242	4	DA 30	D375XE69	D375XN69	D376XE69	D376XN69
65	168	255	4,6	DA 30	D375KE70	D375KN70	D376KE70	D376KN70
80	168	261	4,8	DA 30	D375KE71	D375KN71	D376KE71	D376KN71
100	182	286	6,2	DA 45	D375KE72	D375KN72	D376KE72	D376KN72
125	190	303	8,8	DA 60	D375KE73	D375KN73	D376KE73	D376KN73
150	225	323	10,5	DA 90	D375KE74	D375KN74	D376KE74	D376KN74
200	268	387	16,8	DA 180	D375KE75	D375KN75	D376KE75	D376KN75
250	314	438	28,4	DA 240	D375KE76	D375KN76	D376KE76	D376KN76
300	336	488	44,2	DA 360	D375KE77	D375KN77	D376KE77	D376KN77



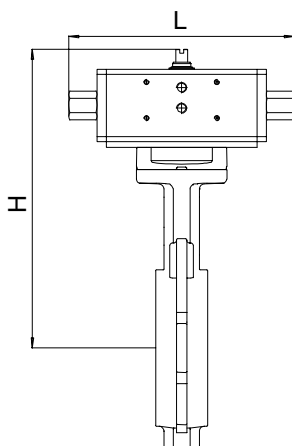
Flangiate PN10 - PN 16 - ANSI 150  
 Applicazioni  $\Delta P$  max. 10 bar  
 (oli e fluidi lubrificanti)  
 Flanges: PN10 - PN 16 - ANSI 150  
 Applications  $\Delta P$  max. 10 bar  
 (oil and lubricants)

### VALVOLA CON ATTUATORE PNEUMATICO SEMPLICE EFFETTO VALVE WITH SPRING RETURN PNEUMATIC ACTUATOR

DN	L (mm)	H (mm)	Kg	Taglia Attuatore Actuator Size	LENTE IN GHISA GUARNIZIONE EPDM DISC IN DUCTIL IRON LINER EPDM	LENTE IN GHISA GUARNIZIONE NBR DISC IN DUCTIL IRON LINER NBR	LENTE IN AISI 316 GUARNIZIONE EPDM DISC IN AISI 316 LINER EPDM	LENTE IN AISI 316 GUARNIZIONE NBR DISC IN AISI 316 LINER NBR
50	240	252	5	SR 30	S375XE69	S375XN69	S376XE69	S376XN69
65	240	265	5,6	SR 30	S375KE70	S375KN70	S376KE70	S376KN70
80	240	271	5,8	SR 30	S375KE71	S375KN71	S376KE71	S376KN71
100	294	298	7,5	SR 45	S375KE72	S375KN72	S376KE72	S376KN72
125	320	329	10,8	SR 60	S375KE73	S375KN73	S376KE73	S376KN73
150	357	351	13,3	SR 90	S375KE74	S375KN74	S376KE74	S376KN74
200	436	409	22,8	SR 180	S375KE75	S375KN75	S376KE75	S376KN75
250	456	461	34,1	SR 240	S375KE76	S375KN76	S376KE76	S376KN76
300	565	518	52,9	SR 360	S375KE77	S375KN77	S376KE77	S376KN77



## VALVOLA 375-376 ATTUATA ACTUATED VALVE TYPE 375-376

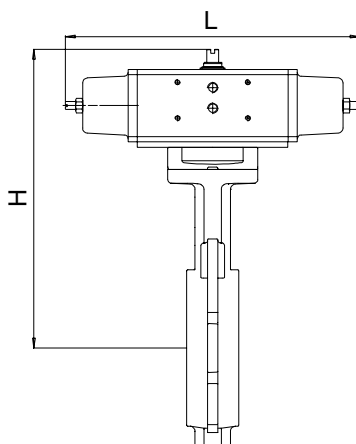


Flangiate PN10 - PN 16 - ANSI 150  
Applicazioni  $\Delta P$  max. 16 bar

Flanges: PN10 - PN 16 - ANSI 150  
Applications  $\Delta P$  max. 16 bar

### VALVOLA CON ATTUATORE PNEUMATICO DOPPIO EFFETTO VALVE WITH DOUBLE ACTING PNEUMATIC ACTUATOR

DN	L (mm)	H (mm)	Kg	Taglia Attuatore Actuator Size	LENTE IN GHISA GUARNIZIONE EPDM DISC IN DUCTIL IRON LINER EPDM	LENTE IN GHISA GUARNIZIONE NBR DISC IN DUCTIL IRON LINER NBR	LENTE IN AISI 316 GUARNIZIONE EPDM DISC IN AISI 316 LINER EPDM	LENTE IN AISI 316 GUARNIZIONE NBR DISC IN AISI 316 LINER NBR
50	168	242	4	DA 30	D375XE69	D375XN69	D376XE69	D376XN69
65	182	260	4,8	DA 45	D375XE70	D375XN70	D376XE70	D376XN70
80	182	267	5	DA 45	D375XE71	D375XN71	D376XE71	D376XN71
100	190	290	6,5	DA 60	D375XE72	D375XN72	D376XE72	D376XN72
125	225	310	9,1	DA 90	D375XE73	D375XN73	D376XE73	D376XN73
150	240	342	11,5	DA 120	D375XE74	D375XN74	D376XE74	D376XN74
200	314	397	18,7	DA 240	D375XE75	D375XN75	D376XE75	D376XN75
250	336	449	30,3	DA 360	D375XE76	D375XN76	D376XE76	D376XN76
300	365	500	45,4	DA 480	D375XE77	D375XN77	D376XE77	D376XN77



Flangiate PN10 - PN 16 - ANSI 150  
Applicazioni  $\Delta P$  max. 16 bar

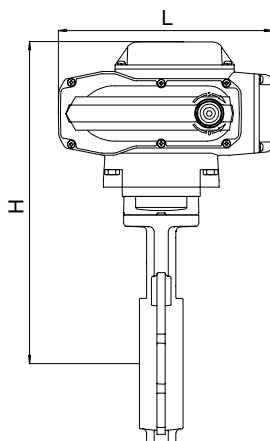
Flanges: PN10 - PN 16 - ANSI 150  
Applications  $\Delta P$  max. 16 bar

### VALVOLA CON ATTUATORE PNEUMATICO SEMPLICE EFFETTO VALVE WITH SPRING RETURN PNEUMATIC ACTUATOR

DN	L (mm)	H (mm)	Kg	Taglia Attuatore Actuator Size	LENTE IN GHISA GUARNIZIONE EPDM DISC IN DUCTIL IRON LINER EPDM	LENTE IN GHISA GUARNIZIONE NBR DISC IN DUCTIL IRON LINER NBR	LENTE IN AISI 316 GUARNIZIONE EPDM DISC IN AISI 316 LINER EPDM	LENTE IN AISI 316 GUARNIZIONE NBR DISC IN AISI 316 LINER NBR
50	240	252	5	SR 30	S375XE69	S375XN69	S376XE69	S376XN69
65	294	272	6,1	SR 45	S375XE70	S375XN70	S376XE70	S376XN70
80	294	279	6,3	SR 45	S375XE71	S375XN71	S376XE71	S376XN71
100	320	316	8,5	SR 60	S375XE72	S375XN72	S376XE72	S376XN72
125	357	339	11,9	SR 90	S375XE73	S375XN73	S376XE73	S376XN73
150	368	362	15,4	SR 120	S375XE74	S375XN74	S376XE74	S376XN74
200	456	421	24,4	SR 240	S375XE75	S375XN75	S376XE75	S376XN75
250	566	479	39	SR 360	S375XE76	S375XN76	S376XE76	S376XN76
300	602	526	56,2	SR 480	S375XE77	S375XN77	S376XE77	S376XN77



## VALVOLA 375-376 ATTUATA ACTUATED VALVE TYPE 375-376

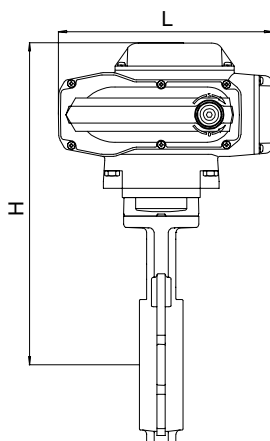


Flangiate PN10 - PN 16 - ANSI 150  
Applicazioni  $\Delta P$  max. 16 bar

Flanges: PN10 - PN 16 - ANSI 150  
Applications  $\Delta P$  max. 16 bar

### VALVOLA CON ATTUATORE ELETTRICO ON-OFF VALVE WITH ON-OFF ELECTRICAL ACTUATOR

DN	L (mm)	H (mm)	Kg	Taglia Attuatore Actuator Size	LENTE IN GHISA GUARNIZIONE EPDM DISC IN DUCTIL IRON LINER EPDM	LENTE IN GHISA GUARNIZIONE NBR DISC IN DUCTIL IRON LINER NBR	LENTE IN AISI 316 GUARNIZIONE EPDM DISC IN AISI 316 LINER EPDM	LENTE IN AISI 316 GUARNIZIONE NBR DISC IN AISI 316 LINER NBR
50	159	281	5,7	AE 40	E375E16D69	E375N16D69	E376E16D69	E376N16D69
65	159	294	6,3	AE 40	E375E16D70	E375N16D70	E376E16D70	E376N16D70
80	208	345	8,3	AE 100	E375E16H71	E375N16H71	E376E16H71	E376N16H71
100	208	364	9,5	AE 100	E375E16H72	E375N16H72	E376E16H72	E376N16H72
125	208	376	11,8	AE 100	E375E16H73	E375N16H73	E376E16H73	E376N16H73
150	257	410	17,2	AE 200	E375E16L74	E375N16L74	E376E16L74	E376N16L74
200	257	446	21,9	AE 200	E375E16L75	E375N16L75	E376E16L75	E376N16L75
250	257	486	32,1	AE 400	E375E16N76	E375N16N76	E376E16N76	E376N16N76
300	381	575	57,5	AE 600	E375E16R77	E375N16R77	E376E16R77	E376N16R77



Flangiate PN10 - PN 16 - ANSI 150  
Applicazioni  $\Delta P$  max. 16 bar

Flanges: PN10 - PN 16 - ANSI 150  
Applications  $\Delta P$  max. 16 bar

### VALVOLA CON ATTUATORE ELETTRICO MODULANTE VALVE WITH ROTARY MODULAR TYPE ELECTRICAL ACTUATOR

DN	L (mm)	H (mm)	Kg	Taglia Attuatore Actuator Size	LENTE IN GHISA GUARNIZIONE EPDM DISC IN DUCTIL IRON LINER EPDM	LENTE IN GHISA GUARNIZIONE NBR DISC IN DUCTIL IRON LINER NBR	LENTE IN AISI 316 GUARNIZIONE EPDM DISC IN AISI 316 LINER EPDM	LENTE IN AISI 316 GUARNIZIONE NBR DISC IN AISI 316 LINER NBR
50	208	325	7,5	AM 50	M375E16F69	M375N16F69	M376E16F69	M376N16F69
65	208	338	8,1	AM 50	M375E16F70	M375N16F70	M376E16F70	M376N16F70
80	208	345	8,3	AM 50	M375E16F71	M375N16F71	M376E16F71	M376N16F71
100	208	364	9,5	AM 50	M375E16F72	M375N16F72	M376E16F72	M376N16F72
125	257	398	16	AM 200	M375E16L73	M375N16L73	M376E16L73	M376N16L73
150	257	410	17,4	AM 200	M375E16L74	M375N16L74	M376E16L74	M376N16L74
200	257	446	22,1	AM 200	M375E16L75	M375N16L75	M376E16L75	M376N16L75
250	381	535	45,9	AM 500	M375E16P76	M375N16P76	M376E16P76	M376N16P76
300	381	574	59,8	AM 500	M375E16P77	M375N16P77	M376E16P77	M376N16P77